



Giraffe

БЕЗКОНТАКТЕН ТЕРМОМЕТЪР ЗА ДЕЦА



AGU NC8

BG

РЪКОВОДСТВО
НА ПОТРЕБИТЕЛЯ

СЪДЪРЖАНИЕ

1	УВОД.....	3
2	СПИСЪК НА СИМВОЛИТЕ.....	4
3	ОБЛАСТ НА ПРИЛОЖЕНИЕ.....	6
4	КОМПЛЕКТ.....	7
5	ОСНОВНИ ПАРАМЕТРИ.....	9
6	ОПИСАНИЕ НА УРЕДА.....	13
7	УКАЗАНИЯ ЗА БЕЗОПАСНОСТ.....	14
8	ПОДГОТОВКА ЗА ИЗПОЛЗВАНЕ	16
9	ПРИНЦИП И НАЧИН НА РАБОТА.....	17
10	ПОЧИСТВАНЕ НА УРЕДА.....	32
11	ВЪЗМОЖНИ НЕИЗПРАВНОСТИ И ТЯХНОТО ОТСТРАНЯВАНЕ	33
12	ПРЕДПИСАНИЯ ЗА СЪХРАНЯВАНЕ, ТРАНСПОРТИРАНЕ И ЕКСПЛОАТАЦИЯ НА УРЕДА	33
13	ИЗВЕЖДАНЕ ОТ УПОТРЕБА	34
14.	СЕРТИФИЦИРАНЕ	12
15	ГАРАНЦИЯ НА ПРОИЗВОДИТЕЛЯ	43

1 УВОД

Скъпи клиенти, благодарим ви, че избрахте нашите продукти!

Безконтактният инфрачервен цифров термометър AGU NC8 работи в широки граници на измерване, което позволява да бъде използван както за измерване на телесна температура, така и за измерване на:

- температурата на млякото в бебешка бутилка;
- температурата на водата в бебешката вана;
- температурата на околната среда.

Свърхмодерната технология с инфрачервен сензор позволява измерване на температурата на челото в рамките на 1 секунда. Уникалният дизайн на уреда с вграден инфрачервен сензор гарантира точно и надеждно измерване на температурата.

Безконтактният инфрачервен цифров термометър AGU NC8 прави измерването на температурата лесна за изпълнение задача.

Температурата може да бъде измерена дори докато детето спи, без да бъде нарушаван сънят му.

Измерването се извършва бързо, което е голямо удобство при измерване на температура на деца.

След включването му, уредът показва автоматично в рамките на 2 секунди резултатите от последните измервания.

5 двойни звукови сигнала и червената подсветка на LCD дисплея предупреждават потребителя, че температурата на тялото е равна на или над $37,5^{\circ}\text{C}$.

Моля, внимателно да прочетете настоящето Ръководство на потребителя преди да използвате уреда.

2

СПИСЪК НА СИМВОЛИТЕ

Символи Значение



Уредът отговаря на изискванията на Директива 93/42/ЕИО за медицински изделия.



WEEE (ЕС директива за отпадъци от електрическо и електронно оборудване). Символът върху продукта указва, че този продукт не е класифициран като битов отпадък. С цел избягването на възможно увреждане на околната среда и човешкото здраве, разделяйте такъв тип отпадъци от останалите отпадъци и ги изхвърляйте в съответствие с приетите норми.



Уредът отговаря на основните изисквания на Технически регламент на Митнически съюз 020/2011 относно електромагнитната съвместимост на технически продукти.



Предупреждение/Указание



Прочетете внимателно Ръководството на потребителя преди да пристъпите към използване на уреда.



Медицински уред, тип ВF.



Производител.



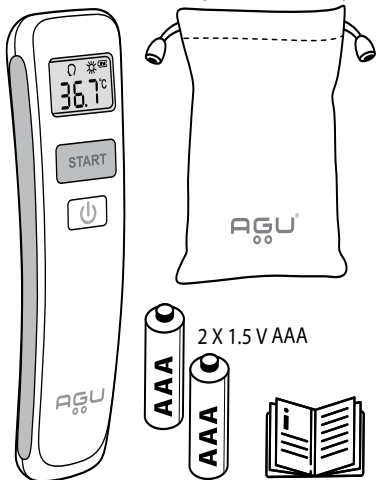
Упълномощеният представител на производителя в ЕС

3 ОБЛАСТ НА ПРИЛОЖЕНИЕ

Безконтактният инфрачервен цифров термометър AGU NC8 служи за измерване на телесна температура на челото и други повърхности. Уредът е предназначен за домашна употреба. Не го използвайте за други цели. Уредът е предназначен за измерване на температурата на деца и възрастни.

4 КОМПЛЕКТ

1. Безконтактен инфрачервен цифров термометър AGU NC8 - 1 брой
2. Батерия AAA – 2 броя
3. Торбичка за съхранение - 1 брой
4. Ръководство на потребителя - 1 брой



5 ОСНОВНИ ПАРАМЕТРИ

Тип	Безконтактен инфрачервен цифров термометър
Модел	NC8
Захранване	3 V (2 батерии AAA x 1.5 V)
Област на измерване	Телесна температура 32.0°C ~ 42.5°C (89.6°F ~ 108.5°F) Температура на повърхности 2 –99°C (35.6°F ~ 199.0°F)
Точност на измерване	Температура на обект: ±0.3°C (±0.6°F): 2.0 –99.9°C (35.6°F ~ 199.0°F) Телесна температура ±0.1°C (±0.2°F): 34.0°C ~ 42.0°C (93.2°F ~ 107.6°F) Извън този диапазон: ±0.3°C (±0.5°F)
Размери, mm	149x36x35
Тегло (без батерии), g	около 68.5
Материал на корпуса	ABS пластмаса
Време за измерване	около 1 секунда
Дисплей	LCD, 4 знака със специални икони, цветно осветление
Автоматично изключване	след 1 минута
Експлоатационни условия	16–40°C, влажност на въздуха 15–65%
Памет	Автоматично показване на последно измерената температура

Показания при измерване на телесна температура

Температура	Показание
$T < 32.0^{\circ}\text{C}$ (89.6°F)	«L»
32.0°C (89.6°F) $\leq T \leq 42.5^{\circ}\text{C}$ (108.5°F)	показва температурата
$T > 42.5^{\circ}\text{C}$ (108.5°F)	«H»

Звукови сигнали

Уредът е включен и готов за употреба	1 кратък звуков сигнал
Край на измерването	5 двойни звукови сигнала, ако температурата е над 37.5°C
	2 кратки звукови сигнала, ако температурата е под 35°C
	1 дълъг звуков сигнал при завършване на измерването
Системна грешка или неизправност	3 кратки звукови сигнала

6 ОПИСАНИЕ НА УРЕДА

Характеристики на безконтактния инфрачервен цифров термометър AGU NC8:

- безконтактно измерване на температурата;
- измерване на температурата в рамките на 1 секунда;
- прецизност на измерването;
- цветово и звуково възпроизвеждане.



7 УКАЗАНИЯ ЗА БЕЗОПАСНОСТ

Използвайте уреда стриктно по предназначение в съответствие с това ръководство на потребителя.

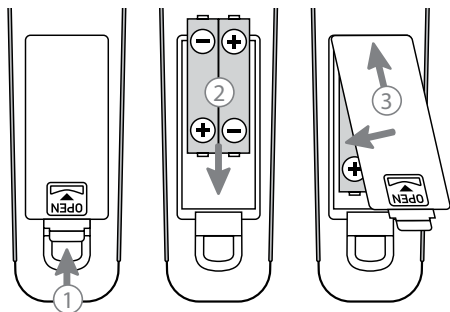
- Забранено е извършването на каквито и да е промени по уреда.
- Не излагайте термометъра на механични въздействия и не го използвайте в случай на повреда.
- Не потапяйте уреда във вода или други течности.
- Не използвайте уреда в близост до източници на висока електромагнитна радиация, напр. източници на безжична връзка или мобилни телефони.
- Не позволявайте на деца да си играят с термометъра.
- Не излагайте уреда на пряка слънчева светлина, високи температури, влага или мръсотия.
- Сменяйте батериите при необходимост.
- Стайната температура в жилището може да варира в различните стаи. Преди измерването на температурата потребителят и термометърът трябва да бъдат в стая със стабилни условия на околната среда в продължение на поне 15 минути.
- Преди да измервате температурата, отстранете всички мръсотии, косми и пот от повърхността на измерване.
- Не измервайте температурата по време на или непосредствено след кърменето.
- Непосредствено преди или по време на измерването на температурата, потребителят не трябва да приема храна или течности.
- Преди да използвате термометъра, не го дръжте в чанта, защото може да се

загрее.

- Преди измерване се уверете, че лещата на сензора не е замърсена. Ако лещата е замърсена, я почистете.

В началото на заболяването при бързо нарастване на телесната температура до високи стойности може да се наблюдава така наречената бяла хипертермия. Това е състояние, при което периферните съдове се стесняват и кожата изглежда бледа и има студена пот. В тези случаи не е уместно да се извършва измерване на температурата на челото, тъй като температурата на кожата остава ниска.

8 ПОДГОТОВКА ЗА ИЗПОЛЗВАНЕ



1. Отворете капака на отделението за батериите.
2. Поставете батериите в съответствие с инструкциите на корпуса.
3. Затворете капака на отделението за батериите.

9 ПРИНЦИП И НАЧИН НА РАБОТА

ИНДИКАТОР ЗА ЗАРЕЖДАНЕ

Нормално



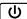
Внимание
батерията се
изтощава

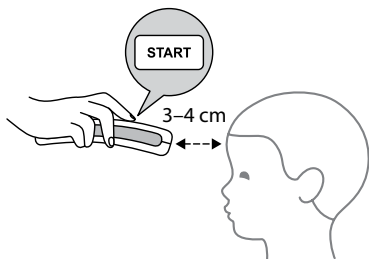


Батерията е
изтощена

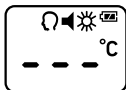


ИЗМЕРВАНЕ НА ТЕЛЕСНАТА ТЕМПЕРАТУРА

1. За да измерите телесната температура, включете уреда, като натиснете веднъж бутона .
2. На дисплея ще се покаже резултата от предишното измерване (ако такова е извършвано).
3. Приблизете термометъра към центъра на челото, така че разстоянието между сензора и кожата да остане приблизително 3-4 cm.
4. Натиснете един път бутона **START** и след това го освободете.



5. Резултатът от измерването на телесната температура ще се покаже на дисплея. Термометърът сигнализира за завършването на измерването със звуков сигнал и включване на подсветката на дисплея.



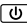


При температура 37.4 и по-ниска се включва зелена подсветка.



При температура 37.4 и по-ниска се включва зелена подсветка.

ИЗМЕРВАНЕ НА ТЕМПЕРАТУРАТА НА ОБЕКТ

1. За да измерите температурата на обект, включете уреда, като натиснете веднъж бутона .
2. На дисплея ще се покаже резултата от предишното измерване (ако такова е извършвано).
3. Приближете термометъра до измерваната повърхност на разстояние 3-5 cm между сензора и повърхността.
4. Натиснете два пъти бутона **START** и след това го освободете. Термометърът минава в режим на работа и температурата ще бъде измерена.
5. Резултатът от измерването на температурата на обекта ще се покаже на дисплея.




Термометърът сигнализира за завършването на измерването със звуков сигнал и включване на подсветката на дисплея.

ВКЛЮЧВАНЕ И ИЗКЛЮЧВАНЕ НА СВЕТЛИННОТО И ЗВУКОВО СИГНАЛИЗИРАНЕ

За да включите и изключите светлинното и звуково сигнализиране трябва да преминете в режим на настройка.

За да преминете в режим на настройка, задръжте бутона **START** натиснат за 3 секунди при изключен термометър.

На екрана на уреда ще видите символа на параметъра за настройка  и състоянието **ВКЛ** (звукът е включен) или **ИЗКЛ** (звукът

е изключен).

Натиснете бутона **START**, за да включите или изключите звуковото сигнализиране.

Изчакайте 3 секунди и термометърът ще превключи в режим за промяна на светлинното сигнализиране.

На екрана на уреда ще видите символа на параметъра за настройка ☀ и състоянието **ВКЛ** (подсветката е включена) или **ИЗКЛ** (подсветката е изключена).

Натиснете бутона **START**, за да включите или изключите светлинното сигнализиране.

Изчакайте 4 секунди след избора на съответния режим. Термометърът ще запамети параметрите и ще се изключи автоматично. При следващото включване на термометъра той ще работи според настроените параметри.

ПРЕВКЛЮЧВАНЕ МЕЖДУ ИЗМЕРВАНЕ В °C И °F

За да превключите между режимите за измерване, трябва да изключите термометъра.

След това натиснете и задръжте бутона **START** натиснат за 8 секунди.

Термометърът ще влезе в режим на настройка на мерната единица.

Натиснете бутона **START**, за да изберете желанния режим °C или °F.

Изчакайте 4 секунди след избора на съответния режим. Термометърът ще запамети параметрите и ще се изключи автоматично. При следващото включване на термометъра той ще работи според настроените параметри.

10 ПОЧИСТВАНЕ НА УРЕДА



ПРЕДУПРЕЖДЕНИЕ

Не използвайте химически активни препарати за почистване на уреда.

1. Почиствайте уреда със суха кърпа. Ако е необходимо, може да навлажните леко кърпата.
2. Почиствайте лещата с памучен тампон.
3. Оставете уреда да изсъхне при стайна температура.
4. Съхранявайте уреда на сухо, чисто и защитено от прах място в съответствие с инструкциите за експлоатация.

11 ВЪЗМОЖНИ НЕИЗПРАВНОСТИ И ТЯХНОТО ОТСТРАНЯВАНЕ

Проблем	Възможна причина	Решение
Данните за температурата не се показват правилно	Сензорът е твърде близо/далеч от измерваната повърхност	Разстоянието от измерваната повърхност до сензора трябва да бъде 3–4 cm (при измерване на телесна температура) и 3–5 cm (при измерване на температура на обект)
Уредът не се включва	Батерията е изтощена	Сменете батерията
	Уредът е повреден	Обърнете се към сервизния център
E _g L	Температурата на околната среда е под +16°C	Температурата на околната среда трябва да бъде в диапазона от +16°C до +40°C
E _g H	Температурата на околната среда е над +40°C	

Проблем	Възможна причина	Решение
Невалидни (по-ниски) стойности	Замърсена леща на инфрачервения сензор	Почистете лещата съгласно т. 10 на Ръководството

12 ПРЕДПИСАНИЯ ЗА СЪХРАНЯВАНЕ, ТРАНСПОРТИРАНЕ И ЕКСПЛОАТАЦИЯ НА УРЕДА

- Уредът трябва да бъде транспортиран при температура от -10°C до $+40^{\circ}\text{C}$ и максимална относителна влажност на въздуха от 75%.
- Уредът може да бъде експлоатиран при температура от $+16^{\circ}\text{C}$ до $+40^{\circ}\text{C}$ и максимална относителна влажност на въздуха от 65%.
- Уредът трябва да бъде съхраняван при температура от -20°C до $+50^{\circ}\text{C}$ и максимална относителна влажност на въздуха от 80%.
- Не излагайте уреда на резки температурни колебания.



ПРЕДУПРЕЖДЕНИЕ

След транспортиране или съхраняване при ниски температури, уредът трябва да престои не по-малко от 2 часа на стайна температура преди да бъде включен. Препоръчва се, батериите да бъдат отстранявани, ако уредът няма да се ползва дълго време.

13 ИЗВЕЖДАНЕ ОТ УПОТРЕБА



Символът върху уреда или неговата опаковка показва, че уреда не спада към категорията на битовите отпадъци.

- Изхвърляйки този уред по правилен начин, Вие ще подпомогнете за предотвратяването на възможни отрицателни последици за околната среда и здравето на хората.
- За целите на опазване на околната среда, този уред не трябва да бъде изхвърлян заедно с битовите отпадъци. Изхвърлянето трябва да се извърши в съответствие със законовите разпоредби.
- Уредът трябва да се изхвърли в съответствие с Директива ЕС 2012/19/ЕС – WEEE (Директива за отпадъци от електрическо и електронно оборудване).

Ако имате въпроси, моля свържете се с местните власти, занимаващи се с изхвърляне на отпадъци.

14 СЕРТИФИЦИРАНЕ

Безконтактният инфрачервен цифров термометър **AGU NC8** отговаря на изискванията на Директива 93/42/ЕИО за медицински изделия.

15 ГАРАНЦИЯ НА ПРОИЗВОДИТЕЛЯ

Гаранцията важи 24 месеца от датата на закупуване при стриктно спазване на условията на експлоатация съгласно настоящата инструкция. Батериите не се включват в обхвата на гаранцията.

Следвайте указанията, за да си гарантира-

те безопасна и продължителна работа на уреда.

Моля, обърнете се към сервизния център, ако уреда работи неправилно.

Производителят си запазва правото да извършва промени по конструкцията на уреда.

Предупреждение! Не се опитвайте сами да ремонтирате уреда. Това прави гаранцията невалидна.

Моля, свържете се със службата за обслужване на клиенти при необходимост от ремонт и техническо обслужване на уреда. Извършени без одобрението на производителя промени по термометъра водят до нарушаване на гаранционните условия.

Моля, свържете се със специализираната служба за обслужване на клиенти при необходимост от ремонт и техническо обслужване на уреда.



Wellkang Tech Consulting, Апартамент Б,
Харлей Стрийт № 29,
Лондон W1G 9QR, Великобритания.



Производител:

Shenzhen Combei Technology Co., Ltd.
11-5B, No. 105, Huan Guan South Road,
Dahe Community ,GuanLan,
Long Hua New District ShenZhen, Китай.



0197

www.agu-baby.bg

ГАРАНЦИОННА КАРТА

AGU NC8

Сериен номер

Дата на закупуване

Име на продавач

Подпис на продавач

Целостта на комплекта и работата на устройството са изпитани в присъствието на клиента.

Име на купувача

Подпис на купувача

Печат на фирмата
продавач

ВНИМАНИЕ!

Настоящата гаранция е валидна само при правилно попълнени документи.



месеца
гаранция

ГАРАНЦИОННА КАРТА

AGU NC8

1

ДАТА _____

ПРИЧИНА

ПРЕПОРЪКИ

2

ДАТА _____

ПРИЧИНА

ПРЕПОРЪКИ

3

ДАТА _____

ПРИЧИНА

ПРЕПОРЪКИ

ЗАЯВЛЕНИЕ КЪМ ЦЕНТЪРА ЗА ОБСЛУЖВАНЕ И РЕМОНТ

ЛИЧНИ ДАННИ

Име

Адрес

Тел

e-mail

В случаите, когато се възползвате от услугите на сервиза, е необходимо да предоставите лични данни – име, телефон, адрес, e-mail. Те се използват само и единствено за осъществяване на сервизната услуга.

Събирането, обработването и съхранението на личните данни на клиентите се извършва в съответствие с изискванията на Закона за защита на личните данни и приложимото действащо българско и европейско законодателство.

AGU[®] ADVANCED
GROWING
UP



MOS

AGU[®] е регистрирана търговска марка от Montex Swiss AG,
Tramstrasse 16, CH-9442, Verneck, Швейцария