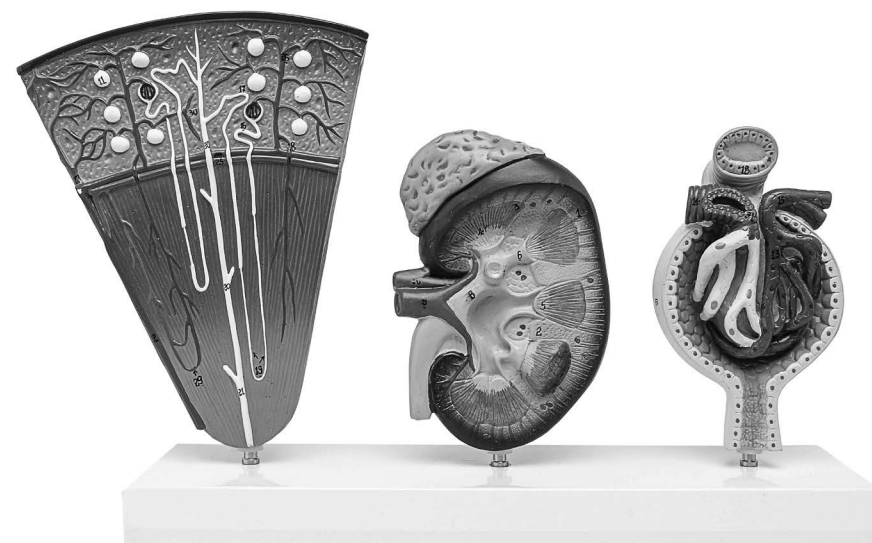




# Nerka i model kłębuszków HG 0002



Umieszczone na wspólnej podstawie, bogate w detale modele przekroju nerki, kłębuszka i nefronu prezentują szczegóły budowy narządu układu wydalniczego. To doskonała pomoc dydaktyczna, niezbędna w trakcie nauki anatomii człowieka.

Modele zostały starannie wykonane, a podczas ich tworzenia zadba-  
no o zastosowanie różnych powiększeń i odmiennych kolorów dla  
zróżnicowania struktur, co sprawia, że wzorzec jest bardzo czytelny.

Wszystkie ukazane struktury anatomiczne zostały oznaczone na mo-  
delach i opisane poniżej.

SI IN HG 0002 03/20



**nova szkoła**  
ul. POW 25, 90-248 Łódź,  
[www.nowaszkoła.com](http://www.nowaszkoła.com)  
tel. (42) 630 17 28,  
(42) 630 04 88, fax: (42) 632 73 28

## OSTRZEŻENIA!



1. Zabawka przeznaczona jest dla dzieci powy-  
żej 3 lat. Zawiera małe elementy – ryzyko  
zadławienia.
2. Do użytku pod bezpośrednim nadzorem osoby  
dorosłej
3. Należy zachować opakowanie lub/i instrukcję.  
Zawierają one ważne informacje mogące być przydatne w przyszłości.
4. **Użytkowanie niezgodne z zaleceniami zwalnia producenta  
od odpowiedzialności za ewentualne szkody.**

## Nefron

1. ciałko nerkowe (ciałko Malpighiego)
2. system kanalików zbiorczych
3. tętnica łukowata
4. kanalik proksymalny (kanalik kręty I rzędu)
5. przewód brodawkowy
6. żyła łukowata
7. kanalik dystalny (kanalik kręty II rzędu)
8. tętnica międzypłatowa
9. tętnica międzyczazikowa
10. część cienka zstępującej pętli nefronu
11. żyła międzypłatowa
12. żyła międzyczazikowa
13. tętniczki proste prawdziwe (odchodzące od tętnic łukowatych i międzyczazikowych)
14. żyłki proste
15. tętnice proste rzekome (odchodzące z naczyń odprowadzających)

## Nerka

1. kora nerki
2. kolumna nerkowa
3. rdzeń nerki
4. piramida nerkowa
5. brodawka nerkowa
6. kielichy nerkowe mniejsze
7. kielichy nerkowe większe
8. miedniczka nerkowa
9. tętnica nerkowa
10. żyła nerkowa

## Kłębuszek nerki

1. torebka kłębuszka nerkowego (torebka Bowmana)
2. naczynia doprowadzające
3. plamka gęsta
4. kłębuszek
5. naczynia odprowadzające
6. komórka przykłębuszkowa (komórka ziarnista)

## Czyszczenie i przechowywanie:

Modele wraz z podstawą wykonano z wysokiej jakości tworzywa sztucznego (polichlorek winylu).

1. Chronić przed kontaktem z ostrymi, twardymi przedmiotami, które mogłyby powodować zarysowania.
2. Czyścić miękką lekko wilgotną ściereczką. Nie należy przy tym używać ostrych myjek, szczotek, gąbek czy drapiących zmywaków.
3. Unikać długotrwałego pozostawiania na działanie promieni słonecznych.
4. W celu zapewnienia dłuższej żywotności modeli chronić przed kurzem.
5. Modele należy ustawiać w miejscu, w którym nie będzie narażony na upadek lub uderzenia.