

TRIXIE



Anleitung *Fresh Flow Deluxe*

(GB) Instructions
Fresh Flow Deluxe

(F) Instructions
Fresh Flow Deluxe

(I) Istruzione
Fresh Flow Deluxe

ⓓ Wasser-Automat *Fresh Flow*

Der *Fresh Flow Deluxe* Wasserautomat ist der Frische-Brunnen für Ihr Tier.

Viele Katzen und Hunde bevorzugen fließendes Trinkwasser. Im Gegensatz zu stehendem Wasser aus dem Napf, ähnelt es natürlichen Wasserquellen wie Bächen und Teichen. Einige Tiere meiden den schlichten Wassernapf sogar gänzlich und werden dadurch nicht ausreichend mit Wasser versorgt.

Der *Fresh Flow Deluxe* ist in diesem Fall die ideale Lösung. Er sorgt für fließendes Wasser und regt Ihr Tier zum Trinken an. Durch die Bewegung wird das Wasser mit Sauerstoff angereichert und natürlich gekühlt. Der integrierte Kohlefilter reinigt das Wasser und sorgt für einen besseren Geschmack.

Gebrauchsanweisung:

1. Entfernen Sie zuerst die Pappe, die sich im Filterspeicher befindet. Nehmen Sie danach den Filter und Wasserspeicher ab (einfach nach oben ziehen).
2. Nehmen Sie die Pumpe aus der Schachtel und entfernen Sie das Gummiband. Setzen Sie die Pumpe dann mit den Saugnapfen in das Fach unter dem Filterspeicher (gekennzeichnet mit „Pump“).
3. Setzen Sie den Filterspeicher wieder ein.
4. Füllen Sie die Trinkschale bis zur Hälfte.
5. Nehmen Sie den Filter aus dem Beutel. Spülen Sie ihn vor der ersten Anwendung gründlich aus um Kohlereste zu entfernen.
6. Setzen Sie den Filter in die Eckhalterung des Filterspeichers und schieben ihn ganz nach unten (Etikett „Up“ nach oben zeigend).
7. Befüllen Sie den Filterspeicher mit Wasser.
8. Vor dem Einsetzen des Wasserspeichers befüllen Sie ihn ebenfalls mit Wasser. Hierfür können Sie den Schraubverschluss entfernen. Danach wird der Wasserspeicher wieder eingesetzt.
9. Befestigen Sie nun die Abdeckung.

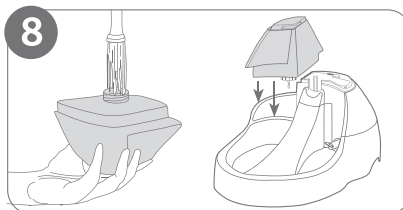
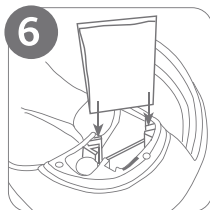
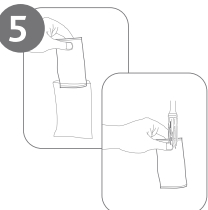
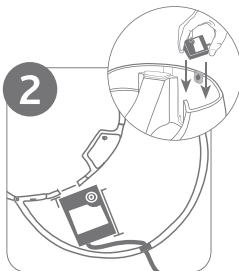
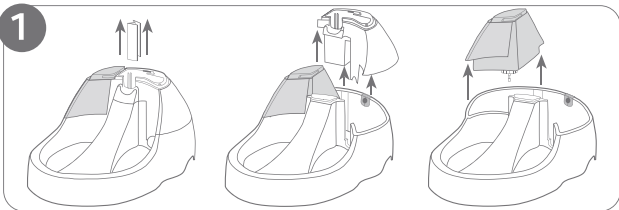
Bitte beachten Sie:

1. Nachdem Sie den Netzstecker mit der Steckdose verbunden haben, beginnt die Pumpe erst nach 2 bis 3 Minuten mit der Wasserzirkulation. So ist gewährleistet, dass sich in der Pumpe keine Luft mehr befindet.
2. Lassen Sie die Pumpe nicht ohne Wasser laufen. Wenn Sie hören, dass die Pumpe Luft ansaugt und lauter ist als gewöhnlich, ist der Wasserstand zu gering. Füllen Sie das Wasser umgehend auf. Hierfür können Sie den Wasserspeicher abnehmen und auffüllen oder das Wasser mit einem Becher direkt in die Trinkschale gießen.
3. Bei harten Wasserwerten ist es empfehlenswert, kein Leitungs- sondern Mineralwasser ohne Kohlensäure zu verwenden. Sollten Sie dennoch Leitungswasser verwenden, ist eine häufigere Reinigung der Pumpe notwendig, um einem Verkalken vorzubeugen.
4. Ziehen Sie immer vor jeder Wartung des *Fresh Flow Deluxe* den Netzstecker.
 - a. Prüfen Sie den Kohlefilter alle 30 Tage. Wird der Wasserspender von einem Tier genutzt, sollte der Filter alle 60 bis 90 Tage (je nach Gebrauchshäufigkeit) gewechselt werden. Bei mehreren Tieren sollten Sie den Filter in entsprechend kürzeren Abständen austauschen.
 - b. Reinigen Sie den Napf, Speicher und alle Plastikteile mit einem milden Reinigungsmittel.

Reinigung der Pumpe:

1. Ziehen Sie vor der Reinigung der Pumpe den Netzstecker. Nehmen Sie den Deckel der Pumpe ab.
2. Entfernen Sie dann auch die zweite Abdeckung.
3. Nehmen Sie nun den Rotor heraus (ggf. mit einer Pinzette). Der Rotor wird nur durch einen Magneten festgehalten.
4. Reinigen Sie den Rotor mit einem weichen angefeuchteten Tuch und setzen Sie die Teile wieder zusammen.

Um sehr schreckhafte Tiere auf den *Fresh Flow Deluxe* aufmerksam zu machen, verteilen Sie ein bisschen Futter oder ein paar Leckerlies auf dem Rand des Wasserspenders. So verbindet Ihr Tier den *Fresh Flow Deluxe* mit einer positiven Erfahrung.





Instructions for Use

GB Automatic Water Dispenser *Fresh Flow Deluxe*

The refreshing fountain for your pet.

A lot of cats and dogs prefer running drinking water as it seems similar to natural springs like creeks and ponds. Some pets even avoid a simple water bowl, which can lead to an insufficient water intake.

The *Fresh Flow Deluxe* is an ideal solution. It provides your pet with running water and motivates your pet to drink. The running water ensures optimal oxygenation of the water and natural cooling. The integrated activated carbon filter cleans the water and provides a better taste.

Instructions for use:

1. First remove the cardboard inside the filter reservoir. Now detach the filter and water tank (simply pull upwards).
2. Take the pump out of the box and remove the elastic band. Place the pump into the compartment underneath the filter reservoir (marked 'pump') with the suction pads.
3. Re-insert the filter reservoir.
4. Fill the bowl with water halfway.
5. Remove the filter from the bag and rinse it well in order to remove excess charcoal dust.
6. Insert the filter into the corner slots of the filter reservoir and slide it down to the bottom ('Up' label facing upwards).
7. Fill the filter reservoir with water.
8. Before inserting the water tank it should also be filled with water. For this purpose the screw cap can be removed. Now re-insert the water tank.
9. Now attach the cover.

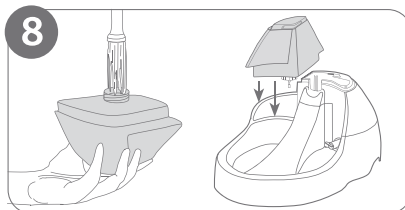
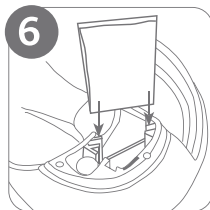
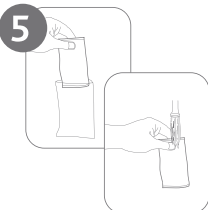
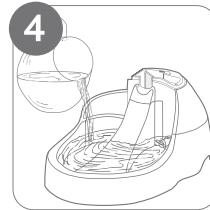
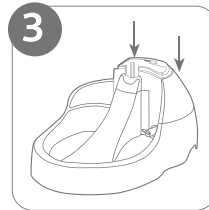
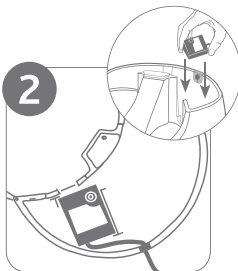
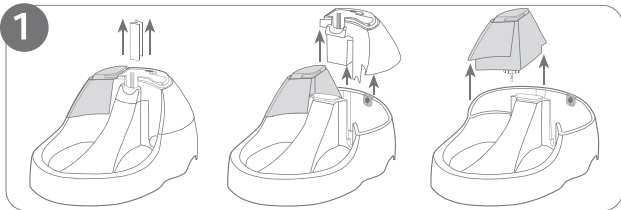
Please note:

1. After plugging the water dispenser in, the pump will start water circulation after 2 to 3 minutes. This ensures a vacuum so that no air is in the pump.
2. Do not let the pump run dry. If you notice that the pump is sucking air and is louder than normal, the water level may be too low. Then it is necessary to top up the water immediately. For this purpose you can either detach the water tank and add water or pour a cup of water directly into the drinking bowl.
3. If you live in a hard water area, it is recommendable to use non-sparkling mineral water. If you use tap water, it is necessary to clean the pump regularly in order to prevent a build up of limescale.
4. Make sure that before servicing *Fresh Flow Deluxe* the power plug is disconnected.
 - a. Check the charcoal filter every 30 days. If the water dispenser is used by only one pet, the charcoal filter should be replaced every 60 to 90 days (depending on the frequency of use). If *Fresh Flow Deluxe* is used by more than one pet the filter should be replaced more frequently.
 - b. Clean the bowl, reservoir, tank and all plastic parts with a mild cleaning agent.

Pump cleaning instructions:

1. Before cleaning the pump the power plug must be disconnected. Detach the cap of the pump.
2. Then remove the second cover.
3. Now take out the rotor (if necessary with tweezers). The rotor is only held in place with a magnet.
4. Clean the rotor with a soft damp cloth and reassemble the components.

In order to stir up the curiosity of nervous pets, simply spread some food or tasty treats on the water dispenser's brim. This makes your pet combine *Fresh Flow Deluxe* with a positive experience.





Instruction d'utilisation

F Abreuvoir automatique *Fresh Flow Deluxe*

La source d'eau fraîche pour votre animal.

Le *Fresh Flow Deluxe* abreuvoir automatique d'eau est la source d'eau fraîche pour votre animal.

Beaucoup de chats et chiens préfèrent l'eau potable en mouvement. Contrairement à l'eau plate des écuelles, celle-ci s'apparente à l'eau de sources naturelles comme les ruisseaux et les étangs. Certains animaux évitent même complètement l'eau des écuelles (récipients d'eau) et, par conséquent ne boivent pas suffisamment d'eau.

Le *Fresh Flow Deluxe* est dans ce cas une solution idéale. Il procure une eau courante et incite votre animal à boire. L'eau est enrichie en oxygène grâce au mouvement de l'eau et reste naturellement fraîche. Le filtre à charbon actif purifie l'eau et assure un meilleur goût.

Mode d'emploi:

1. Retirez d'abord le carton qui se situe dans le réservoir destiné au filtre. Retirez ensuite le filtre et le réservoir d'eau (tirer simplement vers le haut).
2. Sortez la pompe de la boîte et retirez la bande élastique. Placez ensuite la pompe avec la ventouse dans le compartiment sous le réservoir destiné au filtre (zone portant la désignation „Pump“).
3. Remettez le réservoir du filtre en place.
4. Remplissez à moitié (valeur maximum) le bol d'eau.
5. Retirez le filtre du sachet. Avant la première utilisation, rincez le minutieusement afin d'éliminer les résidus de charbon.
6. Introduisez le filtre dans les fentes situées dans les angles du réservoir à filtre et faites-le glisser entièrement jusqu'au fond (l'étiquette „Up“ doit être dirigée vers le haut).
7. Remplir le réservoir à filtre avec de l'eau.
8. Avant d'utiliser le réservoir d'eau, remplissez-le de la même façon avec de l'eau. Enlevez pour cela le capuchon. Remettez ensuite le réservoir d'eau.
9. Fixez maintenant le couvercle.



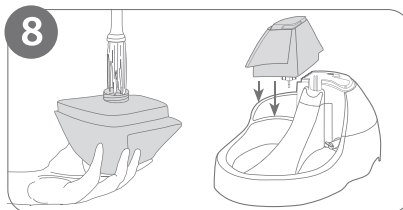
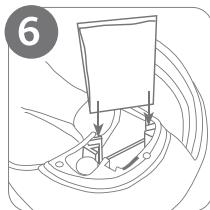
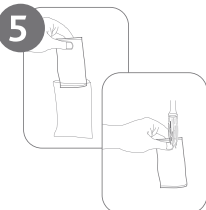
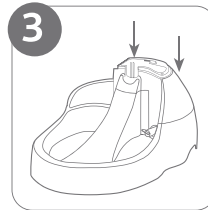
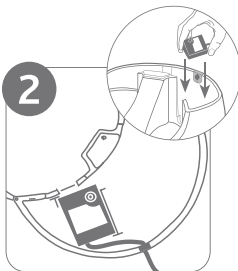
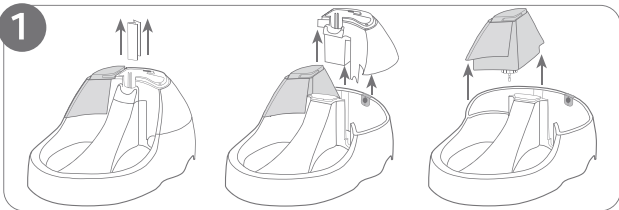
Important:

1. La circulation d'eau dans la pompe commence seulement 2 à 3 minutes après avoir branché le fil de la prise de l'appareil avec la prise de courant. Il est ainsi garanti que l'air a quitté la pompe.
2. Ne laissez pas fonctionner la pompe sans eau. Lorsque vous entendez que la pompe aspire de l'air et que la pompe émet un bruit plus fort que d'habitude, le niveau d'eau est trop faible. Ajoutez immédiatement de l'eau. Pour cela, vous pouvez retirer le réservoir d'eau et le remplir ou vous pouvez également remplir directement le récipient d'eau avec un verre.
3. Il est fortement recommandé d'utiliser de l'eau minérale non gazeuse dans le cas d'une eau de robinet fortement calcaire. Toutefois, si vous utilisez l'eau du robinet, il est nécessaire de nettoyer la pompe plus souvent afin d'éviter l'accumulation de calcaire.
4. Débranchez toujours la prise de courant du *Fresh Flow Deluxe* avant de procéder à son entretien.
 - a. Vérifiez le filtre à charbon tous les 30 jours. Lorsque le abreuvoir automatique est utilisé par un seul animal, remplacez le filtre tous les 60 à 90 jours (selon la fréquence d'utilisation). Dans le cas de plusieurs animaux, le filtre devra être remplacé plus fréquemment.
 - b. Nettoyez le récipient d'eau, réservoirs et toutes les pièces en plastique avec un produit de nettoyage doux.

Nettoyage de la pompe:

1. Débranchez la prise de courant avant de procéder à l'entretien de la pompe. Retirez le capuchon de la pompe.
2. Enlevez ensuite également le deuxième capuchon.
3. Retirez maintenant le rotor (éventuellement avec une pince). Le rotor est maintenu uniquement par un aimant.
4. Nettoyez le rotor à l'aide d'un chiffon doux humide et replacez les différentes parties ensemble.

Afin d'attirer la curiosité des animaux très craintifs sur le *Fresh Flow Deluxe*, répartissez un peu de nourriture ou quelques croquettes sur le bord du distributeur d'eau. Votre animal associe ainsi le *Fresh Flow Deluxe* à une expérience positive.





Istruzioni per l'uso

❶ Distributore d'acqua automatico *Fresh Flow Deluxe*

Fresh Flow Deluxe distributore d'acqua automatico – la fontana con acqua 'sempre fresca' per il tuo animale

Molti gatti e cani preferiscono bere l'acqua corrente perchè assomiglia a quella delle sorgenti naturali come fiumi o laghetti. Alcuni animali, inoltre, rifiutano la semplice ciotola, poichè non soddisfa il loro fabbisogno d'acqua.

Fresh Flow Deluxe è la soluzione ideale. Somministra sempre acqua corrente e stimola l'animale a bere. L'acqua fresca si ottiene con un raffreddamento naturale e garantisce un'ottima ossigenazione. L'azione del filtro di carbone attivo provvede a depurare l'acqua e a renderne il gusto più gradevole.

Istruzioni per l'uso:

1. In primo luogo rimuovere il cartoncino presente all'interno del contenitore per il filtro. Poi, estrarre il filtro ed il rispettivo serbatoio (tirarlo su semplicemente).
2. Prendere la pompa e rimuovere l'elastico. Attaccare la pompa con le ventose nello scompartimento appena sotto al contenitore del filtro (indicato con 'pump').
3. Inserire di nuovo il contenitore per il filtro.
4. Riempire la ciotola per metà con dell'acqua.
5. Rimuovere il filtro dalla custodia e lavarlo bene per rimuovere l'eccesso di polvere di carbone.
6. Inserire il filtro nelle fessure ad angolo e farlo scivolare fino in fondo (con la scritta 'Up' posizionata verso l'alto).
7. Riempire il contenitore del filtro con l'acqua.
8. Infine, prima di posizionare il contenitore dell'acqua, riempire anche questo. Per facilitare l'operazione, il coperchio a vite può essere levato.
9. Ricordarsi di attaccare il coperchio, se precedentemente staccato.

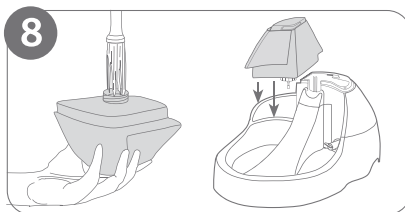
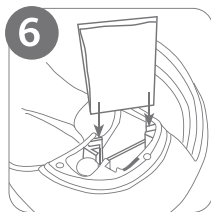
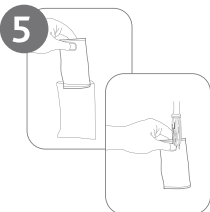
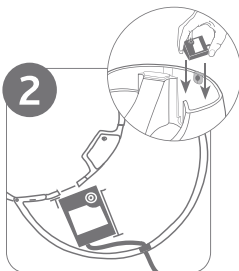
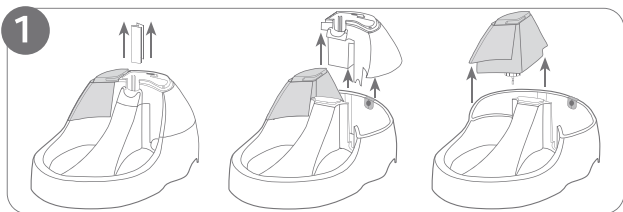
Attenzione a:

1. Da quando si collega la spina alla presa della corrente, dovrebbero trascorrere circa 2 o 3 minuti prima che la pompa inizi a far circolare l'acqua. E' il tempo necessario perchè si formi dell'aria all'interno della pompa.
2. Non fare andare la pompa senz'acqua. Se la pompa sta risucchiando aria e l'acqua schizza più del normale, significa che il livello dell'acqua è troppo basso. Aggiungere immediatamente dell'acqua! Si può staccare il contenitore e riempirlo d'acqua oppure prendere un bicchiere e versare direttamente l'acqua nell'apposito recipiente.
3. Non utilizzare acqua minerale gasata. Nel caso di utilizzo frequente d'acqua del rubinetto, è necessario pulire la pompa regolarmente per evitare calcificazioni.
4. Assicurarsi che, durante le operazioni di manutenzione di *Fresh Flow Deluxe*, la spina sia staccata.
 - a. Controllare il filtro al carbone ogni 30 giorni. Se il distributore viene usato solamente da un animale, il filtro deve essere sostituito ogni 60 – 90 giorni (dipende anche dalla frequenza d'uso). Se, invece, è usato da più di uno, il filtro dovrebbe essere cambiato ad intervalli più corti.
 - b. Pulire con un detergente medio sia la ciotola, che i distributori e tutte le parti in plastica.

Istruzioni per la pulizia della pompa:

1. Prima di pulire la pompa, staccare la spina dalla corrente. Staccare il tappo della pompa.
2. Successivamente, rimuovere il secondo coperchio.
3. Poi levare il rotore (se necessario utilizzare delle pinzette). Il rotore è sostenuto solo da un magnete.
4. Pulire il rotore con un panno morbido e inumidito e, infine, assemblare i componenti.

Per accrescere la curiosità anche di gatti sospettosi, spargete del cibo o delle crocchette sul bordo del distributore. In questo modo si associa *Fresh Flow Deluxe* ad un'esperienza positiva.





Garantie/Guarantee/ Garantie/Garanzia

🇩🇪 Garantie:

Die Firma TRIXIE gewährt für das Produkt eine Drei-Jahres-Garantie im Falle von Defekten, die auf fehlerhaftes Material oder fehlerhafte Herstellung zurückzuführen sind. Fehlerhafte Produkte werden kostenlos vom Hersteller repariert oder nach Wahl des Herstellers ersetzt, vorausgesetzt, dass der Defekt nicht durch Nachlässigkeit, Missbrauch oder normale Abnutzung verursacht wurde. Die Garantiezeit beginnt mit der Übergabe des Gerätes. Der Zeitpunkt der Übergabe ist durch Vorlage des Kaufbeleges nachzuweisen.

🇬🇧 Guarantee:

The company TRIXIE grants for this product a 3 year limited guarantee in case of faults, which could be put down to faulty material or defective production. Faulty products will be repaired or replaced by the manufacturer's decision on condition that the fault has not been caused by carelessness, misuse or normal wear and tear. The guarantee period starts with the purchase of the product and has to be proved by the receipt.

🇫🇷 Garantie:

La société TRIXIE garantit ce produit pour une période de 3 ans à partir de la date d'achat. Une preuve de la date d'achat doit être fournie pour toute réclamation. La garantie est limitée aux défauts de fabrication ou de matériau. Au cours de cette période, tout article défectueux sera réparé ou remplacé gratuitement par le fabricant. Ceci exclut les produits défectueux dus à la négligence, à de mauvaises manipulations ou à l'usure normale du produit.

🇮🇹 Garanzia:

La ditta TRIXIE garantisce questo prodotto per 3 anni dalla data di acquisto. Una prova della data di acquisto dovrà essere fornita in caso di reclamo. La garanzia è limitata ai difetti di fabbricazione o del materiale. Durante questo periodo ogni articolo difettoso sarà riparato o sostituito gratuitamente dal fabbricante. Sono esclusi i prodotti difettosi per negligenza, per cattiva manipolazione o per la normale usura del prodotto.

