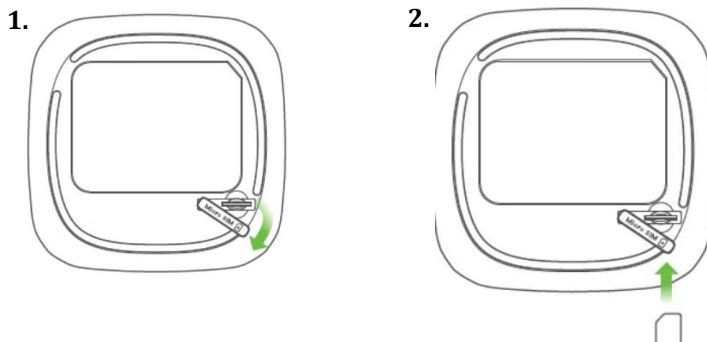


# Ръководство на потребителя за рутер ZyXEL NR5101

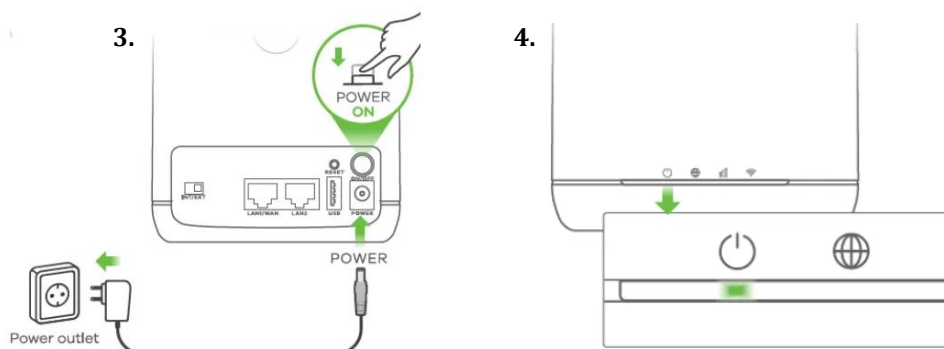
## I. Инсталиране на хардуер:

1. Проверете дали ZyXel устройството е изключено. В долната част на устройството има капак на слота за micro SIM карта, който трябва да отворите. Моля прочетете повече подробности на <https://manuals.plus/zyxel/nebula-nr5101-5g-nr-indoor-iad-manual#ixzz7qGDMo5UI>
2. Поставете SIM картата нежно в слота за SIM карти. Поставете капака обратно в долната част на устройството.



**Бележка:** Ако имате Nano-SIM карта, моля поставете я в адаптера за Nano-SIM карта. След това внимателно поставете адаптера в слота за SIM карта.

3. Изберете вида щепсел, който се използва във вашата държава. Използвайте включения в комплекта захранващ адаптер, за да свържете захранващото гнездо към подходящ източник на захранване. Натиснете бутона за **Захранване**, за да включите устройството **ZyXel**.
4. Проверете дали светодиодът за **Захранване** вече свети.



## II. Инсталиране на приложението ZyXel Air App и основно конфигуриране:

Използвайте приложението ZyXel Air, за да намерите клетъчен сигнал с оптимална сила. Използвайте приложението, за да намерите най-доброто място, за да получите клетъчен сигнал и за основно конфигуриране.

1. На вашия смартфон намерете WiFi името (SSID) и въведете WiFi ключа, за да се свържете (вижте етикета на устройството).
2. Изтеглете и отворете приложението ZyXel Air. Въведете потребителското име по подразбиране (admin) и паролата (вижте етикета на устройството). Натиснете Login (Вписване).



### III. Регистрация и мониторинг на облак Nebula:

#### Инсталиране, Регистрация и мониторинг на мобилното приложение Nebula:

Използвайте мобилното приложение Zyxel Nebula, за да регистрирате Zyxel устройството си с Nebula като използвате QR код.

Изтеглете и отворете мобилното приложение Zyxel Nebula. Влезте с вашия Zyxel акаунт.

Създайте организация и сайт или изберете съществуващ сайт. Сканирайте QR кода на устройството Zyxel, за да го добавите към сайта. (Можете да намерите QR кода в неговия уеб конфигуратор или върху етикета на устройството Zyxel или неговата кутия.)

### IV. Регистрация и мониторинг на уеб портал Nebula:

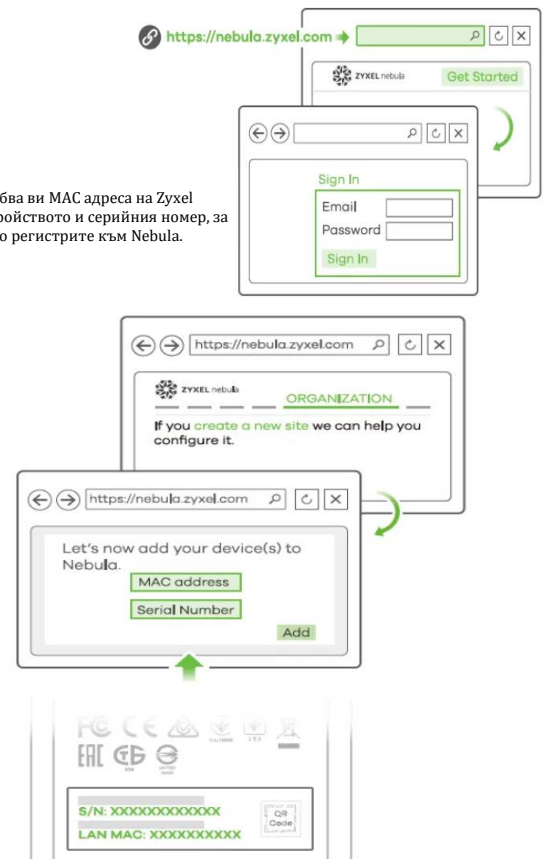
#### Използвайте портала Zyxel Nebula, за да регистрирате устройството Zyxel с Nebula, като използвате MAC адреса и серийния номер.

Следвайте стъпките по-долу, за да управлявате устройството Zyxel чрез базираната в облак мрежова система за управление на Zyxel.

Трябва ви MAC адреса на Zyxel устройството и серийния номер, за да го регистрирате към Nebula.

1. Отидете на уебсайта на Zyxel Nebula Control Center (NCC) (<https://nebula.zyxel.com>).
- Щракнете върху **Get Started** (Първи стъпки), за да се регистрирате за Zyxel акаунт и да влезете.
2. Създайте организация и сайт (мрежа) в NCC.
3. Въведете LAN MAC адреса и серийния номер (S/N) на устройството Zyxel (вижте етикета на устройството) в екрана за конфигурация на NCC.

**Забележка:** Вижте ръководството на потребителя на NCC за повече информация относно конфигурирането на устройството Zyxel чрез NCC.



### V. Локална уеб конфигурация

#### 1 Мрежова връзка

WiFi връзка

Използване на SSID



Сканирайте QR кода на етикета на устройството Zyxel, за да видите SSID и WiFi ключа на вашия смартфон.

Намерете WiFi името (SSID) и въведете WiFi ключа. На вашия смартфон или лаптоп намерете този SSID. Въведете ключа за свързване.

### VI. Жично свързване:

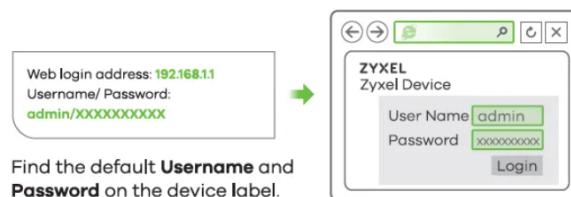
#### Чрез Ethernet кабел:

Използвайте Ethernet кабела, за да свържете компютър към жълтия LAN на Zyxel устройството.



## 2 Уеб конфигуриране:

Използвайте уеб конфигуратора за разширено конфигуриране:



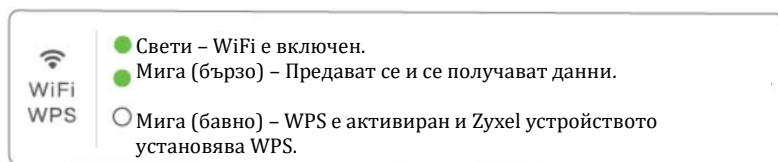
### Бележка:

Когато устройството Zyxel се управлява от Nebula, използвайте зададената от Nebula парола (уебсайт на Zyxel Nebula: **Site-wide** (За целия сайт) » **Configure General settings** (Конфигуриране на общи настройки) > **Device configuration: Local credentials** (Конфигурация на устройството: Локални идентификационни данни)), за да влезете.

Отворете вашия уеб браузър и въведете <http://192.168.0.11/> за първоначална конфигурация. Въведете потребителското име по подразбиране (admin) и паролите (xxxxxxxxxx). Щракнете върху **Login** (Вписване).

## VII. Включване/изключване на WiFi (по избор):

Натиснете за 1 секунда, за да включите/изключите WiFi-а.



## VIII. Регулаторна информация:

Вносител за Европейски съюз: Zyxel Communications A/S, Generatorvej 8D, 2860 Съборг, Дания <http://www.zyxel.dk>



### Информация за рециклиране:

Директива за отпадъци от електрическо и електронно оборудване (WEEE)  
Този символ указва, че продуктът не трябва да се изхвърля заедно с домакинските отпадъци, съгласно Директивата и националното законодателство на всяка държава. Продуктът трябва да се предаде в предназначен за целта събирателен пункт или на упълномощена организация за събиране и рециклиране на отпадъци от електрическо и електронно оборудване (ЕЕО). За повече информация къде да предадете отпадното оборудване за рециклиране, се свържете с местната администрация, орган по сметосъбиране, одобрена схема за ОЕЕО или с местната служба за изхвърляне на битови отпадъци.

Този продукт отговаря на всички приложими европейски разпоредби и директиви.

Публикувано от Zyxel Communications Corporation. Всички права са запазени.

Може да намерите допълнителна информация за този продукт на [support@zyxel.bg](mailto:support@zyxel.bg)

Може да намерите допълнителна информация и детайли за този продукт на [www.polycomp.bg](http://www.polycomp.bg)