

FR - ATTENTION!  
GB - WARNING!  
DE - ACHTUNG!  
NL - WAARSCHUWING!  
ES - ¡ADVERTENCIA!  
PT - ATENÇÃO!  
IT - AVVERTENZA!  
DK - ADVARSEL!  
SE - VARNING!  
FI - VAROITUS!  
NO - ADVARSEL!  
HU - FIGYELMEZTETÉS!  
CZ - UPOZORNĚNÍ!  
SK - UPOZORNENIE!

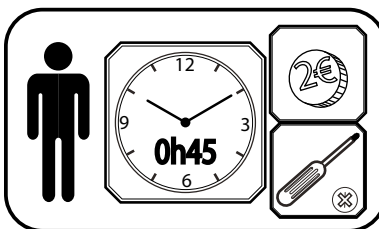
PL - OSTRZEŻENIE!  
BG - ВНИМАНИЕ!  
RO - AVERTISMENT!  
GR - ΠΡΟΕΙΔΟΠΟΙΗΣΗ!  
SI - OPOZORILO!  
HR - UPOZORENJE!  
TR - UYARI!  
RU - ВНИМАНИЕ!  
UA - УВАГА!  
EE - HOIATUS!  
LT - DĖMESIO!  
LV - UZMANĪBU!  
AR - تنبيه!

★+3

ans  
years  
Jahre  
jaar  
años  
anos  
anni  
år

vuotta  
är  
év  
let  
rokov  
lata  
години  
ani  
χρόνια

let  
godina  
yaşından  
лет  
роки  
aastastele  
metų  
gadiem  
سنوات

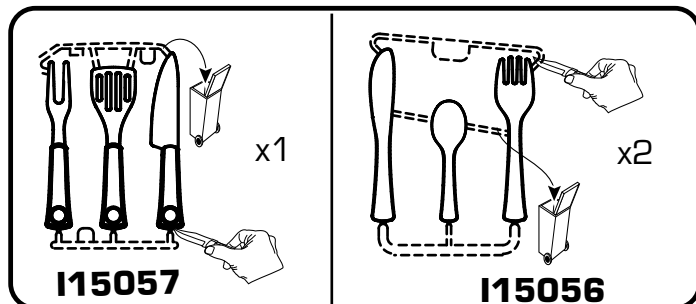


Smoby

FR - Outils non fournis.  
GB - Tools not provided.  
DE - Werkzeug nicht inbegriffen.  
NL - Gereedschap niet inbegrepen.  
ES - Herramientas no incluidas.  
PT - Ferramentas não fornecidas.  
IT - Utensili non forniti.  
DK - Værktøj medfølger ikke.  
SE - Verktyg ingår inte.  
FI - Ei sisällä työkaluja.  
NO - Verktøy følger ikke med.  
HU - A szerszámok nem tartozéka a terméknek.  
CZ - Nářadí není součástí dodávky.  
SK - Nádrie nie je súčasťou dodávky.  
PL - Narzędzia niedostarczone w zestawie.  
BG - Инструменти не са предоставени.  
RO - Scule neincluse.  
GR - Τα εργαλεία δεν περιλαμβάνονται.  
SI - Orodje ni priloženo.  
HR - Alati se ne isporučuju.

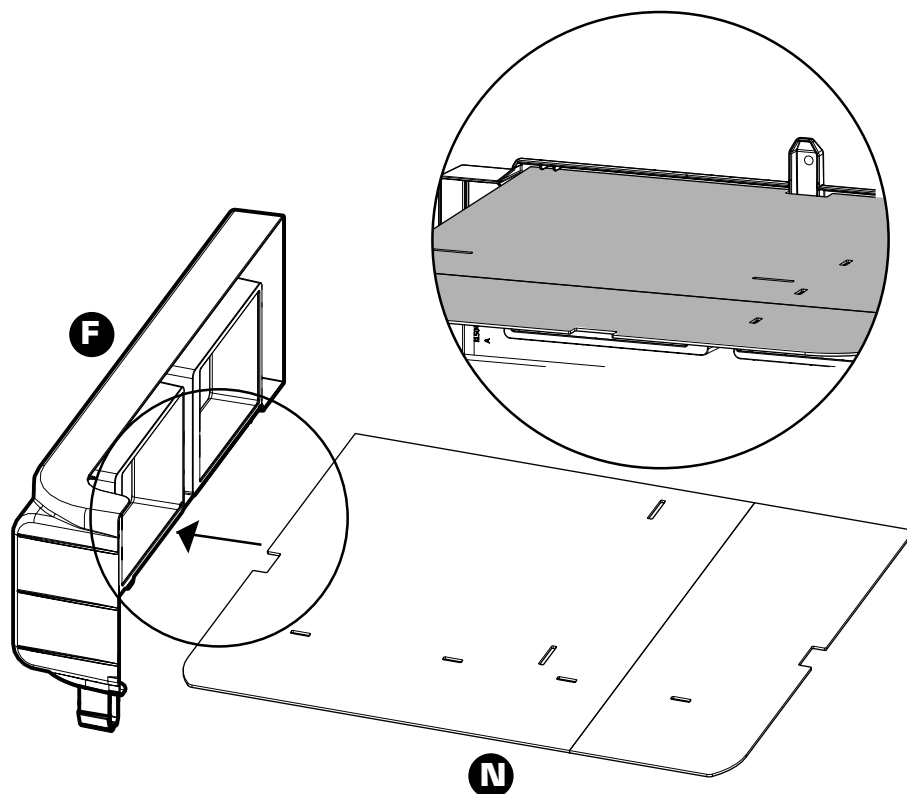
TR - Ürüne dahil değildir.  
RU - Инструменты не поставляются.  
UA - Інструменти не входять у комплект.  
EE - Tööriistu ei ole kaasas.  
LT - Įrankių komplekte nėra.  
LV - Rīki komplektā nav ietverti.

الأدوات غير مُرفقة مع المنتج. AR

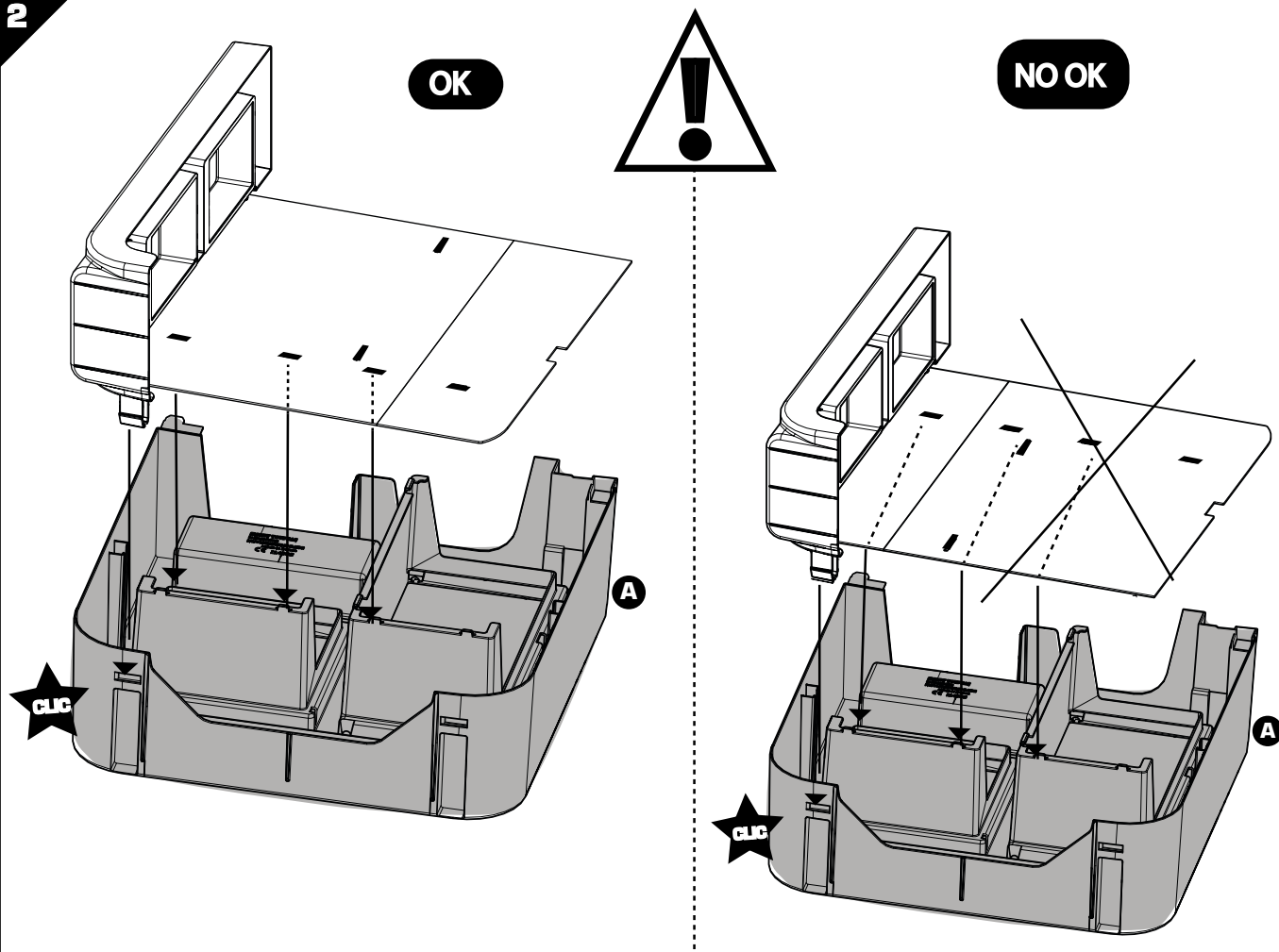


<b>A</b>  <b>I15047</b>	x1	<b>E</b>  <b>I15048</b>	x1	<b>L</b>  <b>I14127</b>	x1
<b>B</b>  <b>I15046</b>	x1	<b>G</b>  <b>I15045</b>	x1	<b>M</b>  <b>I15049</b>	x1
<b>C</b>  <b>I15044</b>	x1	<b>H</b>  <b>I15050</b>	x1	<b>N</b>  <b>AAP2354</b>	x1
		<b>J</b>  <b>I15050</b>	x1	<b>P</b>  <b>OUT3547</b>	x2
		<b>K</b>  <b>I15050</b>	x1	<b>Q</b>  <b>I17019</b>	x1
				<b>R</b>  <b>AAV0093</b>	x1
				<b>Z</b>  <b>I13048</b>	x1

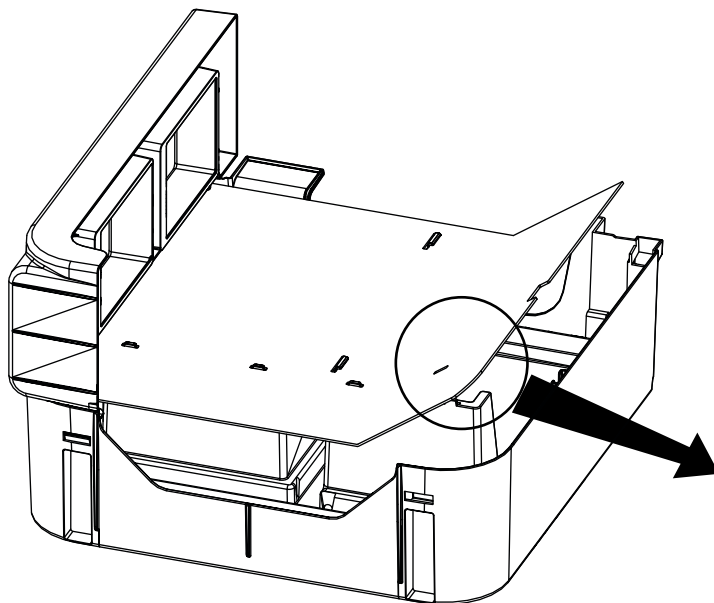
1



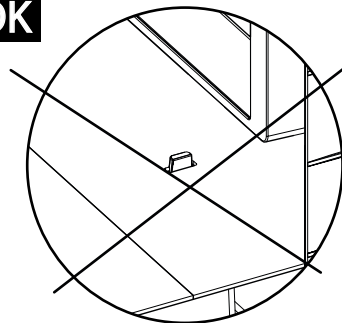
2



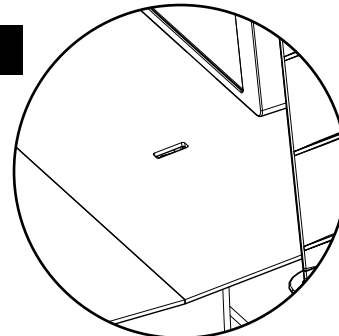
3



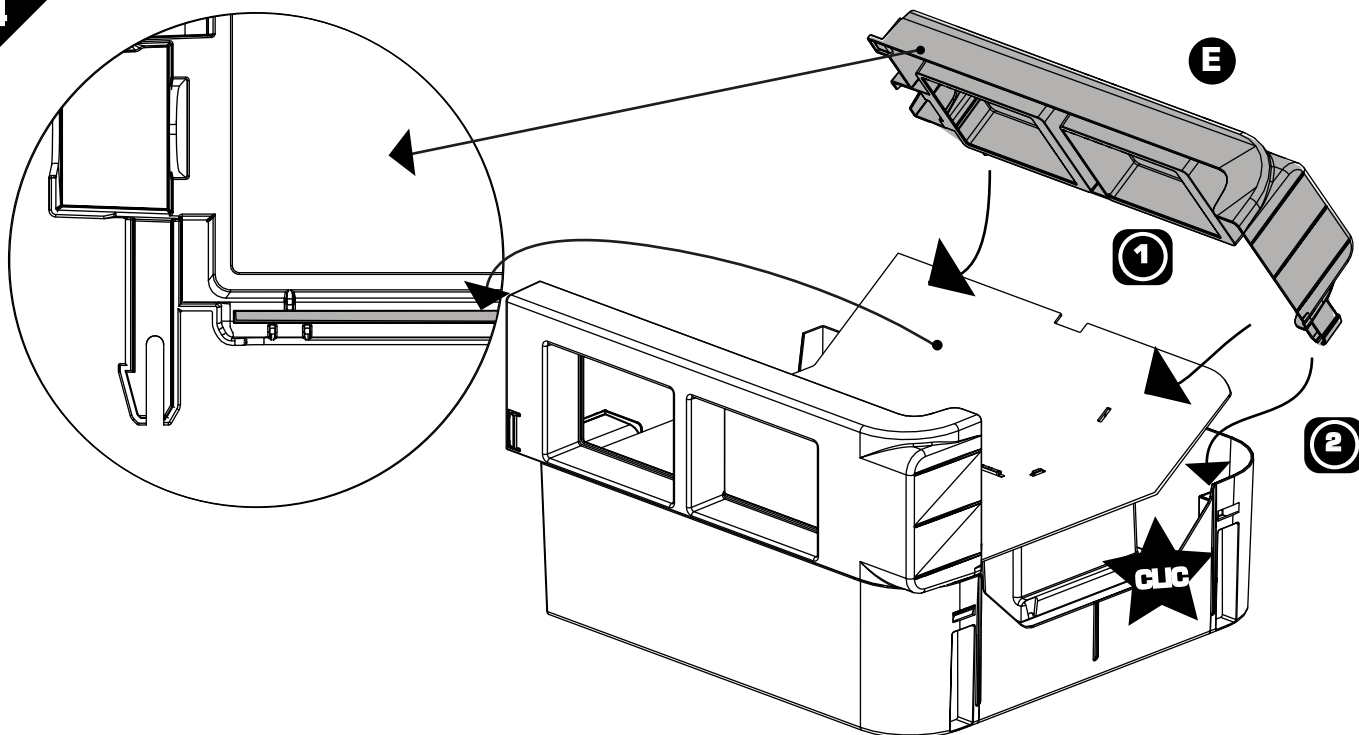
NO OK



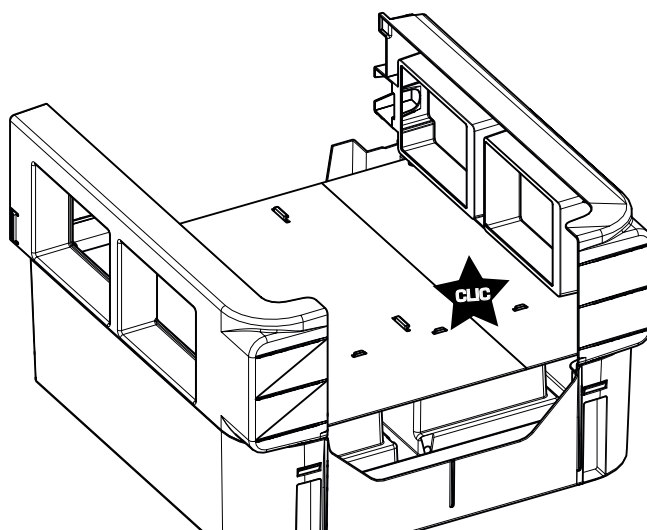
OK



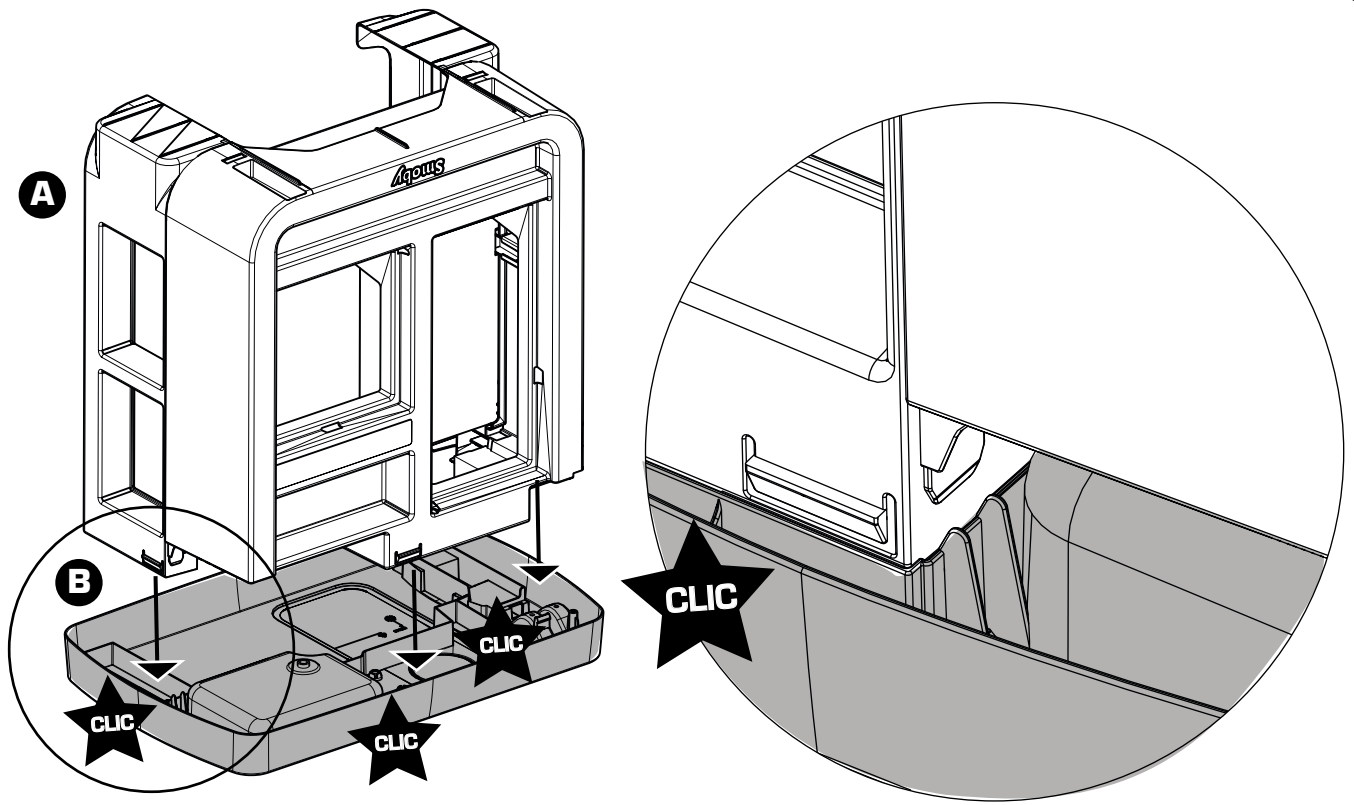
4



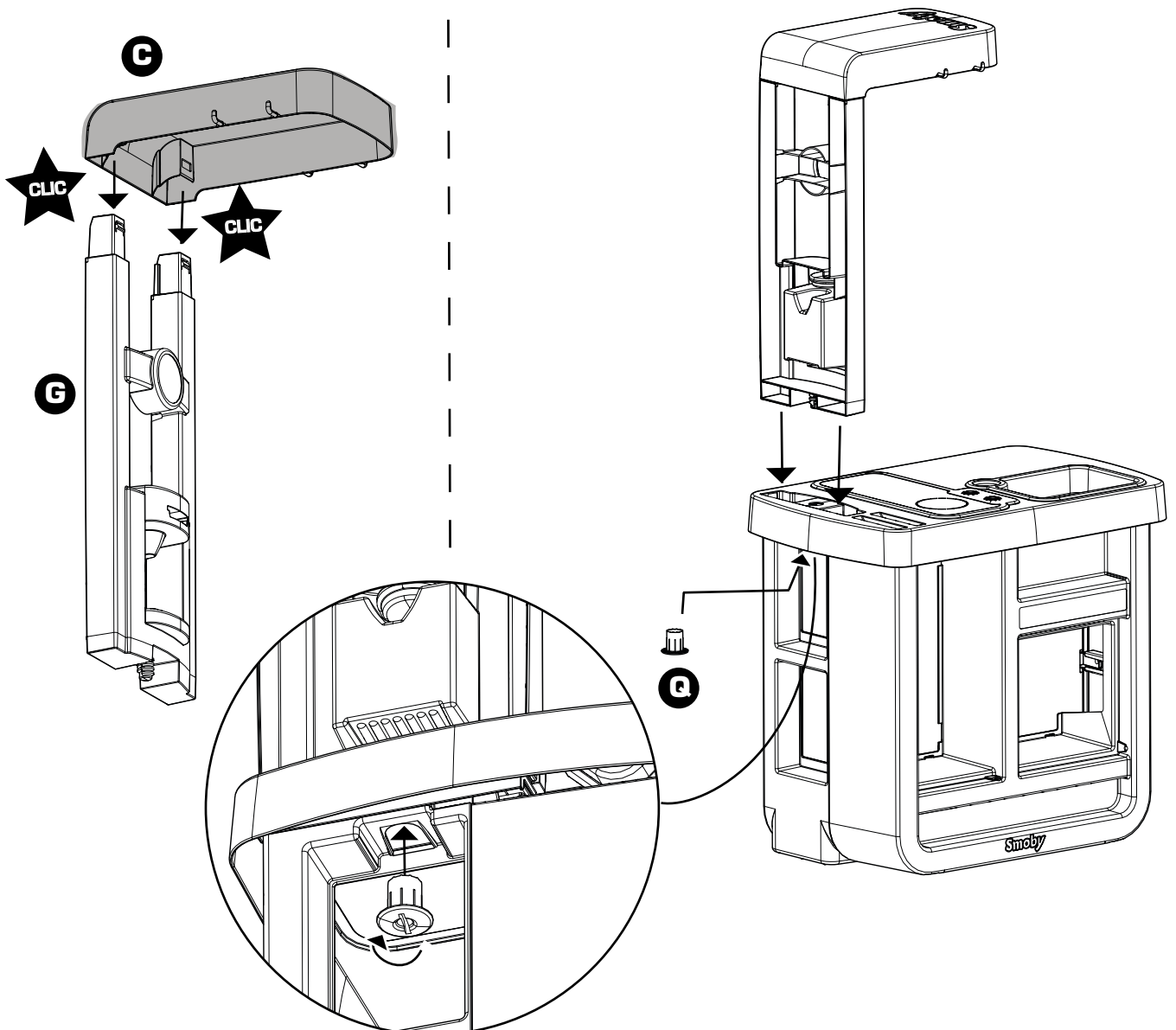
5

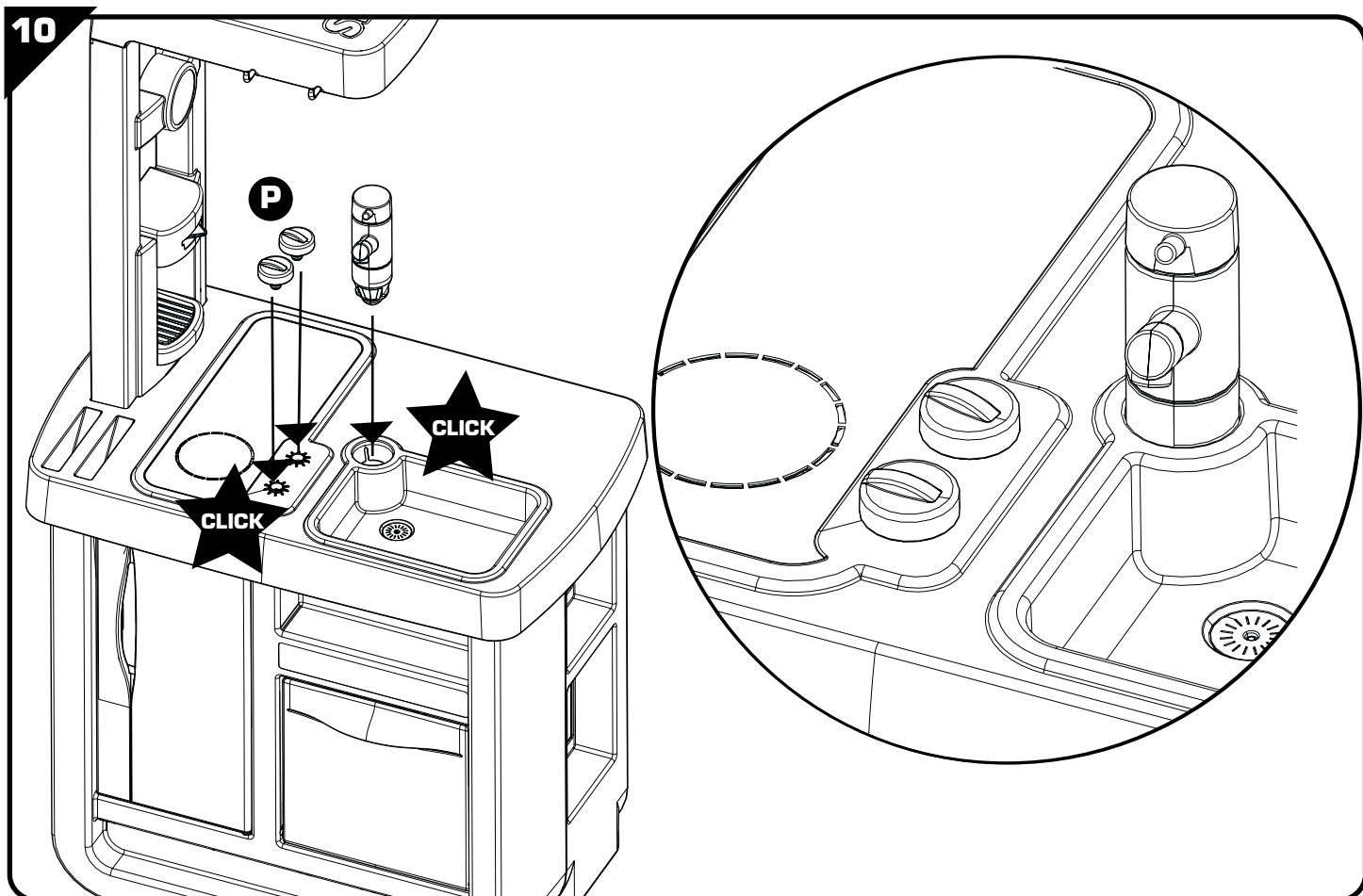
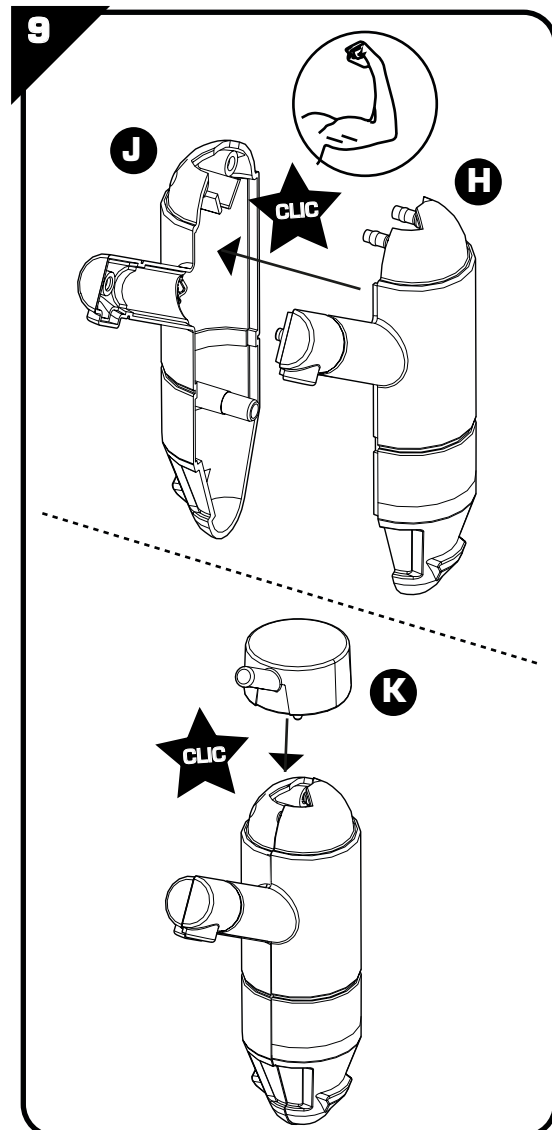
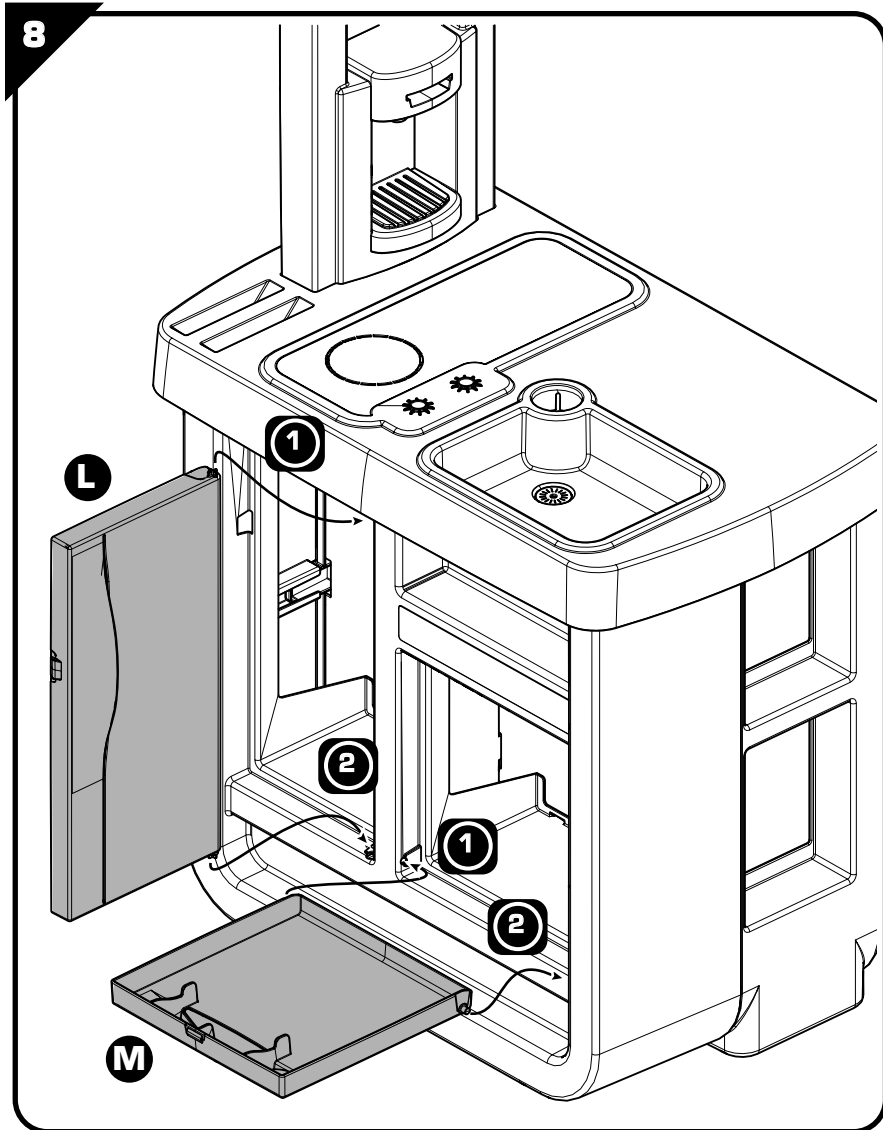


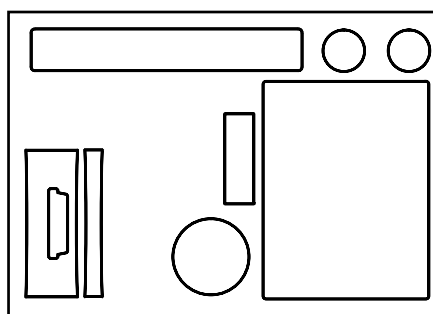
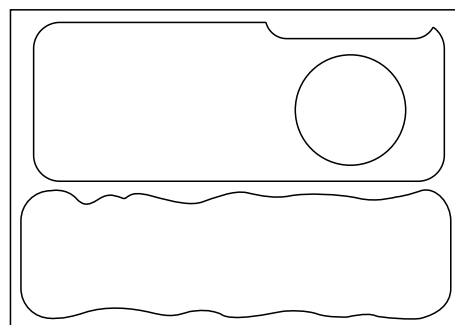
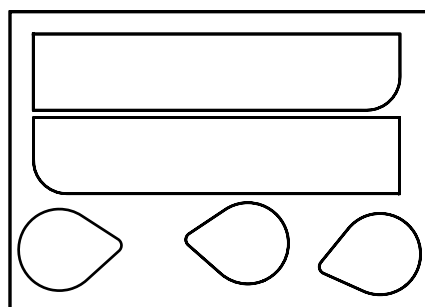
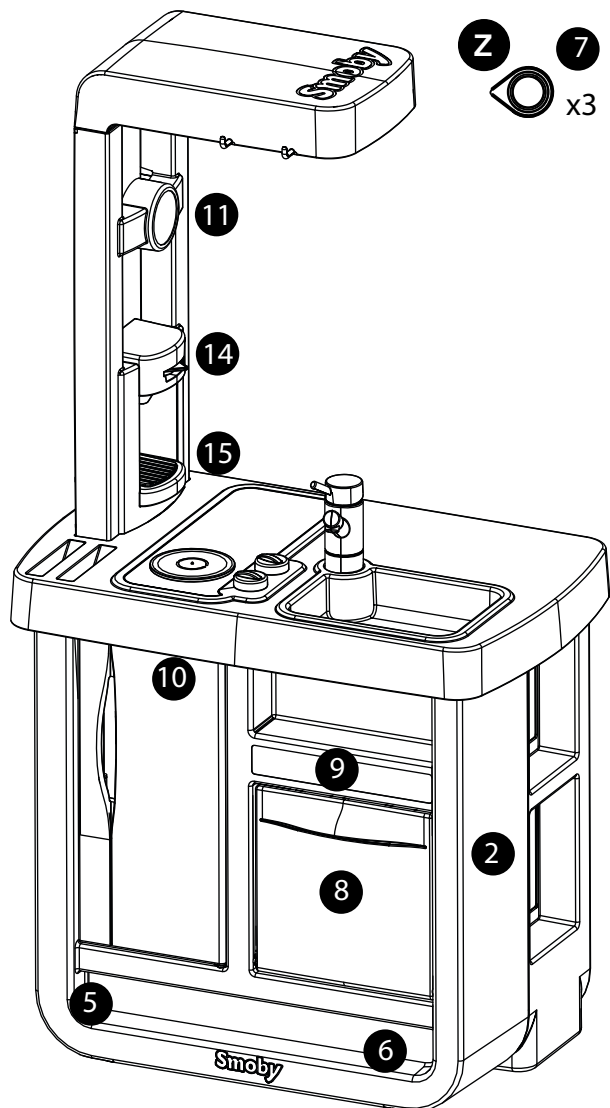
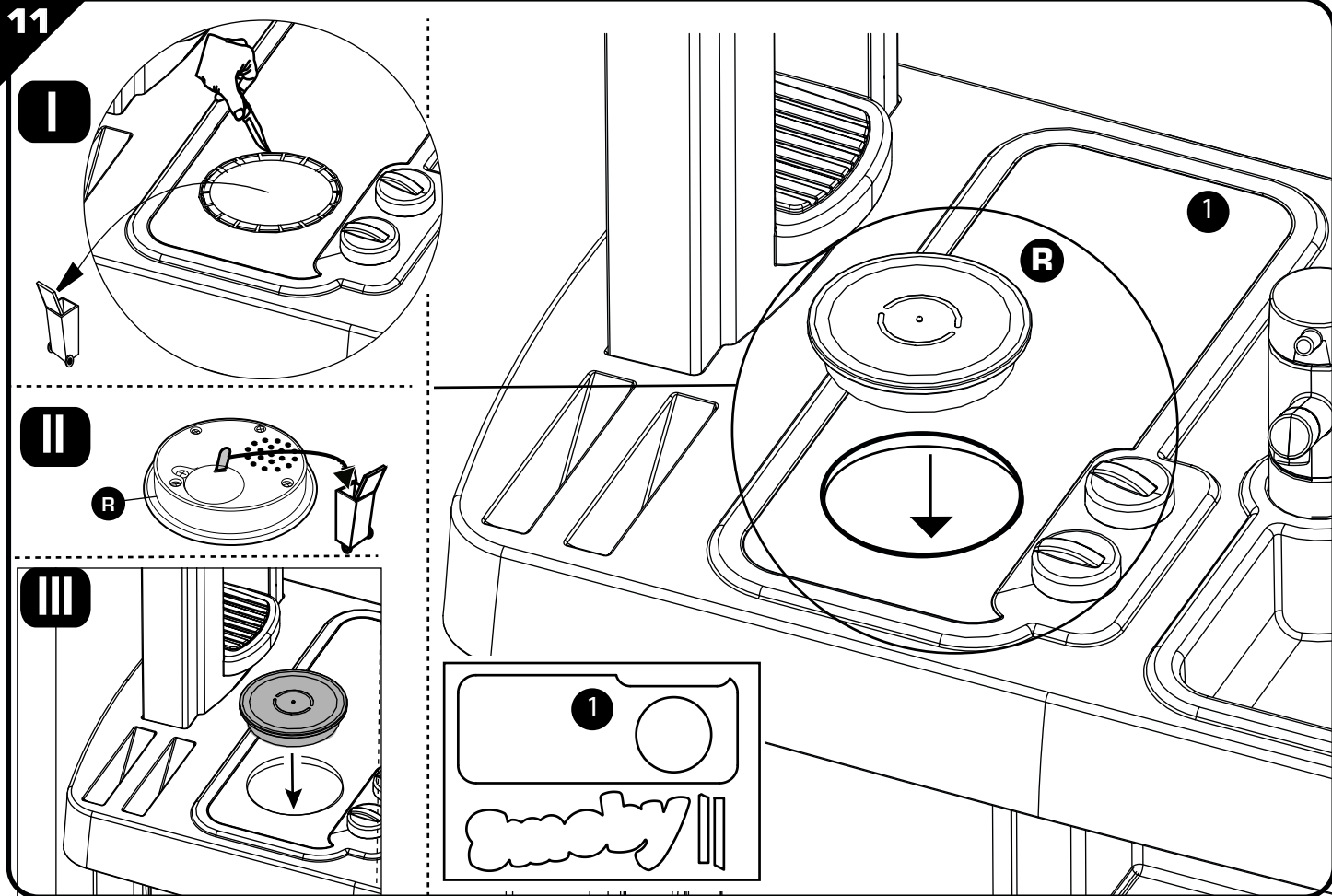
6



7









**FR** -Renseignements importants à conserver. Attention! Pour écarter les dangers liés à l'emballage (attaches,film plastique, embout de gonflage, outils d'assemblage,...) enlever tous les éléments qui ne font pas partie du produit. Jouet à monter par un adulte responsable. ATTENTION ! Ne jamais laisser un enfant jouer sans la surveillance d'un adulte. Toute réclamation doit être accompagnée de la preuve d'achat (ticket de caisse). Les pièces doivent être dégrappées par un adulte avec un outil pour éviter les bords coupants. Les piles ne doivent pas être rechargées. Les accumulateurs doivent être enlevés du jouet avant d'être chargés. Les accumulateurs ne doivent être chargés que sous la surveillance d'un adulte. Différents types de piles ou accumulateurs ou des piles ou accumulateurs neufs et usagés ne doivent pas être mélangés. Seuls des piles ou accumulateurs du type recommandé ou d'un type similaire doivent être utilisés. Les piles et accumulateurs doivent être mis en place en respectant la polarité. Les piles et accumulateurs usagés doivent être enlevés du jouet. Les bornes d'une pile ou d'un accumulateur ne doivent pas être mises en court-circuit. Toujours retirer les piles ou accumulateurs lorsque le jouet n'est pas utilisé pendant une longue période. ATTENTION ! Ne convient pas aux enfants de moins de 3 ans. Petits éléments. Danger d'étouffement. Laver soigneusement les accessoires à l'eau Claire. **GB** -Important information to be kept. Warning! To avoid any hazards related to the packaging (tags, plastic film, inflation nozzle, assembly tools, etc.), remove all of the parts that are not part of the product. Toy to be assembled by a responsible adult. WARNING! Never allow a child to play without adult supervision. Any complaint must be accompanied by the proof of purchase (receipt). The plastic or metal links between parts should be removed by an adult to avoid sharp edges. Non rechargeable batteries are not to be recharged. The accumulators must be removed from the toy before being recharged. The accumulators must only be recharged under adult supervision. Different types of batteries or accumulators or new and used batteries or accumulators must not be mixed. Only batteries or accumulators of the recommended type or a similar type must be used. The batteries and accumulators must be placed respecting polarity. Exhausted batteries and accumulators must be removed from the toy. The terminals of a battery or accumulator must not be short circuited. Always remove the batteries or accumulators when the toy is not used for a long period. WARNING Not suitable for children under 3 years of age. Small parts. Choking hazard . Do not use the product before it is properly installed. Adult supervision is necessary for children under 4 years of age. Wash the accessories with clean water thoroughly before use. **DE** -Wichtige Hinweise, die aufzuheben sind. Achtung! Um die mit der Verpackung verbundenen Gefahren (Befestigungen, Plastikfolien, Stützen zum Aufpumpen, Montagewerkzeuge ...) zu vermeiden, alle Elemente, die nicht Teil des Produktes sind, entfernen. Muss von einem verantwortlichen Erwachsenen zusammen gebaut werden. ACHTUNG! Ein Kind niemals ohne Aufsicht eines Erwachsenen spielen lassen. Bei Reklamationen den Kaufnachweis mitschicken (Kassenschein). Die Teile müssen von einem Erwachsenen mit einem Werkzeug abgetrennt werden, so dass keine schneidenden Kanten entstehen. Die Batterien dürfen nicht aufgeladen werden. Die Akkus müssen vor dem Aufladen aus dem Spielzeug genommen werden. Die Akkus dürfen nur unter der Aufsicht eines Erwachsenen aufgeladen werden. Nicht unterschiedliche Batterien- oder Akkutypen oder alte und neue gleichzeitig verwenden. Nur Batterien oder Akkus des empfohlenen Typs oder gleichwertige verwenden. Batterien und Akkus müssen unter Einhaltung der Polung eingelegt werden. Leere Batterien und Akkus aus dem Gerät entfernen. Die Klemmen einer Batterie oder eines Akkus dürfen nicht kurzgeschlossen werden. Die Batterien oder Akkus immer entfernen, wenn das Spielzeug über längere Zeit nicht verwendet wird. ACHTUNG! Nicht für Kinder unter 3 Jahren geeignet. Kleine Bestandteile. Erstickungsgefahr. Das Zubehör gründlich mit sauberem Wasser ausspülen. **NL** -Belangrijke inlichtingen die u moet bewaren. Opgelet! Om alle gevaren verbonden aan de verpakking (klemmen, plastic folie, op-pomp-opzetskuk, montagegereedschap,...) te elimineren, moeten alle onderdelen die geen deel uitmaken van het product worden verwijderd. Door een aansprakelijke volwassene te monteren gespeelgoed. WAARSCHUWING! Laat het kind nooit zonder toezicht van een volwassene spelen. Elke klacht moet worden vergezeld door het aankoopbewijs (kassabon). De plastic bandjes die de onderdelen onderling vasthouden moeten door een volwassene met een stuk gereedschap verwijderd worden om het ontstaan van scherpe randen te voorkomen. De batterijen moeten niet opnieuw worden opgeladen. De accu's moeten voor het opladen uit het speelgoed worden verwijderd. De accu's worden uitsluitend onder toezicht van een volwassene opgeladen. Verschillende soorten batterijen of accu's of nieuwe en gebruikte batterijen of accu's moeten niet tegelijkertijd worden gebruikt. Uitsluitend aanbevolen batterijen of accu's moeten worden gebruikt, danwel overeenkomstige batterijen of accu's. De batterijen en accu's moeten worden geplaatst met inachtneming van de polariteit. De gebruikte batterijen en accu's moeten uit het speelgoed worden verwijderd. De klemmen van een batterij of accu moeten niet tot kortsluiting leiden. De batterijen of accu's altijd verwijderen indien het speelgoed gedurende langere tijd niet wordt gebruikt. **WAARSCHUWING!** Niet geschikt voor kinderen onder 3 jaar. Kleine onderdelen. Verstikkingsgevaar. Was de accessoires grondig met schoon water. **ES** -Informaciones importantes que deben conservarse. ¡Advertencia! Para eliminar los peligros vinculados al embalaje (ataaduras, film plástico, boquilla de inflar, herramientas de montaje,...), retire todos los elementos que no forman parte del producto. Juguete que requiere ser montado por un adulto responsable. ¡ADVERTENCIA! Nunca permita que los niños jueguen sin supervisión de un adulto. Cualquier reclamación debe ir acompañada con el justificante de compra (ticket de caja). La atadura de plástico entre las piezas deberá quitarla un adulto con una herramienta para evitar los bordes cortantes. Las pilas no bene recargarse. Los acumuladores deben retirarse del juguete antes de ser recargados. Los acumuladores deben ser recargados bajo la vigilancia de un adulto. No mezcle diferentes tipos de pilas o acumuladores o pilas o acumuladores nuevos y usados. Únicamente las pilas o acumuladores del tipo recomendado o de un tipo similar deben ser utilizados. Las pilas y acumuladores deben ser colocados respetando la polaridad. Las pilas y acumuladores usados deben retirarse del juguete. Las bornas de una pila o acumulador no deben cortocircuitarse. Retire siempre las pilas o acumuladores cuando no vaya a utilizar el juguete durante una largo tiempo. ¡ADVERTENCIA! No recomendado para niños de menos de 3 años.Contiene piezas pequeñas. Peligro de asfixia. Lave los accesorios cuidadosamente con agua limpia. **PT** -Informações importantes a guardar. Atenção! Para eliminar os perigos associados à embalagem (atilhos, pilulas de plástico, bocal de enchimento, ferramentas de montagem,...), retire todos os elementos que não fazem parte do produto. Brinquedo para ser montado por um adulto res-

pensável. ATENÇÃO! Nunca deixe uma criança brincar sem a supervisão de um adulto. Qualquer reclamação deve ser acompanhado da prova de compra (talão de caixa). As peças devem ser separadas por um adulto munido de uma ferramenta para limar as arestas vivas, cortantes. As pilhas não devem ser recarregadas. Os acumuladores devem ser retirados do brinquedo antes de serem carregados. Os acumuladores apenas devem ser carregados sob a vigilância de um adulto. Diferentes tipos de pilhas ou acumuladores ou pilhas e acumuladores novos e usados não devem ser misturados. Apenas devem ser utilizados pilhas ou acumuladores do tipo recomendado ou de um tipo similar. As pilhas e acumuladores devem ser colocados no lugar respeitando a polaridade. As pilhas e acumuladores usados devem ser retirados do brinquedo. Os terminais de uma pilha ou de um acumulador não devem ser colocados em curto-circuito. Retirar sempre as pilhas ou acumuladores quando o brinquedo não for utilizado durante um período longo.AVISO! Não convém às crianças com menos de 3 anos. Contém pequenos elementos. Perigo de asfixia. Lave cuidadosamente os acessórios com água limpa. **IT** -Informazioni importanti da conservare. Avvertenza! Per evitare rischi connessi ai materiali di imballaggio (accessori, pellicole, attacchi di gonfiaggio, utensili di assemblaggio, ecc.), rimuovere tutti gli elementi che non fanno parte del prodotto. Il gioco deve essere montato da una persona adulta responsabile. AVVERTENZA! Non lasciare mai giocare i bambini senza la sorveglianza di un adulto. Qualsiasi reclamo deve essere accompagnato dalla prova d'acquisto (scontrino di cassa). Per evitare il contatto con i bordi taglienti, la linguetta plastica tra le varie parti deve essere rimossa da un adulto. Le pile non ricaricabili non vanno caricate. Le pile ricaricabili vanno estratte dal giocattolo prima della ricarica Le pile ricaricabili devono essere ricaricate solo sotto la sorveglianza di adulti. Non utilizzare tipi diversi di pile e non inserire contemporaneamente pile nuove e usate Utilizzare solamente pile o accumulatori di tipo raccomandato o di tipo simile. Inserire le pile con i poli positivi e negativi nel verso giusto Le batterie scariche devono essere rimosse dal giocattolo. I morsetti di alimentazione non devono essere cortocircuitati. Qualora il gioco non si debba utilizzare per lunghi periodi, togliere sempre le pile o gli accumulatori. AVVERTENZA! Non adatto a bambini di età inferiore a 3 anni. Parti piccole. Pericolo di soffocamento. Lavare accuratamente gli accessori con acqua pulita. **DK** -Gem disse vigtige oplysninger. Advarsel! For at undgå mulige farer forbundet med emballagen (fastgørelsesmaterialer, plastfolie, inflationsspids, samleværktøjer, ...) bør alle dele, der ikke udgør en del af produktet straks fjernes. Legetøjet skal samles af en ansvarlig voksen. ADVARSEL! Lad aldrig barnet lege uden voksenopsyn. Ved enhver reklamation skal der vedlægges kobsbevis (kassebon). Delene skal skilles ad af en voksen ved hjælp af et værktøj for at undgå skarpe kanter. Batterierne må ikke genoplades. Batteripakkerne skal tages ud af legetøjet, før de genoplades. Batteripakkerne må kun oplades under overvågning af en voksen. Forskellige typer nye eller brugte batterier eller batteripakker må ikke blandes. Kun batterier eller batteripakker af den anbefalede type eller af en tilsvarende type må anvendes. Batterierne og batteripakkerne skal sættes i, så polerne vender korrekt. Brugte batterier og batteripakker skal tages ud af legetøjet. Batteripolerne må ikke kortsluttes. Tag altid batterier eller batteripakker ud, når legetøjet ikke anvendes i længere tid. ADVARSEL! Uegnet for børn under 3 år. Består af amnge små dele. Kvelningsfare. Vask alt tilbehør grundigt i rent vand før brug. **SE** -Viktigt information som ska sparas. Varning! Avlägsna alla element som inte är en del av produkten för att undvika farer avseende förpackningen (fästningar, plastfilm, uppblåsningsspets, monteringsverktyg, osv.).Leksak som skall monteras av ansvarig vuxen. VARNING!Låt aldrig barnet leka utan vuxen tillsyn. Alla reklamationer bör åtföljas av inköpsbevis (kassakvitto). Plasten mellan de olika delarna bör avlägsnas av vuxen för att undvika att barnet kommer i kontakt med de vassa kanterna. Batterierna behöver inte laddas. Akkumulatorerna skall tas bort från leknsaken innan de laddas. Akkumulatorerna skall laddas under tillsyn av vuxen. Olika typer av batterier eller akkumulatorer eller nya eller förbrukade batterier eller akkumulatorer får inte blandas. Endast batterier eller akkumulatorer av rekommenderad typ eller likartad typ får användas. Batterier och akkumulatorer bör sättas med respekt för polariteten. Förbrukade batterier och akkumulatorer bör tagas ut ur lekstaken. Ett batteris eller en akkumulators poler får inte kortslutas. Ta alltid ur batterierna eller akkumulatorerna då leksaken inte används under en längre tid.VARNING! Ej lämplig för barn under 3 år. Innehåller smådelar. Kvävningsrisk. Skölj tillbehören noga i rent vatten. **FI** -Tärkeät tiedot, jotka on säilytettävä. Varoituu! Pakkaukseen liittyvien vaarojen välttämiseksi poista kaikki sellaiset osat (kiinnikkeet, muovivaivat, suuttimet, kokaamistyökalut jne.), jotka eivät ole osa tuotetta. Lelun saa koota vain vastuullinen aikuinen. VAROITUS! Älä koskaan antaa lapsen leikkiä ilman aikuisen valvontaa. Kaikkien valmistusten liitteenä on toimitettavia ostotodistus (kassakuitti). Aikuisen on irrotettava osat toisistaan jokin työkalun avulla tarvien reunojen välttämiseksi. Paristoja ei saa ladata uudelleen. Akut on poistettava lelusta ennen lataamista. Akut on ladattava aikuisen valvonnassa. Samassa lussussa ei saa käyttää erityyppisiä paristoja ja akkuja tai uusia ja käytettyjä paristoja tai akkuja. Lussussa saa käyttää vain suositellun tyyppisiä tai vastaavansia paristoja tai akkuja. Paristoja ja akkuja asennettaessa on tarkistettava niiden napaisuus, ja asennettava ne oikein päin. Käytetyt paristot ja akut on poistettava lelusta. Paristot tai akut napoja ei saa kytkää oikosulkun. Poista paristot ja akut aina, kun lelua ei käytetä pitkään aikaan. VAROITUS! Ei sovel-lu alle 3-vuotiailla lapsille. Pieniä osia. Tukehtumisvaara. Pese tarvikkeet huolellisesti puhtaalla vedellä. **NO** - Ta vare på disse viktige opplysningene. Advarsel! For å unngå farer knyttet til emballasjen (merkelapper, plastfolie, oppblåsningsmunnstykke, monteringsverktøy, osv.), fjern alle delene som ikke er en del av produktet. Må monteres av en voksen. ADVARSEL! La aldri barnet leke uten oppsyn av en voksen. Ved reklamasjon må kittering medbringes. Plastikkbånd mellom delene skal fjernes av en voksen person med verktøy for å unngå skarpe kanter. Batteriene er ikke oppladbare. Akkumulatorerne må tas ut av leken før de lades. Akkumulatorene skal kun lades under oppsyn av en voksen. Forskjellige typer batterier eller akkumulatorer eller nye og brukte batterier eller akkumulatorer må ikke blandes. Det må kun benyttes batterier og akkumulatorer av anbefalt eller tilsvarende type. Batteriene og akkumulatorerne må settes inn i overensstemmelse med angitt polaritet. Flate batterier og akkumulatorer må tas ut av leken. Klemskrueene til et batteri eller en akkumulator må ikke kortsluttes. Pass alltid på å fjerne batteriene eller akkumulatorene hvis leken ikke skal brukes på en stund. ADVARSEL! Ikke egnet for barn under tre år. Små deler. Kvelningsfare . Vask tilbehøret nøye med rent vann. **HU** -Fontos információk. Figyelmeztetés! A csomagolás miatt fellépő veszélyek elkerülése érdekében (címkek, műanyag filmréteg, felfújó fúvóka, összeréselési eszközök stb.) távolítsd el minden olyan alkatrészt, amely nem a termék része.A játékot csak felelős felnőtt rakhatja össze. FIGYELEMEZTETÉS! Soha ne

engedje a gyermeket felnőtt felügyelet nélkül játszani! Minden reklamációt a vásárlás bizonyítéká kell kísérjen (pénztárjegy). A műanyag alkatrészeket egy megfelelő szerszámmal felszerelkezett felnőtt kell szétbontsa, hogy elkerülje az éles széleket. Az elemeket nem szabad újratölteni. Mielőtt feltöltenék őket, az akkukat el kell távolítani a játékból. Az akkukat csak felnőtt felügyelete mellett szabad feltölteni. A különböző típusú vagy állapotú (új vagy használt) elemeket vagy akkumulátorokat nem szabad összekeverni. Csak a javasolt vagy az ehhez hasonló típusú elemeket vagy akkumulátorokat szabad használni. Az elemeket és akkukat csak a polaritás betartásával szabad a helyükre tenni. Az elhasználdott elemeket és akkukat el kell távolítani a játékból. Nem szabad rövidre zární egy elem vagy akkumulátor sarkait. Mindig távolítsa el az elemeket és az akkukat, ha a játékot hosszabb időszakon keresztül nem használják. FIGYELMEZTETÉS! Nem felel meg a 3 évesnél kisebb gyerekek számára. Apró részek. Fulladásveszély. **CZ** -Důležitě pokyny k uchování. Upozornění! Pro zabránění nebezpečí v souvislosti s obalem (spojovací materiál, plastová fólie, nafukovací nástavec, montážní nástroje...) odstraněte všechny součásti, které nejsou součástí výrobku. Hračka určená k montáži zodpovědnou dospělou osobou. UPOZORNĚNÍ! Nikdy nedovolte dětem hrát si bez dozoru dospělé osoby. Všechny reklamace musí obsahovat doklad o koupi (pokladni listek). Spojovací části musí odstranit dospělá osoba pomocí nástroje tak, aby se nevytvořily ostré hrany. Články není třeba dobíjet. Akumulátory je nutno před dobíjením z hračky vyjmout. Akumulátory musí být dobíjeny pod dozorem dospělé osoby. Neměchejte různé typy článků nebo akumulátorů nové a opotřebované články a akumulátory. Používejte pouze doporučené typy článků nebo akumulátorů. Dodržte polaritu při výměně článků nebo akumulátorů. Použité články nebo akumulátory musí být z hračky odstraněny. Svořky článku nebo akumulátoru nesmí být zkratovány. Pokud nebude hračka po delší dobu používána, je nutno články nebo akumulátory z hračky vyjmout. POZOR ! Nevhodné pro děti do 3 let. VARNINGahuje malé části. Nebezpečí udušení. Alaposan mossa el a tartozékokat tiszta vízzel. Príslušenství důkladně umyte čistou vodou. **SK** -Dôležité pokyny na uschovanie. Upozornenie! Pre zabránenie nebezpečenstva v súvislosti s obalom (spojovací materiál, plastová fólia, nafukovací nástavec, montážne nástroje...) odstráňte všetky súčasti, ktoré nie sú súčasťou výrobku. Hračka určená na montáž zodpovednou dospelou osobou. UPOZORNENIE! Nikdy nedovoľte deťom hrať sa bez dozoru dospeléj osoby. Všetky reklamácie musia obsahovať doklad o zakúpení (pokladničný listok). Súčiastky musí od seba oddeliť dospelá osoba nástrojom, aby boli odstránené ostré hrany. Používajte výhradne predpísaný typ batérií! Vložte ich tak, aby kladné a záporné póly boli na správnom mieste. Nevyhadzujte použité batérie do komunálneho odpadu, ale odneste ich do zberne alebo zlikvidujte na skládke nebezpečného odpadu. Vybité batérie z hračky vytiahnite. Batérie, ktoré nie sú určené na dobíjanie, sa nesmú dobíjať. Batérie, ktoré sa dajú dobíť, pred dobíjaním vytiahnite z hračky. Dobíjacie batérie sa musia dobíjať výhradne pod dohľadom dospelých osôb. Nepoužívajte súčasne rozdielne typy batérií a nové a použité batérie. Neskratujte spojovacie mostíky. Nepoužívajte súčasne nové a staré batérie, alkalické batérie, štandardné batérie (uhlík-zinok) a dobíjacie batérie (nikel-kadmium). Akumulátory je nutné pred dobíjaním z hračky vybrať. Akumulátory musia byť dobíjané pod dozorom dospeléj osoby. Nemiešajte rôzne typy článkov alebo akumulátorov alebo nové a opotrebované články a akumulátory. Používajte iba doporučené typy článkov alebo akumulátorov. Dodržujte polaritu pri výmene článkov alebo akumulátorov. Použité články alebo akumulátory musia byť z hračky odstránené. Svořky článku alebo akumulátoru nesmú byť skratované. Po použití článku ju prosím vypnite, ušetríte batérie. UPOZORNENIE! Nevhodné pre deti do troch rokov. VARNIN-Gahuje malé části. Nebezpečenstvo udusenia . Príslušenstvo dôkladne umyte čistou vodou. **PL** - Ważne informacje – należy zachować. Uwaga! Aby uniknąć niebezpieczeństw związanych z opakowaniem (zaczepek, folia plastikowa, końcówka do pompowania, narzędzia do montażu itp.), należy usunąć wszystkie elementy, które nie należą do produktu. Do montażu przez osobę dorosłą. OSTRZEŻENIE! Nigdy nie zostawiać bawiącego się dziecka bez nadzoru osoby dorosłej. Przy każdej reklamacji należy okazać dowód zakupu (paragon). Rodzic lub opiekun powinienn usunąć z części wszystkie plastikowe/metalowe zabezpieczenia, aby uniknąć ostrych krawędzi. Baterii nie można ładować. Akumulatory muszą zostać wyjęte z zabawki przed ładowaniem. Akumulatory należy ładować pod nadzorem osoby dorosłej. Nie należy mieszać różnych rodzajów akumulatorów lub baterii oraz nowych baterii lub akumulatorów ze starymi. Należy stosować tylko akumulatory lub baterie zalecanego typu lub o identycznych parametrach. Baterie i akumulatory należy instalować przestrzegając polaryzacji. Zużyte baterie i akumulatory należy wyjąć z zabawki. Nie należy zwierać końcówek baterii lub akumulatora. Zawsze wyjmować baterie lub akumulatory z zabawki jeżeli nie będzie używana przez dłuższy czas. OSTRZEŻENIE! Nie nadej się dla dzieci w wieku poniżej 3 lata. Małe elementy. Ryzyko uduszenia. Starannie umyć akcesoria w czystej wodzie. **BG** -Важни указания, които трябва да бъдат запазени. Вниманиe! За да избегнете опасностите, свързани с опаковката (крепежни елементи, пластмасова фолио, крайник за надуване, инструменти за монтаж ...), премахнете всички елементи, които не са част от продукта. Трябва да се монтира от възрастни отговорни лица. ВНИМАНИЕ ! Не оставяйте никога детето да играе без надзор от възрастен. При заявяване на рекламация, изпращайте и доказателство за извършената покупка(касовата бележка) Частите трябва да бъдат разделени от възрастен с помоща на инструмент, за да се избегне нараняване от режещите ръбове. Батериите не бива да бъдат зареждани. Преди зареждането акумулаторите трябва да бъдат свалени от играчката. Акумулаторите могат да бъдат зареждани само под надзора на възрастно лице. Да не се ползватедновременно различни типове акумулатори или стари и нови батерии . Да се ползват само батерии или акумулатори от препоръчания тип или равностойни на тях. Батериите или акумулаторите трябва да бъдат поставени като се спазва полярността. Празните батерии или акумулатори да се свалят от уреда. Клемите на една батерия или на даден акумулатор не бива да бъдат свързвани на късо. Когато играчката не се ползва по-продължителен период от време да се свалят винаги батериите или акумулаторите. ПРЕДУПРЕЖДЕНИЕ! неподходящо за деца на възраст под 3 години. Дребни елементи. Опасност от задушаване. Внимателно измийте аксесоарите с чиста вода. **RO** -Păstrați aceste instrucțiuni importante. Avertisment! Pentru evitarea riscurilor legate de ambalaj (elemente de prindere, folii de plastic, duză de umflare, scule de asamblare,...) îndepărtați toate elementele care nu fac parte din produs. jucăria trebuie montată sub supravegherea unui adult responsabil. ATENȚIE! Nu lăsați niciodată un copil să se joace fără a fi supravegheat de un adult. Toate reclamațiile trebuie să fie însoțite de dovada cum-

AAP1684F P7/11

pārārii (bonul de casă). Piesele trebuie să fie netezite de un adult cu ajutorul unui instrument pentru a evita marginile tăioase. Bateriile ne-reincărcabile nu trebuie să fie reincărcate. Acumulatorii trebuie să fie îndepărtați din jucărie înainte de a fi încărcăți. Acumulatorii trebuie să fie încărcăți numai sub supravegherea unui adult. Nu trebuie folosite simultan tipuri diferite de baterii sau acumulatori, și nici bateriile sau acumulatorii noi simultan cu cei consumați. Trebuie utilizate numai baterii sau acumulatori de tip recomandat sau de tip similar. Bateriile și acumulatorii trebuie instalați respectând polaritatea acestora. Bateriile și acumulatorii consumați trebuie îndepărtați din jucărie. Bornele unei baterii sau ale unui acumulator nu trebuie scurtcircuitate. Scoateți întotdeauna bateriile sau acumulatorii atunci când jucăria nu este folosită o perioadă îndelungată. **ATENȚIE!** Nepotrivit pentru copiii cu vârstă sub 3 ani. Piese mici. Pericol de sufocare. Spălați cu grijă accesoriile cu apă curată. **GR** -Σημαντικές πληροφορίες που πρέπει να φυλάξετε. ΠΡΟΕΙΔΟΠΟΙΗΣΗ Για να αποφευχθεί κάθε κίνδυνος από τα υλικά συσκευασίας (ετικέτες, πλαστική μεμβράνη, βελόνα φουσκώματος, εργαλεία συναρμολόγησης κ.λπ), αφαιρέστε όλα τα στοιχεία που δεν αποτελούν τμήμα του προϊόντος. Παιχνίδι που πρέπει να συναρμολογηθεί από υπεύθυνο ενήλικα. ΠΡΟΣΟΧΗ! Μην αφήνετε τα παιδιά να παίχουν χωρίς επίτηρηση από κάποιον ενήλικα. Κάθε παράπονο πρέπει να συνοδεύεται από την απόδειξη αγοράς (ταιριακή απόδειξη). Τα εξαρτήματα πρέπει να λύνονται από ενήλικα με εργαλείο γατί οι άκρες κοβούν. Οι μπαταρίες δεν πρέπει να επαναφορτίζονται. Οι συσσωρευτές πρέπει να αφαιρούνται από παιχνίδι πριν από τη φόρτιση. Οι συσσωρευτές θα πρέπει να φορτίζονται μόνο υπό την επίβλεψη ενήλικα. Δεν πρέπει να ανακατεύονται διαφορετικοί τύποι μπαταριών ή συσσωρευτών ή καινούργιες και παλιές μπαταρίες ή συσσωρευτές. Πρέπει να χρησιμοποιούνται μόνο μπαταρίες ή συσσωρευτές συστήσιμους ή παρόμοιοι τύπου. Κατά την τοποθέτηση μπαταριών και συσσωρευτών πρέπει να δίδεται προσοχή στη θέση των πόλων. Οι παλιές μπαταρίες και οι παλιοί συσσωρευτές πρέπει να αφαιρούνται από το παιχνίδι. Οι ακροέκτες μπαταρίας ή συσσωρευτή δεν πρέπει να βραχυκυκλώνονται. Βγάζετε πάντα τις μπαταρίες ή τους συσσωρευτές από το παιχνίδι όταν αυτό δεν πρόκειται να χρησιμοποιηθεί για πολύ καιρό. ΠΡΟΣΟΧΗ! Ακατάλληλο για παιδιά κάτω των 3 ετών. Μικρά τμήματα. Κίνδυνος ασφύξιας. Πλύνετε σχολαστικά τα εξαρτήματα με καθαρό νερό. **SI** -Informacije proizvajalca shranite za kasnejšo uporabo. Pozor! V izogib nevarnosti, povezani z embalažo (plastični ovoji, razni dodatki, napihneni delci, pripomočki za sestavljanje ...), odstranite vse elemente, ki niso del izdelka. Igračo naj sestavi odgovorna odrasla oseba. OPOZORILO! Nikoli ne dovolite otroku, da se igra brez nadzora odrasle osebe. V primeru uveljavljanja reklamacije morate obvezno priložiti račun prodajalca. Plastične povezovalne spojke med posameznimi sestavnimi deli mora odstraniti odrasla oseba tako, da pri tem ne nastanejo ostri robovi. Baterij, ki nimajo možnosti polnjenja, ne polnite. Pred polnjenjem odstranite akumulator iz igrače. Akumulatorje lahko polnite le pod stalnim nadzorom odrasle osebe. Istočasno ne uporabljajte različnih tipov, kakor tudi ne starih in novih baterij ali akumulatorjev. Vedno uporabljajte le priporočen ali ekvivalenten tip baterij ali akumulatorjev. Pri vstavljanju baterij in akumulatorjev pazite na pravilno polariteto. Prazne baterije in akumulatorje odstranite iz izdelka. Baterije in akumulatorji ne smejo priti v stik. Kadar izdelka ne boste potrebovali dalj časa, baterije in akumulatorje odstranite iz izdelka. OPOZORILO! Izdelek ni primeren za otroke, mlajše od treh let. Majhni delci. Nevarnost zadušitve. Pred uporabo temeljito umijte pripomočke s čisto vodo. **HRV** -Molimo da sačuvate ove upute radi eventualne pre-piske. Upozorenje! Radi izbjegavanja opasnosti koje se odnose na ambalažu (etikete, plastična folija, mlažnica za nupuhavanje, alati za sastavljanje, itd.) uklonite sve dijelove koji nisu dio proizvoda. Postavljanje je dozvoljeno isključivo odraslim osobama. OPOZORENJE! Nikad ne dopustite djetetu da se igra bez nadzora odrasle osobe. U primjeru uvažavanja garancije morate obavezno priložiti račun prodavača. Dijelove treba odvojiti odrasla osoba pomoću alata kako bi se izbjegli oštri rubovi. Koristite isključivo baterije koje su određene Postavite ih tako da se pozitivan i negativan pol nalaze na pravom mjestu! Istrošene baterije ne bacati u kućno smeće, nego ostaviti na sabirnim mjestima ili u specijalne depone. Odstranite prazne baterije iz igračke. Baterije koje nisu predviđene za ponovno punjenje se ne smiju puniti. Prije punjenja sa za punjenje predviđene baterije moraju izvaditi iz igračke. Samo pod nadzorom odraslih baterije puniti. Ne koristiti baterije različitog tipa i stare i nove baterije ne miješati. Ne činiti kratki spoj

sa poveznim mostovima. Ne miješajte nove sa starim baterijama, miješajte alkali, standardne (ugljen-cink) i baterije podobne za punjenje (nikel-kadmium). Prije punjenja akumulator odstranite iz igračke. Akumulator puniti pod stalnim nadzorom odrasle osobe. Ne upotrebljavajte različite tipove baterija istovremeno, ne upotrebljavajte stare i nove baterije istovremeno. Upotrebljavajte preporučene baterije ili akumulatore. Kod umetanja baterija pripazite na pravilan polaritet. Prazne baterije odstranite iz igračke. Baterije i akumulatori se ne smiju dodirivati - kratki spoj. Molimo Vas da igračku isključite nakon uporabe radi zaštite baterija. OPOZORENJE! Nije namijenjeno djeci mlađoj od 3 godine. Mali dijelovi. Opasnost od gušenja. Pažljivo operite pribor čistom vodom. **TR** -Lütfen olası yazışmalar için bu uyarıları saklayın. ek: Dikkat! Ambalajla ilgili herhangi bir tehlikeyi önlemek için (etiketler, plastik film, şişirme ağzı, montaj araçları vb.), ürünün parçası olmayan tüm parçaları çıkarın. Yetişkinler tarafından takılmalıdır. DİKKAT! Bir çocuğun asla yetişkin gözetimi altında olmadan oyun oynamasına izin vermayın. Şikayetinizle birlikte satın alma kanıtını (makbuz) sunmanız gerekir. Parçalar arasındaki plastik bağlantılar, güvenlik amacıyla bir yetişkin tarafından çıkarılmalıdır. alnızca bunun için salık verilmiş pilleri kullanınız! Pilleri artı ve eksi kutupları doğru yere gelecek şekilde yerleştiriniz! Kullanılmış pilleri asla günlük çöplerinizin içine atmayınız. Bu pilleri özel bir toplama merkezine veya özel atık deposuna iletiniz. Boşalan pilleri oyuncağın içinden çıkartınız. Yeniden. Akümülatörler, yeniden şarj edilmeden önce oynuncaktan çıkarılmalıdır. Akümülatörler sadece yetişkin denetimi altında yeniden şarj edilmelidir. Farklı pil veya akümülatör tipleri veya yeni ve kullanılmış piller ve akümülatörler bir arada kullanılmamalıdır. Sadece tavsiye edilen tipte veya benzer tipte piller veya akümülatörler kullanılmalıdır. Piller ve akümülatörler kutuplarına dikkate edilerek yerleştirilmelidir. Biten piller ve akümülatörler oynuncaktan çıkarılmalıdır. Bir pilin veya akümülatörünün kutup başları kısa devre yaptırılmamalıdır. Oynuncak uzun bir süre kullanılmayacağı zaman pillerin veya akümülatörlerin daima çıkarılmalıdır gerekir. 3 Yaşından küçük çocuklar için uygun değildir. Küçük parçalar. Boğulma tehlikesi. Aksesuarları, Duru suyla, özel bir şekilde yıkayın. **RU** -Важные сведения: хранить! Внимание! Чтобы исключить связанные с упаковкой опасности (крепёж, полиэтиленовая пленка, наконечник для накачки, инструменты для сборки и т.д.), удалить все элементы, не являющиеся частью продукта. Игрушку должен собирать взрослый, отвечающий за ребенка. ВНИМАНИЕ! Никогда не оставляйте играющего ребенка без присмотра взрослых. Все претензии должны сопровождаться свидетельством покупки (кассовый чек). Взрослый должен убрать пластиковые соединения между деталями с помощью инструмента, чтобы не оставалось острых краев. Батарейки не подлежат перезарядке. Аккумуляторы должны извлекаться из игрушки перед подзарядкой. Аккумуляторы должны заряжаться под присмотром взрослых. Различные типы батареек или аккумуляторов, а также новые батарейки и старые не должны смешиваться. Должны использоваться исключительно батарейки и аккумуляторы рекомендованных типов или аналогичные. Батарейки и аккумуляторы должны устанавливаться в соответствии с полярностью. Использование батареек и аккумуляторы должны извлекаться из игрушки. Контакты батареек или аккумулятора не должны замыкаться друг с другом. Всегда вынимайте батарейки или аккумуляторы, когда игрушка долгое время не используется. ВНИМАНИЕ! Не для детей от месяца до 3 лет. Мелкие детали. Опасность проглотить. Тщательно вымыть аксессуары чистой водой. **UA** -Зберігайте цю інструкцію на випадок можливого використання у майбутньому. увага! Щоб уникнути небезпек, пов'язаних з упаковкою (кріплення, поліетиленова плівка, наконечник для надування, інструменти для збирання тощо), видаліть усі елементи, які не є частиною виробу. Іграшка повинна збиратися тільки дорослими. УВАГА! Ніколи не залишайте дитину, яка грається, без нагляду дорослих. Будь-яку скаргу повинен супроводжувати доказ придбання (квитанція) Деталі повинні бути обробленими дорослими за допомогою інструменту для уникання ризиків країв. Використовуйте лише аккумулятори відповідного типу. Вставляючи аккумулятори, дотримуйтесь полярності. Не викидайте використані аккумулятори разом із побутовим сміттям. Здавайте їх до спеціального пункту збору або утилізації. Розряджені аккумулятори необхідно витягти з іграшки. Забороняється заряджати одноразові аккумулятори. Багаторазові аккумулятори перед зарядкою слід витягти з іграшки.

Зарядка багаторазових акумуляторів повинна проводитися тільки під наглядом дорослих. Не використовуйте одночасно акумулятори різних типів, а також нові акумулятори разом із тими, які вже були у використанні. Не допускайте короткого замикання перемичок. Не вставляйте одночасно нові і старі акумулятори. Не змішуйте лужні, стандартні (вугільно-цинкові) та багаторазові (нікель-кадмієві) акумулятори. Акумулятори мають бути видалені з іграшки перед перезарядженням. Акумулятори мають перезаряджатися лише під наглядом дорослих. Різні види батарей або акумуляторів або нові та використані батареї чи акумулятори не можна змішувати. Лише батареї або акумулятори рекомендованого типу або подібного типу мають використовуватися. Батареї і акумулятори мають бути розміщені згідно полярності. Використанні батареї і акумулятори мають бути видалені з іграшки. Дотримуйтесь правил розміщення батарей та акумуляторів, щоб попередити коротке замикання.Вимкніть іграшку після використання для економії заряду батарейок. УВАГА! Іграшка не призначена для дітей віком до 3 років . Дрібні деталі. Небезпеку проковтнути. ретельно промийте аксесуари чистою водою. **EE**-Oululine teave, mis tuleks alles hoida. Hoiatusi! Pakendiga (sildid, kile, täitmistootis, kokkupanekuu tööriistad jne) seadust ohutude ennetamiseks eemaldage kõik osad, mis ei ole toote osad. Mänguasi tuleks kokku panna vastutava täiskasvanu poolt. HOIATUS! Ärge kunagi lubage lastel mängida ilma täiskasvanu järelevalveta. Kaebustele tuleb lisada ostu tõendav dokument (kvitтинг). Teravate äärte vältimiseks peab täiskasvanu eemaldama osadevahelised plastikust või metallist ühendused. Mittelatetavad patareisid ei tohi laadida. Eemaldada akud mänguasjast enne laadimist. Akusid tohib laadida ainult täiskasvanu järelevalve all. Erinevat tüüpi patareisid ja akusid või uusi ja kasutatud patareisid või akusid ei tohi kasutada samaaegselt. Kasutada ainult soovitatud või sarnast tüüpi patareisid või akusid. Patareide ja akude paigaldamisel jälgida polaarsust.Tühjaks saanud patareid ja akud tuleb mänguasjast eemaldada. Patarei või aku klemme ei tohi lühistada. Eemaldage patareid või akud alati, kui mänguasja pike-ma perioodi jooksul ei kasutata. HOIATUS! Ei ole sobiv alla 3-aastaste lastele. Väikesed osad. Kägistamisohut . Peske tarvikud hoolikalt puhta veega. **LT**-Svarbi informacija, kurią būtina išsaugoti. Įspėjimas! Siekdami išvengti bet kokio pakutės (etiketų, plastikinės plevės, pūtimo antgalio, surinkimo įrankių ir pan.) keliamo pavojaus, pašalinkite visus nereikalingus elementus. Zaislą turi sumontuoti atsakingas suaugęs asmuo. DĖMESIO! Niekada neleiskite vaikui žaisti be suaugusiojo priežiūros. Reikšiant pretenziją būtina pateikti pirkimo įrodymą (kasos kvitą). Suaugusysis privalo įrankius iškarpyti dalij jungtis, kad neliktų aštrių kraštų. Nekraunamy baterijų negalima įkrauti iš naujo. Prieš kraunant, akumulatorius būtina išimti iš žaislo.Akumulatorius reikia krauti tik prižiūrint suaugusįjiam. Negalima maišyti skirtingų baterijų ar akumulatorių tipų ir naujų ir panaudotų baterijų ar akumulatorių. Naudoti tik rekomenduojamo tipo arba panašaus tipo baterijas arba akumulatorius. Baterijas ir akumulatorius įdėti laikantis jų poliškumo. Išsikrovusias baterijas ir akumulatorius reikia išimti iš žaislo. Baterijos ar akumulatoriaus gnybtų negalima jungti trumpuoju jungimu. Visada išimkite baterijas arba akumulatorius, jei žaislo nenaudosite ilgą laiką. DĖMESIO! Netinka vaikams iki 3 metų amžiaus. Mažos dalys. Užs-pringimo pavojus. Priešus kruopščiai nuplaukite švuriu vandeniu. **LV** -Svarīga informācija saglabāšanai. Uzmanību! Lai neradītu apdraudējumu saistībā ar iepakojumu (etiketes, plastmasas plēve, gaisa piepūšanas sprausla, mātāžas instrumenti u.c.), noņemiet visas liekās detaļas. Rotālietu jāmontē atbilstīgajam pieaugušajam. UZMANĪBU! Nelaut bērniem spēlēties bez pieaugušo uzraudzības. Ikvienai sūdzībai jāpievieno pirkumu apstiprinošs dokuments (kases čeks).Dalu atvienošanu veic pieaugušais ar attiecīgiem instrumentiem, lai izvairītos no asām malām. Baterijas nav uzlādējamas no jauna. Pirms uzlādes, noņemt akumulatoru no rotālietas.Akumulatoru uzlāde veicama vienīgi pieaugušā uzraudzībā. Nejaukt kopā dažādu veida jaunus vai lietotas baterijas vai akumulatorus. Izmantot vienīgi vienādas ieteiktā veida baterijas un akumulatorus.levietot baterijas un akumulatorus, ievērojot polaritāti. Izņemt no rotālietas izlietotās baterijas un akumulatorus. Bateriju vai akumulatoru lādētāji nedrīkst atstāties īssavienojuma pozīcijā. Ja rotālieta ilgu laiku nav tikusi izmantota, vienmēr izņemt baterijas un akumulatorus. UZMANĪBU! Nav piemērots bērniem, kas nav sasnieguši 3 gadu vecumu.. Nelietas savstāvdāļas. Elpas trūkuma risks. Rūpīgi nomazgājiet piederumus ar tīru ūdeni

## التعليمات الهامة المطلوب الاحتفاظ بها.

تحذير! لتفادي المخاطر المرتبطة بالتغليف (المشابك، الغشاء البلاستيكي، فوهة النفخ، أدوات التجميع...)، قم بإزالة جميع العناصر التي لا تشكل جزءاً من المنتج .

يجب أن يقوم بتجميع هذه اللعبة شخص بالغ مسنون

تحذير! لا تسمح قط للطفل باللعب بدون إشراف شخص بالغ.

كل شكوى يجب أن يرفق بها دليل الشراء (إيصـال الخزينة).

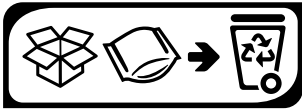
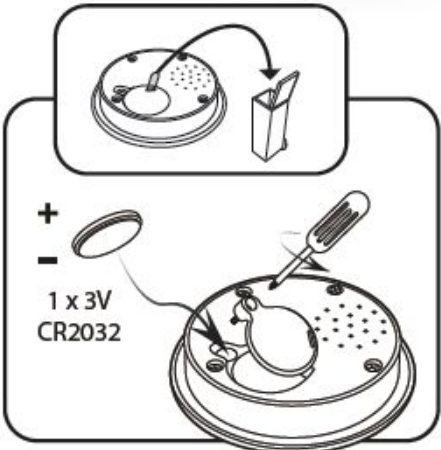
يجب نزع الوصلات البلاستيكية المتبقية بين القطع من قبل شخص راشد بواسطة أداة لتجنّب الحافات القاطعة . معايير اغسل الملحقات بعناية بماء نقي قبل الاستعمال . ممنوع استعماله من قبل الأطفال دون الثالثة . خطر الإختناق

ملحوظات صغيرة. قد تسبب خطر الاختناق.

تحذير: تخلص من البطاريات المستهلكة على الفور. احتفظ بالبطاريات الجديدة والمستهلكة بعيداً عن متناول أيدي الأطفال. إذا كنت تظن بأنه قد تم بلع البطاريات أو دخلت في أي جزء من أجزاء الجسم، فاطلب المساعدة الطبية على الفور.

لا ينبغي توصيل اللعبة بعدد من المحولات أو مصادر الطاقة أكثر من العدد الموصى به.

تحذير: هذا المنتج يحتوي على بطارية ساعة. قد تسبب بطارية الساعة في حروق كيميائية داخلية خطيرة إذا تم بلعها.







**FR** -ATTENTION: Ce produit contient une pile bouton au lithium. Une pile bouton au lithium peut causer des brûlures chimiques internes graves en cas d'ingestion. ATTENTION: Mettre immédiatement au rebut les piles ou accumulateurs usagés. Tenir les piles ou accumulateurs neufs et usagés hors de la portée des enfants. Si des piles ou accumulateurs ont pu être ingérés ou placés à l'intérieur d'une partie quelconque du corps, contactez immédiatement un centre anti poison. **GB** -WARNING: This product contains a coin battery. A coin battery can cause serious internal chemical burns if swallowed. WARNING: Dispose of used batteries immediately. Keep new and used batteries away from children. If you think batteries might have been swallowed or placed inside any part of the body, seek immediate medical attention. **DE** -WARNUNG: Dieses Produkt enthält eine Knopfzellenbatterie. Eine Knopfzellenbatterie kann schwere innere Verätzungen verursachen, wenn sie verschluckt wird. WARNUNG: Gebrauchte Batterien sind sofort zu entsorgen. Neue und gebrauchte Batterien von Kindern fernhalten. Sofort einen Arzt aufsuchen, wenn der Verdacht besteht, dass Batterien verschluckt oder in einen Körperteil eingeführt wurden. **NL** -WAARSCHUWING: Dit product bevat een knoopcel batterij. Een knoopcel batterij kan ernstige interne brandwonden veroorzaken als hij wordt ingeslikt. WAARSCHUWING: Voer gebruikte batterijen direct af. Houd nieuwe batterijen en gebruikte batterijen uit de buurt van kinderen. Als u denkt dat een batterij werd ingeslikt of in een lichaamsopening werd geplaatst, dient u onmiddellijk contact op te nemen met een arts. **ES** -ADVERTENCIA: Este producto contiene una pila de botón. Las pilas de botón pueden causar quemaduras internas si se ingieren. ADVERTENCIA: Deseche las pilas usadas de inmediato. Mantenga las pilas nuevas y usadas fuera del alcance de los niños. Si piensa que alguien ha ingerido una pila, o se la ha introducido en alguna parte del cuerpo, consulte con un médico inmediatamente. **PT** -AVISO: Este produto contém uma pilha de tipo moeda. Uma pilha de tipo moeda pode provocar queimaduras químicas internas graves caso seja engolida. AVISO: Elimine as pilhas usadas imediatamente. Mantenha as pilhas novas e usadas afastadas de crianças. Se suspeitar que as pilhas foram engolidas ou inseridas em qualquer parte do corpo, consulte imediatamente um médico. **IT** -AVVERTENZA! Questo prodotto contiene una batteria a bottone. Se ingerite, le batterie a bottone possono causare ustioni chimiche interne gravi. AVVERTENZA! Smaltire immediatamente le batterie scariche. Conservare le batterie nuove e usate fuori dalla portata dei bambini. Se si ritiene che le batterie siano state ingerite o siano penetrate all'interno del corpo, contattare immediatamente un medico. **DK** -ADVARSEL: Dette produkt indeholder et knapbatteri. Et knapbatteri kan forårsage alvorlige indre forbrændinger, hvis det sluges. ADVARSEL: Bortskaf straks brugte batterier. Nye og brugte batterier opbevares utilgængeligt for børn. Hvis du mener, at batterier er blevet slugt eller puttet ind i åbninger i kroppen, skal der straks søges læge. **SE** -VARNING: Denna produkt innehåller ett myntbatteri. Ett myntbatteri kan orsaka allvarliga inre brännskador om det sväljs. VARNING: Kassera använda batterier omedelbart. Håll nya och begagnadebatterier borta från barn. Om du tror att batterier kan ha svalts eller placerats i någon del av kroppen ska du omedelbart söka läkare. **FI** -VAROITUS: Tämä tuote sisältää nappipariston. Nappiparisto voi nieltynä aiheuttaa vakavia sisäisiä kemiallisia palovammoja. VAROITUS: Hävitä tyhjentyneet paristot välittömästi. Pidä uudet ja tyhjentyneet paristot poissa lasten ulottuvilta. Jos epäilet, että paristo on nieltä tai työnnetty mihin tahansa ruumiin aukkaan, mene välittömästi lääkäriin. **NO** -ADVARSEL: Dette produktet inneholder et myntbatteri. Et myntbatteri kanforårsake alvorlige indre kjemiske forbrenninger ved svelging. ADVARSEL: Kast brukte batterier umiddelbart. Hold nye og brukte batterier borte fra barn. Hvis du tror at batterier kan ha blitt svelget eller plassert inne i noen kroppsdeler, må du øyeblikkelig oppsøke lege. **HU** -FIGYELMEZTETÉS: A termék gombaelemet tartalmaz. A gombaelem súlyos belsőkémiail égési sérüléseket okozhat, ha lenyeli. FIGYELMEZTETÉS: Az elhasznált elemeket azonnal ártalmatlannítsa. Az új éshasznált elemeket tartsa távol gyermekektől. Amennyiben úgy gondolja, hogy lenyelték az elemeket, vagy a test bármely részébe kerültek, akkor azonnal forduljon orvoshoz. **CZ** -VAROVÁNÍ: Tento výrobek obsahuje knoflíkovou baterii. Knoflíková bateriemůže při požití způsobit vážné vnitřní chemické popáleniny. VAROVÁNÍ: Použité baterie okamžitě zlikvidujte. Nové a použité baterie uchovávejte mimo dosah dětí. Pokud si myslíte, že baterie mohly být spolknuty nebo umístěny do jakékoli části těla, okamžitě vyhledejte lékařskou pomoc. **SK** -VAROVANIE: Tento výrobok obsahuje gombíkovú batériu. Gombíková batéria môže v prípade prehltnutia spôsobiť vážne vnútorné chemické popáleniny. VAROVANIE: Použité batérie okamžite zlikvidujte. Nové a použité batérie uchováajte mimo dosahu detí. Ak si myslíte, že batérie mohli byť prehltnuté alebo vložené do ktorejkoľvek časti tela, okamžite vyhľadajte lekársku pomoc. **PL** -OSTRZEŻENIE: Ten produkt zawiera baterię guzikową. W przypadku połknięcia, bateria guzikowa może spowodować poważne chemiczne oparzenia wewnętrzne. OSTRZEŻENIE: Zużyte baterie należy natychmiast wyrzucić. Nowe i zużyte baterie należy chronić przed dziećmi. W przypadku podejrzenia połknięcia baterii lub włożenia jej do jakiegokolwiek części ciała należy natychmiast zasięgnąć porady lekarza. **BG** -ВНИМАНИЕ: Този продукт съдържа плоска батерия. При поглъщане плоската батерия може да причини сериозни химични изгаряния на вътрешните органи. ВНИМАНИЕ: Изхвърляйте веднага използваните батерии. Дръжте както новите, така и използваните батерии далеч от деца. Ако смятате, че батериите може да са погълнати или да се намират в някоя част на тялото, веднага потърсете лекарска помощ. **RO** -AVERTIZARE: Acest produs conține o baterie tip monedă. O baterie tip monedă poate provoca arsuri chimice interne grave dacă este înghițită. AVERTIZARE: Aruncați imediat bateriile uzate. Păstrați bateriile noi și nefolosite departe de copii. Dacă credeți că bateriile ar fi putut fi înghițite sau plasate în orice parte interioară a corpului, solicitați asistență medicală imediată. **GR** -ΠΡΟΕΙΔΟΠΟΙΗΣΗ: Το προϊόν αυτό περιέχει μια μπαταρία κομπι. Μια μπαταρία κομπι μπορεί να προκαλέσει σοβαρά εσωτερικά χημικά εγκαύματα εάν γίνει κατάποσή της. ΠΡΟΕΙΔΟΠΟΙΗΣΗ: Απορρίψτε τις χρησιμοποιούμενες μπαταρίες αμέσως. Φυλάξτε τις καινούριες και τις χρησιμοποιούμενες μπαταρίες μακριά από παιδιά. Εάν πιστεύετε ότι έχει γίνει κατάποση μπαταρίας ή εισαγωγή σε οιοδήποτε τμήμα του σώματος, αναζητήστε αμέσως ιατρική βοήθεια. **SI** -OPOZORILO: Ta izdelek vsebuje gumbno baterijo. Če jo pogoltnete, lahko povzroči resne notranje kemične opekline. OPOZORILO: Izrabljene baterije takoj zavržite. Nove in izrabljene baterije hranite izven dosega otrok. Če menite, da je oseba morda pogoltnila baterijo oziroma se baterija nahaja v katerem koli delu telesa, nemudoma poiščite zdravniško pomoč. **HR** -UPOZORENJE! Ovaj proizvod sadrži bateriju tipa kovanice. Ako se proguta, baterija tipa kovanice može prouzročiti teške unutarnje kemijske opekline. UPOZORENJE! Iskorištene baterije zbrinite bez odgađanja. Nove i korištene baterije držite podalje od djece. Ako mislite da su baterije progutane ili da se nalaze u bilo kojem dijelu tijela, odmah potražite liječničku pomoć. **TR** -UYARI: Bu ürün düğme tip pil içerir. Düğme tip pil yutulursa ciddi dahili kimyasal yanıklara sebep olabilir. UYARI: Kullanılmış pilleri hemen bertaraf edin. Yeni ve kullanılmı pilleri çocuklardan uzak tutun. Eğer pillerin yutulduğunu veya vücuda sokulduğunu düşünüyorsanız hemen tıbbi yardım alın. **RU** -ПРЕДУПРЕЖДЕНИЕ. Данное устройство содержит батарейку типа «таблетка». При проглатывании такая батарейка может вызвать серьезные химические ожоги внутренних органов. ПРЕДУПРЕЖДЕНИЕ. Немедленно утилизируйте использованные батарейки. Храните новые и использованные батарейки в недоступном для детей месте. Если вы считаете, что батарейка могла быть проглочена или попала внутрь какой-либо части тела, немедленно обратитесь к врачу. **UA** -ПОПЕРЕДЖЕННЯ: цей виріб містить кнопковий елемент живлення. Кнопковий елемент живлення може призвести до серйозних внутрішніх хімічних опіків при проковтуванні. ПОПЕРЕДЖЕННЯ: негайно утилізуйте вживані елементи живлення. Зберігайте нові та вживані елементи живлення у недоступному для дітей місці. Якщо ви вважаєте, що елементи живлення можуть бути проковтнуті або потрапити у будь-яку частину тіла, негайно зверніться до лікаря. **EE** -HOIATUS! See toode sisaldab nõõppatareid. Allaneelamisel võib nõõppatarei põhjustada tõsisel sisemisi keemilisi põletusi. HOIATUS! Kõrvaldage kasutatud patareid/akud viivitamatult. Hoidke uusi ja kasutatud patareisid lastele kättesaamatus kohas. Kui te kahtlustate, et patarei võib olla alla neelatud või sisestatud mistahes kehaosasse, pöörduge koheselt arsti poole. **LT** -SPĖJIMAS: šiam gaminyje naudojama tabletės tipo baterija. Ją prarijus galima sunkiai apsinuodyti. SPĖJIMAS: išsikrovusias baterijas nedelsdami utilizuokite. Naujas ir išsikrovusias baterijas laikykite vaikams neprieinamoje vietoje. Jei manote, kad baterija yra praryta ar pateko į kokią nors kitą kūno dalį, nedelsdami kreipkitės į gydytoją. **LV** -BRĪDINJUMS! Šis izstrādājums satur monētas/pogas tipa bateriju. Ja monētas/pogas tipa baterija tiek norīta, tā var izraisīt nopietnus iekšējus ķīmiskus apdegumus. BRĪDINJUMS! Izlietotās baterijas jāiznīcina nekavējoties. Glabājiet jaunas un lietotas baterijas bērniem nepieejamā vietā. Ja uzskatāt, ka baterijas varētu būt norītas vai atrodas kādā no ķermeņa daļām, nekavējoties meklējiet medicīnisko palīdzību.

تحذير: هذا المنتج يحتوي على بطارية ساعة.

قد تتسبب بطارية الساعة في حروق كيميائية

داخلية خطيرة إذا تم بلعها.

تحذير: تخلص من البطاريات المستهلكة على

الفور. احتفظ بالبطاريات الجديدة والمستهلكة

بعيداً عن متناول أيدي الأطفال. إذا كنت تظن

بأنه قد تم بلع البطاريات أو دخلت في أي جزء

من أجزاء الجسم، فاطلب المساعدة الطبية على

الفور.

**FR** Signification du symbole sur le produit, l'emballage ou le mode d'emploi. Les appareils électriques sont des biens potentiellement recyclables et ne doivent pas être jetés avec les ordures ménagères à la fin de leur cycle de vie! Aidez-nous à protéger l'environnement et les ressources naturelles, déposez cet appareil auprès des services de collecte compétents. Si vous avez des questions à ce sujet, vous pouvez vous adresser à l'organisme responsable de la collecte des déchets ou à votre vendeur spécialisé.

**GB** The meaning of the symbol on the product, packaging or instructions. Electrical appliances are valuable products and should not be thrown in the dustbin when they reach the end of their serviceable life! Help us to protect the environment and respect our resources by handing this appliance over at the relevant recycling points. Questions related to this matter should be directed to the organisation responsible for waste disposal or your specialist retailer.

**DE** Bedeutung des Symbols auf dem Produkt, der Verpackung oder Gebrauchsanleitung. Elektrogeräte sind Wertstoffe und gehören am Ende der Laufzeit nicht in den Hausmüll! Helfen Sie uns bei Umweltschutz und Ressourcenschonung und geben Sie dieses Gerät bei den entsprechenden Rücknahmestellen ab. Fragen dazu beantwortet Ihnen die für die Abfallsammlung zuständige Organisation oder Ihr Fachhändler.

**NL** Betekenis van het symbool op het product, de verpakking of gebruiksaanwijzing. Elektrische apparaten zijn waardevolle producten en horen aan het einde van hun levensduur niet bij het huisvuil! Help! u ons bij de bescherming van het milieu en zuinig omgaan met de grondstoffen en en geeft u dit apparaat af bij de milieudepots die daarvoor zijn. Uw vragen hierover beantwoordt de organisatie die verantwoordelijk is voor de afvalverwerking of uw vakhandelaar.

**ES** Significado del símbolo en el producto, el embalaje o las instrucciones de uso. ¡Los electrodomésticos son objetos de valor y, al final de su vida útil, no deben tirarse a la basura doméstica! Contribuya a proteger el medioambiente y los recursos entregando este aparato en los puntos de reciclaje correspondientes. La organización responsable de la recogida de basura o su establecimiento especializado podrán responder a sus preguntas.

**PT** Significado do símbolo no produto, na embalagem ou nas instruções de utilização. Os aparelhos eléctricos são materiais recicláveis e não pertencem ao lixo doméstico no final da vida! Ajude-nos a proteger o meio ambiente e a poupar os recursos naturais entregando este aparelho num respectivo local de recolha. Em caso de dúvidas, contacte a organização responsável pela eliminação do lixo ou o seu revendedor.

**IT** Il simbolo del cassettonetto barrato apposto sul prodotto, sulla confezione o nelle istruzioni per l'uso indica la necessità di smaltire in modo adeguato il prodotto stesso. Gli apparecchi elettrici ed elettronici (AEE) sono prodotti riciclabili e quindi, al termine del loro ciclo di vita, non devono essere gettati tra i rifiuti domestici! Aiutateci a tutelare l'ambiente e a preservare le risorse, conferendo questo AEE presso idonei centri di raccolta. Alla fine del ciclo di vita utile dell'AEE, chiedete al vostro distributore informazioni circa la possibilità di renderlo gratuitamente: - al momento dell'acquisto di un AEE di tipo equivalente; oppure - in ogni momento, per le AEE di piccolissime dimensioni (inferiori ai 25cm) senza l'obbligo d'acquisto di un prodotto equivalente.

**DK** Betydningen af symbolet på produktet, indpakningen eller brugsvejledningen. Elektroapparater er værdistoffer og hører ved slutningen af deres levetid ikke i husholdningsaffaldet! Hjælp os ved miljøbeskyttelse og ressourceskænsel og aflever dette apparat på de tilsvarende tilbagetagelsessteder. Spørgsmål dertil besvares af den for affaldsbortskaffelsen ansvarlige organisation eller af din forhandler.

**SE** Symbolens betydelse på produkten, förpackningen eller bruksanvisningen. Elektriska apparater innehåller återvinningsbara ämnen och får efter nyttjandet inte kastas som hushållsavfall! Hjälp oss att skydda miljön och skona naturresurserna och lämna in denna apparat till en recyleringsinrättning. Frågor härom besvarar gärna den organisation som ansvarar för avfallsanteringen eller fackhandeln.

**FI** Tuotteesta, pakkauksesta tai käyttöohjeesta olevan symbolin merkitys. Sähkölaitteet ovat hyötyjätettä, eikä niitä tulisi käyttökänsä päättyttyä hävittää talousjätteiden joukossa! Auttakaa meitä säästämään ympäristöä ja resursseja, ja luovuttakaa tämä laite vastaavaan jätteenkeräyspisteeseen. Jos teillä on kysyttävää, kääntykää jätehuollosta vastaavan organisaation tai ammattiliikkeen puoleen.

**NO** Betydningen av symbolet på produktet, emballasjen og bruksveiledningen. Elektroapparater inneholder verdifulle stoffer som ikke hører hjemme i det vanlige bosset når de er gamle og utslitt! Vennligst hjelp oss å verne om miljøet og å skåne ressursene ved å levere dette apparatet inn på et egnet avfallsdepot. Dersom du har spørsmål angående avskaffing, kan du henvende deg til avfallsverket eller til faghandelen.

**HU** A termékén, a csomagolásán vagy a használati útmutatóján található jel magyarázata. Az elektromos készülékek értékek, tehát a pályafutásuk végén nem a háztartási hulladéka való! Kérjük, segítsen nekünk védeni a környezetet és megőrizni az erőforrásokat, és adja le a készüléket a megfelelő visszavételi helyen. Az ezzel kapcsolatos kérdésekre szívesen válaszol Önnek a hulladék-eltávolításért felelős szervezet vagy a szakkereskedő.

**CZ** Význam symbolu na výrobku, obalu nebo návodu k použití. Elektrické přístroje jsou druhotné suroviny a při ukončení jejich použití nepatří do domovního odpadu! Pomáhejte nám při ochraně životního prostředí a při šetření zdrojů a odevzdejte tento přístroj do příslušných sběrů. Případně dotazy Vám zodpoví organizace odpovědná za likvidaci odpadu nebo Váš specializovaný prodejce.

**SK** Význam symbolu na výrobku, obale alebo návode na použitie. Elektrické prístroje sú zbernou surovinou a nepatria po ukončení životnosti do domového odpadu! Pomáhajte nám pri ochrane životného prostredia a ochrane prírodných zdrojov a odevzdaajte tento prístroj na danom zbernom mieste. Otázky k tomu Vám zodpovie organizácia zodpovedná za odstraňovanie odpadov alebo Váš predajca.

**PL** Znaczenie symbolu na produkcie, opakowaniu lub instrukcji obsługi. Urządzenia elektryczne są surowcami wtórnymi i po zużyciu się nie wolno ich wyrzucać wraz z odpadkami domowymi! Proszę pamiętać o naszym środowisku jak i kończących się zapasach bogactw naturalnych i oddać urządzenie do punktu skupu opakowań wtórnych. Dalszych informacji w sprawie usuwania odpadów można zasięgnąć w urzędzie lub u sprzedawcy.

**BG** Значение на символа върху продукта, опаковката или инструкцията за употреба. Електроуредите са вторични суровини и не трябва да се изхвърлят в края на техния срок на работа при битовите отпадъци! Помогнете ни при опазването на околната среда и щаденето на ресурсите и предайте този уред в специалните за целта депа. На въпросите Ви ще отговорят компетентната организация, отговорна за отстраняването на отпадъците или Вашият специализиран търговец.

**RO** Semnificația simbolului pe produs, ambalaj sau instrucțiunile de folosire. Aparatele electrice sunt materii prime și locale lor după încheierea ciclului de viață nu este în gospodul menajeri! Ajuțați-ne la menajerea mediului și a resurselor, predând acest aparat la punctele corespunzătoare de colectare. Răspunsuri la întrebările referitoare la aceste chestiuni vă oferă organizația responsabilă cu colectarea deșeurilor sau comerciantul dumneavoastră specializat.

**GR** Η σημασία του συμβόλου επί του προϊόντος, επί της συσκευασίας ή επί της οδηγίας χρήσεως. Ηλεκτρικές συσκευές είναι πολύτιμες, όλες και δεν ανήκουν στο τέλος της διάρκειας ισχύος στα οικιακά απορρίμματα! Βοηθήστε μας στην προστασία περιβάλλοντος και διατήρηση πόρων και δώστε την συσκευή αυτή πίσω στην αρμόδια υπηρεσία απορρύσης προϊόντων. Τις ερωτήσεις σας επί του ζητήματος αυτού θα σας απαντήσει η αρμόδια Οργάνωση για την αποκομιδή απορριμμάτων ή ο εξειδικευμένος έμπορος.

**SI** Pomin simbola na izdelku, pakiranju ali navodilu za uporabo. Električne naprave so sekundarne surovine, in, kot takšne, ne sodijo med hišne odpadke! Pomagajte nam pri zaščiti okolja in surovin, ter odložite tisto napravo na ustreznih zbirališčih sekundarnih surovin. Na morebitna vprašanja Vam lahko odgovori ustanova, pristojna za odstranjevanje odpadkov ali Vaša trgovina.

**HR** Značenje simbola otisnutog na proizvodu, pakiranju ili uputi za uporabu. Električni uređaji su sekundarne sirovine pa ne spadaju u kućno smeće nakon isteka uporabnog vijeka! Pomozite nam u zaštiti okoliša i čuvanju sirovina te predajte ovaj uređaj odgovarajućim odlagalištima sekundarnih sirovina. Na pitanja u vezi s tim odgovorit će Vam ustanova zadužena za zbrinjavanje otpada ili Vaša specijalizirana trgovina.

**TR** Ürün, ambalaj yada kullanım kılavuzu üzerinde bulunan sembole ilişkin açıklamalar. Elektronik cihazlar değerli maddelerdir ve hizmet süresi dolduğunda normal çöpe atılmamalıdır! Çevrenin ve tabii kaynakların korunması açısından bu cihazı uygun dönüştürme noktalarına teslim ediniz. Ayrıntılı bilgi ve sorularınız için çevre temizliği ile ilgili kuruluşa yada yetkili satış noktanıza başvurabilirsiniz.

**RU** Значение данного символа на продукте, упаковке или инструкции по эксплуатации. Электроприборы содержат ценные ресурсы и не должны поэтому по окончании эксплуатации выбрасываться вместе с обыкновенными бытовыми отходами! Помогите нам в деле охраны окружающей среды и сбережения ресурсов и отдайте этот прибор в соответствующих пунктах приёма электротехнических отходов и их переработки. На Ваши вопросы по этому поводу Вам дадут ответ занимающийся такой переработкой учреждения либо продавцы наших специализированных магазинов.

**UA** Значення символу на продукті, упаківці або у посібнику з експлуатації. Електроприлади містять цінні матеріали і не повинні утилізуватися разом із побутовим сміттям. Здавши прилад до відповідного пункту прийому, ви зробите посильний внесок у справу захисту навколишнього середовища і раціонального використання природних ресурсів. Для отримання відповідної інформації звертайтеся до підприємства з переробки сміття або до спеціалізованих закладів торгівлі.

**EE** Toote, pakendi või kasutusjuhendi oleva sümboli tähendus. Elektriseadmete materjalide taaskasutusse ja neid seadmeid ei tohi pärast kasutaja lõppu visata olmeprügi hulka! Andke oma panus keskkonnakaitsele ja ressursside säästmise ning viige see seade vastavasse vastuvõtukohta. Teie selletemalistele küsimustele vastab jäätmete kõrvaldamise eest vastutav organisatsioon või teie edasimüüja.

**LT** Simbolio reikšmė, nurodyta ant produkto, pakuotės arba naudojimo instrukcijos. Elektros prietaisai - tai vertingos medžiagos ir pasiūbių eksploatavimo laikui nespalma jų išmesti kartu su buitinėmis atliekomis. Prisdėkite ir jūs saugant aplinką ir tausojant išteklius, ir atiduokite šį prietaisą specialiose surinkimo punktuose. Jūsų klausimus atsakys už atliekų šalinimą atsakinga organizacija arba specializuota parduotuvė.

**LV** Uz ražojuma, iesaiņojuma vai lietošanas pamācības norādītā simbola nozīmi. Elektrotiekas ir iekārtas, ko pēc to nolietošanas neliet mājāsaimniecības atkritumos! Lai sargātu dabu un saudzētu resursus, iesakām ierīci uzlikt atbilstošos noteikumiem. Neskadīribu gadījumā vērsties atbildīgajā utilizācijas uzņēmumā vai pie pārdevēja.

**AR** معنى الرمز الموجود على المنتج أو الغلاف أو التعليمات. يتعين عدم إلقاء الأجهزة الكهربائية والمنتجات القوية في سلة المهملات عند انتهاء صلاحيتها للخدمة! ساعدنا في حماية البيئة واحترام موارثنا بتسليم هذه الأجهزة لنقاط إعادة التدوير المعنية بذلك. توجه الأسئلة التي تتعلق بهذه المسألة إلى المنظمة المسؤولة عن التخلص من النفايات أو تاجر التجزئة الاختصاصي



cuisine BON APPÉTIT

**SMOBY TOYS S.A.S.**

**Service après vente / After sales service : [www.smoby.fr](http://www.smoby.fr)  
Le Bourg Dessus - 39170 Lavans-lès-Saint-Claude / France.**

**Smoby**

**Assistance consommateurs à nous retourner en cas de problèmes** / Consumer assistance: for any problems, return this card /  
Verbraucher-Info: Für weitere Auskünfte, senden Sie diese Karte bitte an / Klantenservice: voor inlichtingen, deze kaart naar ons terugsturen /  
Atención al consumidor: para cualquier información, enviar esta tarjeta. / Assistenza per il consumatore: per informazioni, rispedire la presente cartolina.

NOM / NAME : \_\_\_\_\_

PRENOM / SURNAME : \_\_\_\_\_

RUE / STREET : \_\_\_\_\_

VILLE / TOWN : \_\_\_\_\_

CODE POSTAL / POSTAL CODE : \_\_\_\_\_

PAYS / COUNTRY : \_\_\_\_\_

N°TEL : \_\_\_\_\_

EMAIL : \_\_\_\_\_

**Description du motif de la réclamation** / Cause for complaint / Grund der Beanstandung /  
Omschrijving van de reden van de klacht / Detalle el motivo de su reclamación / Descizione del  
motivo del reclamo :

☐ **Manquant** / Missing / Fehlende Teile / Tekort / Faltante / Mancante.

☐ **Cassé** / Broken / Gebrochen / Gebroken / Rotura / Rotto.

☐ **Commentaires** / Comments / Bemerkung / Opmerkingen  
/ Comentarios / Commenti.

Ref.:

Couleurs/Colors:

N° Notice / IS Number :

**AAP1684F**

N°: ☐

N°: ☐

N°: ☐

N°: ☐

N°: ☐

N°: ☐

N°: ☐

Qté: .....

Qté: .....

Qté: .....

Qté: .....

Qté: .....

Qté: .....

Qté: .....



## **WARNING: CHOKING HAZARD.**

Small parts. Not for children under 3 yrs.

## **WARNING:**

Never allow a child to play without adult supervision.

## **WARNING:**

Toy must be assembled by an adult, as it contains hazardous points or edges. A sharp tool shall be used.

## **WARNING:**

Batteries should be changed by an adult.

## **WARNING:**

This product contains a Button or Coin Cell Battery.

A swallowed Button or Coin Cell Battery can cause internal chemical burns in as little as two hours and lead to death. Dispose of used batteries immediately.

Keep new and used batteries away from children.

If you think batteries might have been swallowed or placed inside any part of the body, seek immediate medical attention.