



87316 АКУМУЛАТОРЕН ПИСТОЛЕТ ЗА ЛЕПЕНЕ 20 V

CE RoHS



Превод на оригиналната инструкция на български език

Запазете тази инструкция

Важни инструкции за безопасност.

ОБЩИ ИНСТРУКЦИИ ЗА БЕЗОПАСНОСТ

ВНИМАНИЕ:

Прочетете инструкциите за безопасност. Неспазването на инструкциите може да причини токов удар, пожари или сериозно нараняване.

1. Дръжте далеч децата и околните при работа. Внимавайте да не губите контрол.
2. Не работете с ел. инструменти при опасност от експлозия, както и при наличие на запалими течности, газове или прах.
3. Не работете с мокри ръце. Не потапяйте във вода или други течности.
4. Не разглобявайте машината. При необходимост потърсете сервиз.
5. Извадете батерията, когато не използвате уреда.
6. Не изваждайте остатъците от лепило по време и след работа.
7. Дюзата се нагорещява при работа. Не я докосвайте.

Работа с акумулаторни инструменти

1. Използвайте само оригиналното зарядно устройство. В противен случай може да се стигне до повреда или пожар.
2. Използвайте само оригинални батерии. В противен случай може да се стигне до нараняване или пожар.
Преди да поставите батерията, се уверете, че пусковия ключ е в поз. „0“ – изключено.
3. Когато не използвате батерията, я дръжте далеч от метални предмети, тъй като те може да предизвикат контакт между двете батерии. Това може да доведе до повреди, наранявания или пожар.
4. Боравете внимателно с батериите. Грубото боравене може да доведе до изтичане на химичната субстанция от батерията. Избягвайте контакт с такава субстанция. Ако сте били в допир, изплакнете с течаща вода. Ако очите са били в контакт – потърсете лекарска помощ. Химическата субстанция от батерията може да причини сериозни наранявания.
5. Не използвайте машината или батерията, ако са повредени или модифицирани, тъй като това може да доведе до възпламеняване или нараняване.
6. Не излагайте батерията или машината на огън или висока температура. При нагряване над 130 градуса, може да се стигне до експлозия.
7. Зареждайте ги съгласно инструкциите. Не зареждайте при екстремни температури. Не правилното зареждане носи риск от повреда на батерията или от нараняване.

Сервиз

1. Не правете сами ремонти и не подменяйте части по машината. Използвайте оторизиран сервиз.
2. Ремонти и модификации по машината, извършени от неоторизирани лица могат да причинят щети и наранявания.
3. Обръщайте се към оторизирани сервиси, използвайте оригинални резервни части. Това гарантира вашата сигурност и гаранция на продукта.

Безопасност при боравене с литиево-йонни батерии

ВНИМАНИЕ:

Тази батерия може да се използва само с акумулаторни машини на TOLSEN от серията MP20V и със съответното зарядно устройство. Литиево-йонните батерии съхраняват голямо количество енергия и могат да се възпламенят или експлодират, ако не се борави правилно с тях.

1. Дръжте ги далеч от деца.
2. Зареждайте при стайна температура 5-40 градуса C. Оставете след зареждане за окло 15 мин. За да се охлади преди работа.
3. Зарядното показва заряда на батерията. Не оставяйте да се зарежда дълго време без надзор. Изключете зарядното от мрежата след зареждане.
4. Съхранявайте батерията при стайна температура. Не оставяйте машината и батерията на температури над 40 градуса.
5. При съхранение батерията да не е в контакт с други предмети. Пазете я чиста.
6. Не оставяйте батерията незаредена за дълъг период. Това може да повреди клетките. За дълъг период батерията да се остави напълно заредена и извън машината.
7. С времето е възможно батерията да се повреди или отделни клетки да дефектират. Зарядното не зарежда повредени батерии. Сменете батериата.
8. Не ги отваряйте, не ги изпускайте, не давайте на късо, не ги пробивайте, не ги излагайте на висока температура или огън.

Безопасност при боравене със зарядното устройство

ВНИМАНИЕ:

Това зарядно може да се използва само с акумулаторни батерии на TOLSEN от серията. Не използвайте с други батерии. Може да се стигне до експлозия.

1. Зарядното е със захранване Клас2, за вътрешна употреба.
2. Преди употреба проверете стойностите на входа и изхода.
3. Не използвайте зарядното при различен поляритет или напрежение.
4. Не използвайте с други батерии. Пазете зарядното чисто и избягвайте допир с други предмети. Може да се стигне до загряване и възпламеняване.
5. Ако кабелът е повреден, го сменете при оторизиран сервиз.

Преди употреба

Сваляне на батерията

Свалете батерията от машината като натиснете заключващия бутон и след това плъзнете батерията навън.

Не сваляйте батерията без да натисните бутона.

Поставяне на батерията

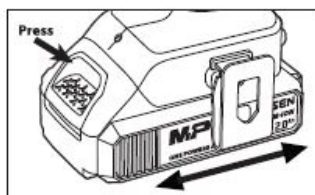
Напаснете батерията като я плъзнете в слота за поставяне докато кликне и се заключи.

Ако батерията не пасва, не натискайте. Извадете батерията, проверете за замърсяване или повреда и отново се опитайте да я поставите.

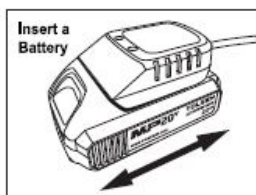
Поставяне в зарядното устройство

1. Ако има батерия в зарядното устройство, я отстранете.
2. Включете зарядното в контакта.

Светва зелена LED светлина, която показва, че зарядното е готово за зареждане.



Натиснете и плъзнете



Поставете батерията

Внимание: Използвайте зарядното само с батериите от комплекта или със същите с марка TOLSEN.

Зареждане на батерията:

Внимание: При неспазване на инструкциите за зареждане може да се стигне до повреда.

Нормалното време за зареждане на 2.0 Ah батерия е около 1 час. Ако батерията е престояла дълго време незаредена, може да е необходимо допълнително време.

1. Поставете с плъзгане батерията в зарядното.
2. Когато батерията започне да се зарежда, светва червена LED лампа.
3. Когато батерията е заредена, изгасва червената LED лампа и светва зелената LED лампа.

Важно: Ако батерията е с нисък заряд, машината може да спре при работа, което може да е опасно. Уверете се, че батерията е заредена добре.

Символи:

	Клас 2, Двойна изолация
	СЕ съответствие
	Прочетете инструкцията преди работа
	Носете защитни очила
	Носете работни ръкавици
	Не изхвърляйте ел. продукти с битови отпадъци. Предайте на съответните места за изхвърляне на този тип отпадъци.
	Не изхвърляйте батериите с битови отпадъци. Предайте на съответните места за изхвърляне на този тип отпадъци.
	Батерията може да се рециклира. Предайте на съответните места за изхвърляне на този тип отпадъци.
	Предупреждение за опасност.
	За вътрешно ползване.

Спецификации

Напрежение	20V DC
Ток	2.0 A
Честота на ударите	7200/27200 уд. в мин.
Мощност	60 W
Време за загряване	3 мин.
Макс. Т	200 градуса С
Диаметър на лепилото	11.2 мм
Капацитет	13-18 г/ мин.

Функции



ИНСТРУКЦИИ ЗА РАБОТА

Преди работа проверете дали машината е изправна и дали дюзата и лепилото са чисти.

Стъпки за работа:

1. Пъхнете лепилото в отвора.
2. Поставете батерията.
3. Включете машината.
4. Загрейте 3-5 мин.
5. Натиснете ключа за да освободите лепилото. Лепилото се втвърдява за 30 сек.
6. След работа оставете машината за 5 минути за да се охлади.

Ако пръчката лепило е къса, пъхнете друга за да изтика лепилото.

Не загревайте повече от 15 мин. за да избегнете прегряване

ПОДДРЪЖКА

Внимание: Винаги изключвайте от мрежата, когато работите по зарядното. Свалете батерията, когато работите по машината.

Машината и зарядното съдържат части и елементи, които трябва да се ремонтират в оторизиран сервиз.

Общ преглед

- Проверете дали всички винтове и съединения са затегнати добре
- Проверете кабела на зарядното за повреди. При повреда се обърнете към сервиз.

Почистване

- Винаги поддържайте машината чиста. Праха и мръсотията причиняват бързо износване на вътрешните части и скъсяват живота на машината. Забърсвайте машината със суха кърпа или мека четка и издухвайте с компресор вентилационните отвори.
- Може да чистите корпуса с мека влажна кърпа с лек препарат. Не ползвайте за почистване алкохол, бензин и др. силни препарати.
- Смазвайте редовно движещите се части с подходяща смазка.

Изхвърляне

Съобразявайте се с местните разпоредби за изхвърляне на излязлата от употреба машина и нейни части. Не ги изхвърляйте заедно с битовите отпадъци. Свържете се с фирма за събиране на електрически отпадъци за повече информация.

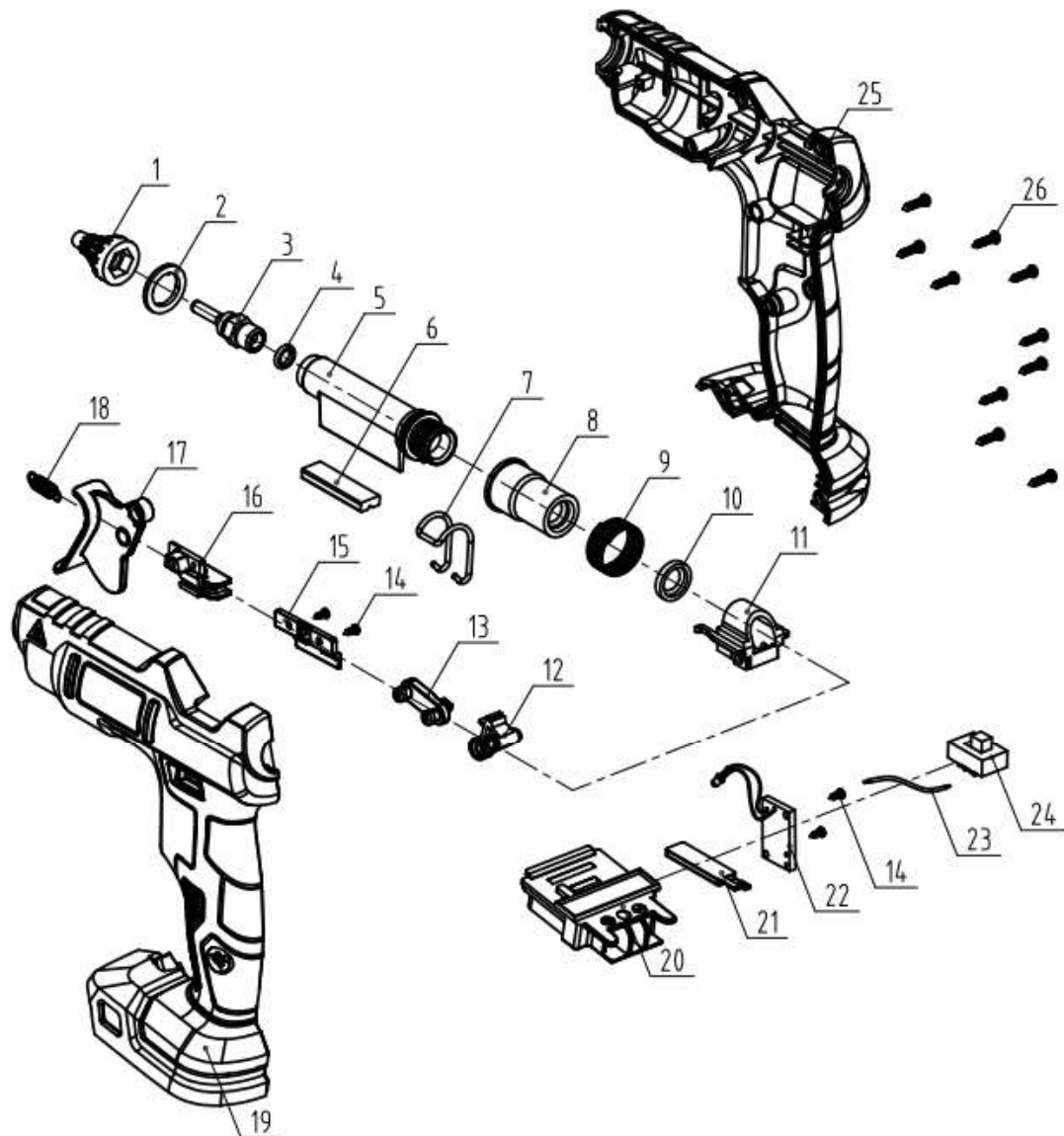
РЕШАВАНЕ НА ПРОБЛЕМИ

ПРОБЛЕМ	Решение
Не излиза лепило от дюзата	<p>1. Машината не е загряла 2. Батерията не е поставена правилно</p> <p>Ако машината е загряла: Има задръстване в дюзата. Почистете я.</p> <p>Ако лепилото не се движи напред автоматично: Поставете нова пръчка за да изтика останалото лепило.</p>
Лепилото се връща назад.	<p>1. Необходимо да е почистите дюзата и канала за лепило. Спрете работа. Бавно извадете лепилото след като изстине и почистете.</p> <p>Работете с чисто лепило, за да избегнете задръствания.</p>
Правилна работа.	Контролирайте със спусъка. Колкото повече натискате спусъка, толкова по-вече лепило се топи и освобождава. Натискайте леко спусъка.

PARTS LIST

No.	Description	No.	Description
1	Front cover	14	Screw
2	Insulation ring	15	Fixing plate
3	Nozzle	16	Dial
4	Sealing ring	17	Trigger
6	Heat pipe	18	Extension spring
6	Blocking unit	19	Housing Assembly
7	Circlip	20	Plug-in seat
8	Connection sleeve	21	PTC
9	Fastening spring	22	EATON
10	Rubber ring	23	Leading wire
11	Bracket	24	On-off switch
12	Lock hook	25	Housing Assembly
13	Link	26	Screw

ASSEMBLY DIAGRAM



CE DECLARATION OF CONFORMITY

WE

SUZHOU TOLSEN TOOLS CO.,LTD.
198 HUASHAN ROAD, ZHANGJIAGANG,
JIANGSU, CHINA

Declare that the product

87316

LI-ION CORDLESS GLUE GUN

Complies with the essential health and safety requirements of the following Directices:

The Low Voltage Directive 2014/35/EU

Standards and technical specifications referred to:

EN 60335-2-45:2002+A1:2008+A2:2012

EN 60335-1:2012+AC:2014+A11:2014+A13:2017+A1:2019+A2:2019+A14:2019

EN 62233:2008

Authorised Signatory and technical file holder

Signed for and on behalf of:

SUZHOU TOLSEN TOOLS CO.,LTD.
198 HUASHAN ROAD, ZHANGJIAGANG,
JIANGSU, CHINA

WANG QING

Group Quality Director

on:07/02/2022



ДЕКЛАРАЦИЯ ЗА СЪОТВЕТСТВИЕ

Ние, SUZHOU TOLSEN TOOLS CO.,LTD.
198 Huashan Road, , Zhangjiagang, Jiangsu, China

декларираме, че продуктът

87316 Акумулаторен пистолет за лепене

съответства на съществените изисквания за безопасност съгласно следните директиви:

Директива за нисък волтаж 2014/35/ЕС

стандарты и технически спецификации съгласно:

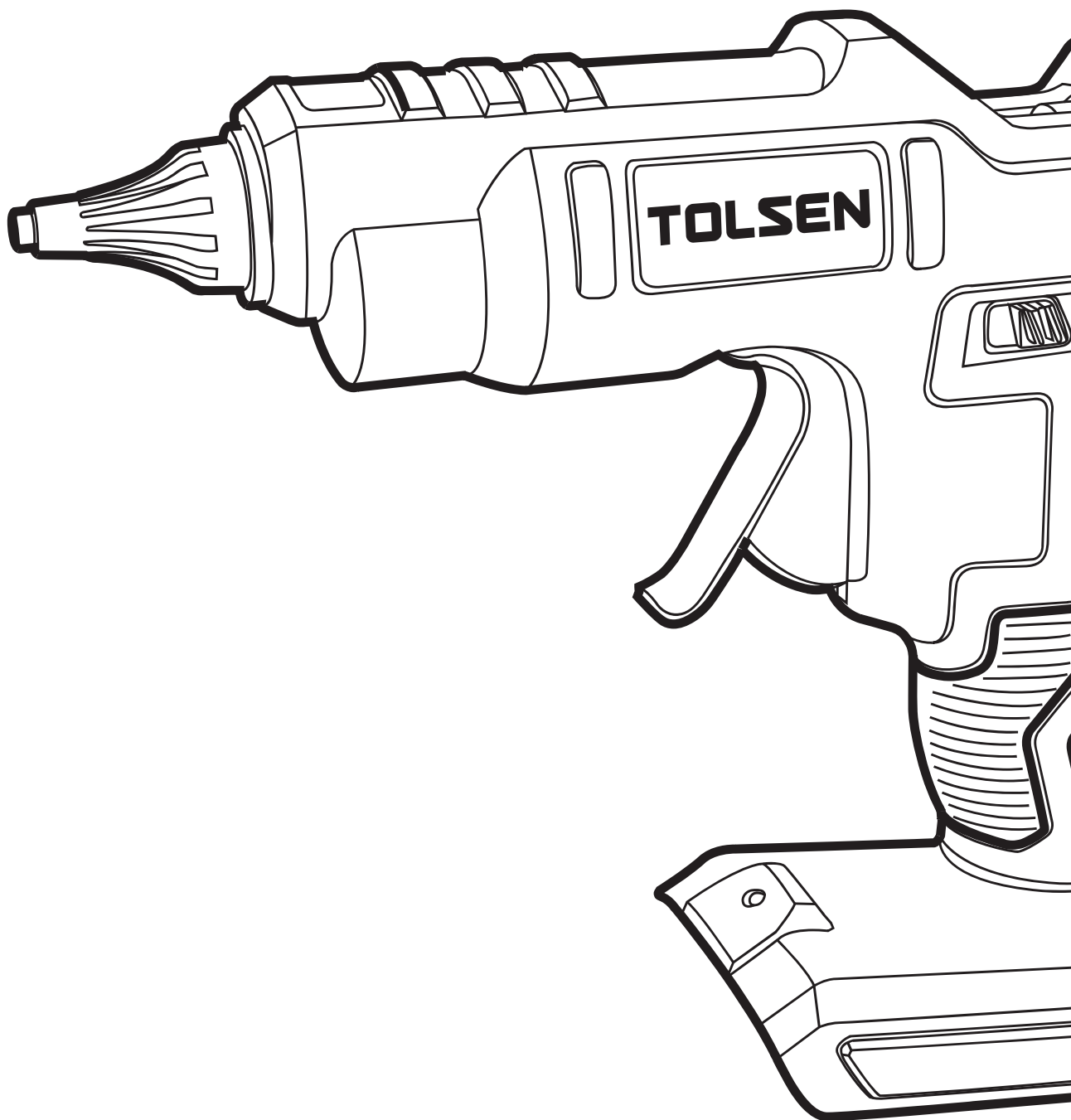
EN 60335-2-45:2002+A1:2008+A2:2012
EN 60335-1:2012+AC:2014+A11:2014+A13:2017+A1:2019+A2:2019+A14:2019
EN 62233:2008

Оторизиран подпис от името на:

SUZHOU TOLSEN TOOLS CO.,LTD.
198 Huashan Road, , Zhangjiagang, Jiangsu, China
WANG QING

Директор по качеството

07.02.2022



**SUZHOU TOLSEN
TOOLS CO.,LTD.**

www.tolsentools.com

TOLSEN is a trademark or
registered trademark of TOLSEN
TOOLS. All rights reserved.
MADE IN CHINA



SCAN TO VISIT
PRODUCT LINK