

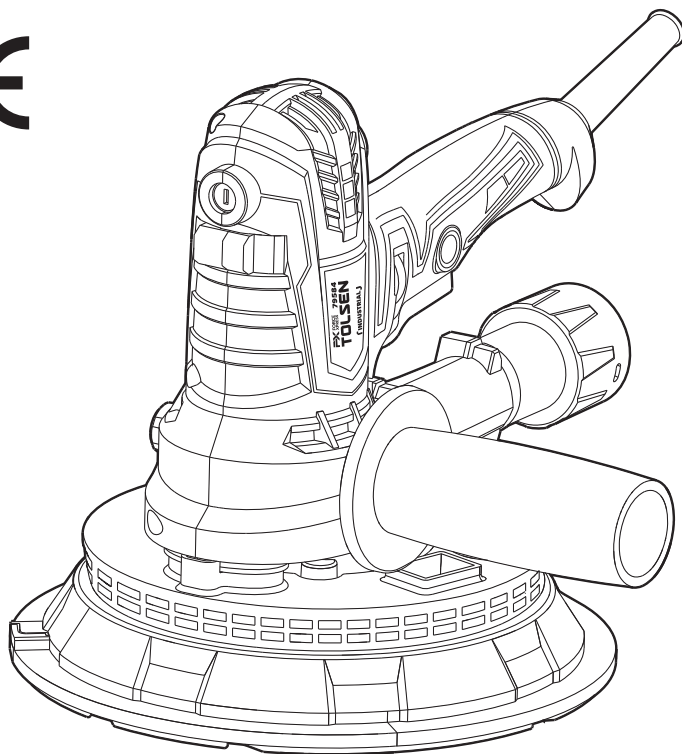
TOLSEN FORCE XPRESS

79584

Шлайфмашина за стени

900W 230-240V~50Hz

CE



Превод на оригиналната инструкция на български език

ВАЖНА ИНФОРМАЦИЯ

Общи инструкции за безопасност

ВНИМАНИЕ:

Прочетете инструкциите за безопасност. Неспазването на инструкциите може да причини токов удар, пожари или сериозно нараняване. Запазете тези инструкции.

1. Прочетете внимателно инструкцията и обърнете внимание на приложението на машината, ограниченията и рисковете.
2. Монтирайте предпазните аксесоари и спазвайте инструкциите за работа.
3. Отстранете всички инструменти от машината и работното място.
4. Пазете чисто работното място.
5. Не използвайте машината в рискова среда, при влага или при дъжд. Осигурете добро осветяване.
6. Пазете далеч от деца.
7. Подсигурете недостъпност за деца /заклучване на вратата, изкл. от мрежата/.
8. Използвайте машината по предназначение и при спазване на инструкциите.
9. Не претоварвайте машината.
10. Носете подходящо облекло. Не носете накити, вратовръзки и др. Дръжте дрехите и косата прибрани. Носете здрави обувки, които не се пързаят.
11. Носете подходящи очила и защитна маска.
12. Работния детайл да е закрепен здраво. При нужда използвайте стяга.
13. Не докосвайте диска докато не спре напълно да се върти.
14. Преди работа проверете диска за повреди и дали шкурката е закрепена добре.

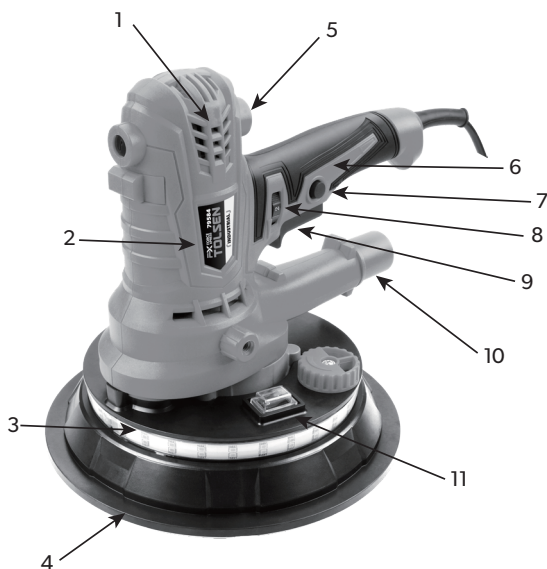
15. Уверете се, че всички елементи на машината са здраво сглобени.
16. Дръжте здраво машината с две ръце.
17. Преди включване, диска да не се допира до нищо.
18. Преди работа пуснете машината за да достигне пълна скорост. Ако има вибрации, изключете машината и преустановете работа.
19. Спазвайте инструкциите за поддръжка.
20. Изключете от захранването при дейности по ремонт, поддръжка или при смяна на консумативи.
21. Пусковият ключ трябва да е изключен преди да включите кабела към мрежата.
22. Използвайте подходящи консумативи съгласно инструкциите.
23. Винаги проверявайте преди работа машината и принадлежностите за повреди, тъй като те могат да доведат до нараняване.
24. Изчакайте машината да спре напълно, преди да я оставите.
25. Използвайте само оригинални резервни части.

Напрежение

Преди включване към ел. захранване, се уверете че то е със същото напрежение като това на машината. В противен случай може да се стигне до повреда или нараняване. Повреди могат да възникнат при пад в напрежението.

СПЕЦИФИКАЦИИ

Напрежение	230-240V
Честота	50Hz
Мощност	900W
Обороти	1400-2700/min
Диаметър на плота	Ø180mm



1. Отвори за охлаждане
2. Двигател
3. Двойна LED лампа
4. 180mm плот
5. Четки
6. Мека ръкохватка
7. Застопоряване на пуска
8. Регулатор на скоростта
9. Пусков ключ
10. Извод за прахоулавяне
11. LED светлина

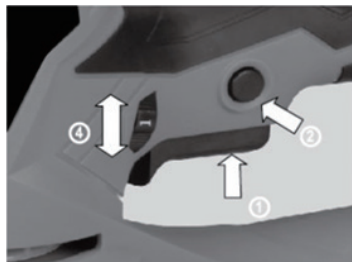


1. Торбичка за прах
2. Маркуч 2M
3. Адаптор
4. Шкурка 6 бр.
5. Четки
6. Шестограм

ИНСТРУКЦИИ ЗА РАБОТА

Пусков ключ и регулиране на оборотите

Пусковият ключ може да се застопори в поз. "ON".
За да включите машината натиснете пусковия ключ /1/. Ако натиснете едновременно и бутона за застопоряване /2/, машината ще работи и без да натискате бутон /1/.
За да изключите, само натистнете и отпуснете бутон /1/.
Чрез бутон /4/ можете да регулирате оборотите. Машината е с плавен старт, което щади двигателя.



Монтиране на шкурката

Внимание: Преди да поставите шкурката се уверете, че машината е изключена и кабелът не е свързан към мрежата.

Упътване:

Поставете машината на равна повърхност. Вземете шкурката и я поставете на диска /виж фиг./. Шкурката ще залепне на диска.

За качествена работа е необходимо периодично да сменяте шкурката. Преди да поставите шкурката се уверете, че машината е изключена и кабелът не е свързан към мрежата. Отстранете старата шкурка напълно и фиксирайте новата.

Избор на шкурка

Подберете правилния вид, размер и едрина на шкурката, съобразно вида на шлайфаната повърхност и желания резултат. Препоръчваме диаметър (Ø 180 mm) съобразен с плота на машината.



Смяна на плота

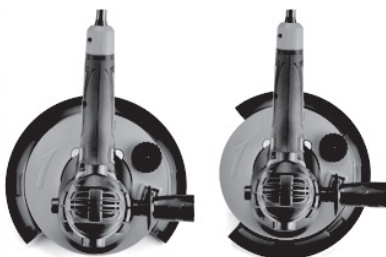
При продължителна работа се налага смяна на плота.

Инструкции за поставяне: Свалете шкурката и вкарайте шестограма в отвора в центъра на плота и развийте болта за да свалите плота. Поставете новия плот и завийте болта с шестограма.



Шлайфане на ъгли

Свалете подвижната част на пръстена около плота. С частта на плота, която е без подвижната част, по-лесно достигате до ъгъла.



Прахоулавяне

Можете да поставите прахоуловителната торбичка към извода за прахоулавяне чрез адаптора или да свържете с прохосмукачка.

Смяна на четките

Когато четките се износят е необходимо да ги смените.

Упътване за смяна:

1. Отворете с отвертка капака за четките и извадете четките.
2. Поставете новите четки и затворете капака.



Почистване

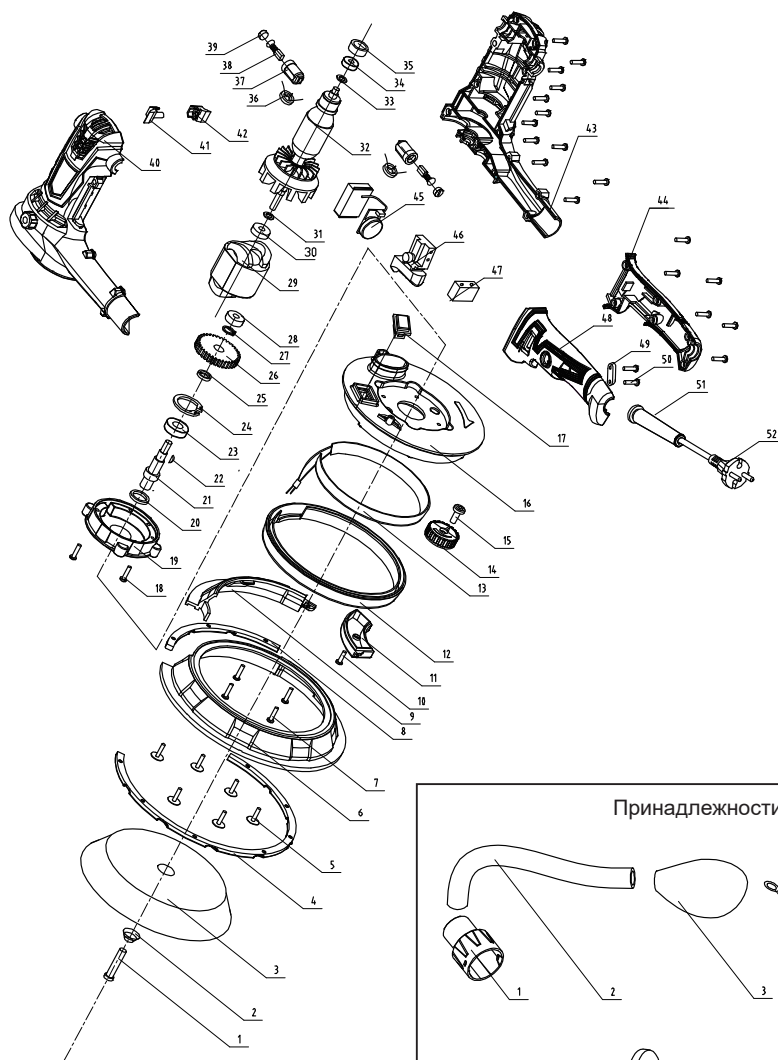
Почиствайте редовно машината след работа. Редовното почистване удължава живота на машината. Препоръчваме да не използвате вода, особено около мотора.

Почиствайте с мека четка, сух плат или просто издухвайте със сгъстен въздух.

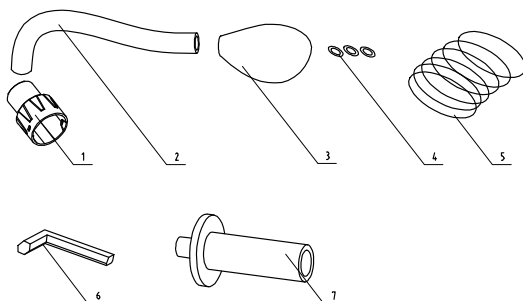
РЕЗЕРВНИ ЧАСТИ

No.	Description	Qty.	No.	Description	Qty.
1	M5 Screws	1	31	Washer	1
2	Coned Spring	1	32	Rotor	1
3	Adhibit Tray	1	33	Washer	1
4	Wearing Strip1	1	34	Bearing	1
5	Self-tapping Screw	6	35	Bearing sheath	1
6	Rotating Pad1	1	36	Rounded Inductance	2
7	ST4.2*30 Screws	4	37	Brush carrier	2
8	Wearing Strip2	1	38	Carbon brush	2
9	Disassembled Part	1	39	Brush carrier cover	2
10	ST4.2*16 Screws	19	40	Left casing	1
11	Switch Panel	1	41	Left casing cover	1
12	Lampshade	1	42	Right casing cover	1
13	LED Strip Light	1	43	Right casing	1
14	Air intake knob	1	44	Right hand grip	1
15	ST4.2*12 Screws	1	45	Speed controller	1
16	Rotating Pad2	1	46	Switch	1
17	Switch for LED light strip	1	47	Capacitance	1
18	ST4.2*20 Screws	2	48	Left hand grip	1
19	Denter Dover	1	49	Cable pressing plate	1
20	Oil seal	1	50	ST4.2*14 Screws	2
21	Output shaft	1	51	Power cable sheath	1
22	Half round key	1	52	Power cable 3.5m	1
23	Bearing	1	Принадлежности		
24	Circlip for hole32	1	1	Adapter	1
25	Shaft sleeve	1	2	Dust hose	1
26	Big gear	1	3	Dust collect bag	1
27	Circlip for shaft	1	4	Adjusting shim	3
28	Bearing	1	5	Sander paper 178mm	6
29	Stator	1	6	Inner hexagon spanner	1
30	Bearing	1	7	Side handle	1

CXEMA



Принадлежности



CE DECLARATION OF CONFORMITY

WE

SUZHOU TOLSEN TOOLS CO.,LTD.

No.198, Huashan Road, Jinfeng Town,
Zhangjiagang City, Jiangsu Province, China

Declare that the product

79584

Drywall sander

Complies with the essential health and safety requirements of the following Directives:

Machinery Directive 2006/42/EC

Standards and technical specifications referred to:

EN 60745-1:2009+A11:2010

EN 60745-2-3:2011+A2: 2013+A11: 2014+A12: 2014+A13: 2015

EK9-BE-88:2014

EN 55014-1:2017: Electromagnetic compatibility - Requirements for household appliances,
electric tools and similar apparatus Part 1: Emission

EN 55014-2:2015: Electromagnetic compatibility - Requirements for household appliances,
electric tools and similar apparatus Part 2: Immunity - Product family standard

EN 61000-3-2:2014: Electromagnetic compatibility (EMC) - Part 3-2: Limits - Limits for harmonic current
emissions (equipment input current $\leq 16A$ per phase)

EN 61000-3-3:2013: Electromagnetic compatibility (EMC) - Part 3-3: Limits - Limitation of voltage changes,
voltage fluctuations and flicker in public low-voltage supply systems,

for equipment with rated current $\leq 16A$ per phase and not subject to conditional connection

Authorised Signatory and technical file holder

Signed for and on behalf of:

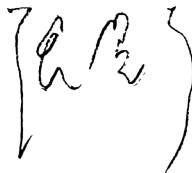
SUZHOU TOLSEN TOOLS CO.,LTD.

No.198, Huashan Road, Jinfeng Town
Zhangjiagang City, Jiangsu Province, China

ZHANG XING YU

Group Quality Director

on:26/05/2020



ДЕКЛАРАЦИЯ ЗА СЪОТВЕТСТВИЕ

НИЕ

SUZHOU TOLSEN TOOLS CO.,LTD.

No.198, Huashan Road, Jinfeng Town,
Zhangjiagang City, Jiangsu Province, China

декларираме, че продукт

79584

Шлайфмашина за стени

съответства на съществените изисквания за здраве и безопасност на следните Директиви

Директива за машините 2006/42/EC

Стандарти и техн. спецификации съгласно:

EN 60745-1:2009+A11:2010

EN 60745-2-3:2011+A2: 2013+A11: 2014+A12: 2014+A13: 2015

EK9-BE-88:2014

EN 55014-1:2017

EN 55014-2:2015

EN 61000-3-2:2014

EN 61000-3-3:2013

Оторизиран подпис

от името на:

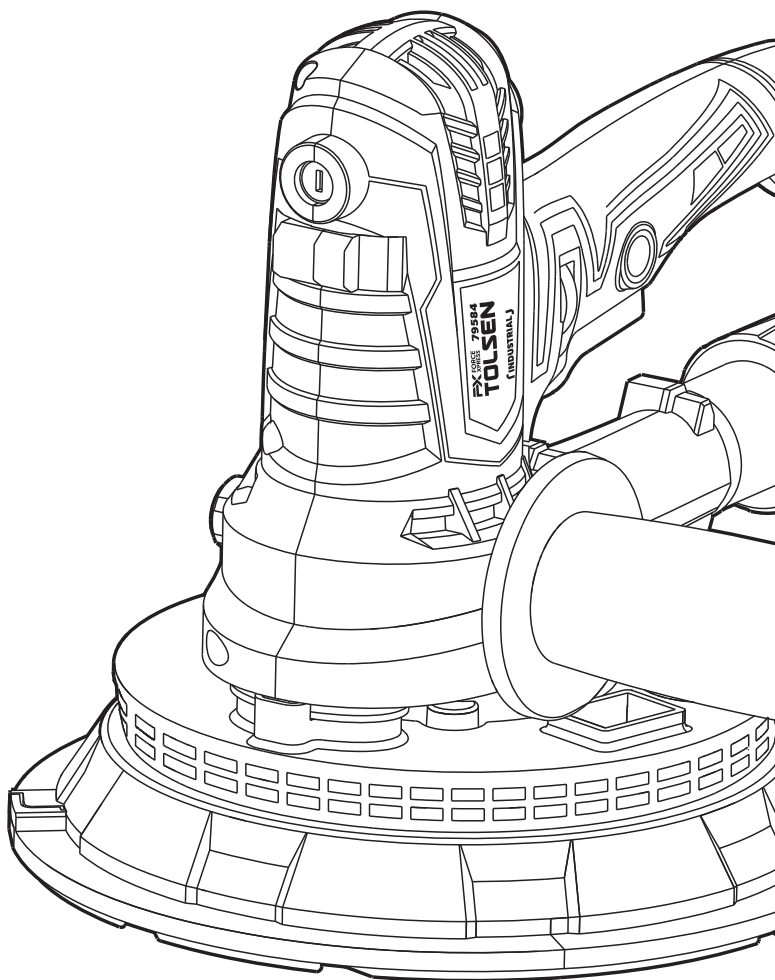
SUZHOU TOLSEN TOOLS CO.,LTD.

No.198, Huashan Road, Jinfeng Town
Zhangjiagang City, Jiangsu Province, China

ZHANG XING YU

Директор по качеството

26/05/2020



SUZHOU TOLSEN
TOOLS CO.,LTD.

www.tolsentools.com

TOLSEN is a trademark or
registered trademark of TOLSEN
TOOLS. All rights reserved.
MADE IN CHINA



SCAN TO VISIT
PRODUCT LINK