

SAMSUNG

РЪКОВОДСТВО НА ПОТРЕБИТЕЛЯ

Игрален монитор S24AG30 * S27AG30*

Цветът и обликът могат да се различават в зависимост от продукта, а спецификациите подлежат на промяна без предизвестие с оглед подобряване на работата.

Съдържанието на това ръководство подлежат на промяна без предизвестие с цел да се подобри качеството.

© Samsung

Samsung притежава авторските права върху това ръководство.

Използването или възпроизвеждането на това ръководство или части от него без разрешението на Samsung е забранено.

Търговски марки, различни от тези на Samsung, са собственост на съответните им притежатели.

Може да се начисли административна такса в следните ситуации:

- (а) Извикан е техник по ваше настояване и няма дефект в продукта (т.е. не сте прочели ръководството за потребителя).
- (б) Занасяте уреда в сервизен център, но не е установен дефект в продукта (т.е. не сте прочели ръководството за потребителя).

Ще бъдете информирани за административната такса преди посещението на техника.

Съдържание

Преди да използвате продукта

Мерки за безопасност	4
Електричество и безопасност	4
Инсталиране	5
Работа	6
Почистване	8
Правилна стойка на тялото при използване на устройството	8

Подготовка

Инсталиране	9
Прикрепване на стойката	9
Сваляне на стойката	10
Предпазни мерки при преместване на устройството	10
Проверка на пространството около устройството	11
Регулиране на наклона и височината на устройството	11
Завъртане на устройството	12
Заклучване против кражба	13
Спецификации на комплекта за монтаж на стена(VESA)	13
Контролен панел	14

Свързване и използване на външно устройство

Прочетете долната информация преди да свържете устройството.	15
Портове	15
Свързване и използване на компютър	16
Свързване чрез HDMI кабела	16
Свързване чрез HDMI-DVI кабел	16
Свързване чрез DP кабел	16
Свързване към слушалки	16
Свързване към захранване	17
Подреждане на свързаните кабели	17
Настройване на оптимална резолюция	18

Меню

Игра	19
Картина	22
Екранен дисплей	25
Sistema	25
Информация	27

Инсталиране на софтуер

Easy Setting Box	28
Ограничения и проблеми с инсталацията	28
Системни изисквания	28
Инсталиране на драйвери	28

Ръководство за отстраняване на неизправности

Изисквания преди да се свържете с център за обслужване на клиенти на Samsung	29
Диагностика на продукта (проблем с екрана)	29
Проверка на резолюцията и честотата	29
Проверете следното.	29
Въпроси и отговори	31

Съдържание

Спецификации

Общи	32
Таблица за режим на стандартен сигнал	34

Приложение

Отговорност за платената услуга (цена за клиентите)	36
Няма производствен дефект	36
Повреда на продукта, причинена по вина на клиента	36
Други	36
FreeSync (за графична карта на AMD)	37

Глава 01

Преди да използвате продукта

Мерки за безопасност

Предупреждение

Неспазването на инструкциите може да доведе до сериозно или фатално нараняване.







Внимание

Неспазването на инструкциите може да доведе до нараняване или повреждане на имущество.

ВНИМАНИЕ

ОПАСНОСТ ОТ ТОКОВ УДАР. НЕ ОТВАРЯЙТЕ.

ВНИМАНИЕ: ЗА ДА НАМАЛИТЕ ОПАСНОСТТА ОТ ТОКОВ УДАР, НЕ СВАЛЯЙТЕ КАПАКА (ИЛИ ЗАДНАТА ЧАСТ). ВЪТРЕ НЯМА ЧАСТИ, КОИТО ДА СЕ ЗАМЕНЯТ ОТ ПОТРЕБИТЕЛЯ. ЗА РЕМОНТ СЕ ОБЪРНЕТЕ КЪМ КВАЛИФИЦИРАН ПЕРСОНАЛ.

	Този символ показва, че вътре има високо напрежение. Опасно е да докосвате по какъвто и да е начин вътрешните части на продукта.		АС напрежение: Номиналното напрежение, маркирано с този символ, е АС напрежение.
	Този символ показва, че към продукта е включена важна документация относно работата и поддръжката.		ДС напрежение: Номиналното напрежение, маркирано с този символ, е ДС напрежение.
	Продукт от клас II: Този символ показва, че не е нужно обезопасително заземяване. Ако този символ отсъства върху продукт със захранващ кабел, продуктът ТРЯБВА да има сигурна връзка със защитно заземяване.		Внимание. Направете справка в инструкциите за употреба: Този символ указва на потребителя да направи справка в ръководството на потребителя за допълнителна информация относно безопасността.

Електричество и безопасност

Предупреждение

- Не използвайте повреден захранващ кабел или щепсел или разхлабен контакт.
- Не включвайте няколко уреда в един и същ контакт.
- Не докосвайте захранващия щепсел с мокри ръце.
- Вкарвайте щепсела докрай в контакта, за да не е разхлабен.
- Включвайте щепсела в заземен контакт (само изолирани устройства от тип 1).
- Не огъвайте и не дърпайте със сила захранващия кабел. Внимавайте да не оставяте захранващия кабел под тежки предмети.
- Не поставяйте захранващия кабел или устройството в близост до източници на топлина.
- Почиствайте праха около клемите на щепсела или контактите със суха кърпа.

Внимание

- Не изключвайте захранващия кабел, докато устройството се използва.
- Използвайте само захранващия кабел, предоставен ви от Samsung с устройството. Не използвайте захранващия кабел с други устройства.
- Не запречвайте контакта, към който се включва захранващия кабел.
 - При възникване на проблем, захранващият кабел трябва да се извади, за да се прекъсне електрозахранването на устройството.
- Дръжте щепсела, когато изваждате захранващия кабел от контакта.

Инсталиране

Предупреждение

- НЕ ПОСТАВЯЙТЕ СВЕЩИ, УРЕДИ СРЕЩУ НАСЕКОМИ ИЛИ ЦИГАРИ ВЪРХУ УСТРОЙСТВОТО. НЕ ИНСТАЛИРАЙТЕ УСТРОЙСТВОТО В БЛИЗОСТ ДО ИЗТОЧНИЦИ НА ТОПЛИНА.
- Не монтирайте устройството в слабо проветриви места, като библиотека или шкаф.
- Поставете устройството на поне 10 см от стената, за да осигурите вентилация.
- Съхранявайте пластмасовата опаковка на място, недостъпно за деца.
 - Децата може да се задушат.
- Не поставяйте устройството върху нестабилна или вибрираща повърхност (нестабилен рафт, наклонена повърхност и пр.)
 - Устройството може да падне и да се повреди и/или да причини нараняване.
 - Използването на устройството на място с прекомерна вибрация може да го повреди или да доведе до пожар.
- Не поставяйте устройството в превозно средство или на място, изложено на прах, влага (капене на вода и пр.), масло или дим.
- Не излагайте устройството на пряка слънчева светлина, топлина или горещи предмети, като печка например.
 - Може да се намали живота на продукта или да се стигне до пожар.
- Не поставяйте устройството на място, достъпно за деца.
 - Устройството може да падне и да нарани децата.
- Хранителните масла, като соевото олио, могат да повредят или деформират устройството. Не поставяйте устройството в кухня или близо до кухненски плот.

Внимание

- Не изпускайте устройството, докато го премествате.
- Не поставяйте устройството върху предната му страна.
- Когато поставяте устройството върху шкаф или рафт, долният ръб на предната му част не трябва да се издава напред.
 - Устройството може да падне и да се повреди и/или да причини нараняване.
 - Поставете устройството само върху шкафове и рафтове с подходящи размери.
- Поставете устройството внимателно.
 - Иначе може да се повреди или да нарани някого.
- Поставянето на устройството на необичайно място (място, изложено на много фин прах, химически вещества, екстремни температури или значително наличие на влага или място, на което устройството ще работи продължително време) може сериозно да повлияе на работата му.
 - Непременно се консултирайте с центъра за обслужване на клиенти на Samsung, ако искате да поставите устройството на такова място.
- Преди да сглобите устройството, поставете го върху равна и стабилна повърхност така, че екранът му да гледа надолу.
 - Устройството е извито. Оказването на натиск върху устройството, когато е върху равна повърхност, може да го повреди. Когато устройството е на земята, с лицевата страна нагоре или надолу, не го натискайте.

Работа

Предупреждение

- В устройството има високо напрежение. Никога не разглобявайте, ремонтирайте или модифицирайте устройството сами.
 - Свържете се с център за обслужване на клиенти на Samsung при нужда от ремонт.
- За да преместите устройството, първо разкачете всички кабели от него, включително захранващия кабел.
- Ако устройството издава необичайни звуци, миризма от горене или дим, веднага изключете захранващия кабел и се свържете с център за обслужване на клиенти на Samsung.
- Не позволявайте на децата да висят на устройството или да се катерят по него.
 - Децата могат да се наранят сериозно.
- Ако устройството падне или външният корпус е повреден, изключете захранването и извадете захранващия кабел. След това се свържете с център за обслужване на клиенти на Samsung.
 - Продължителното използване може да доведе до пожар или токов удар.
- Не оставяйте върху устройството тежки предмети или неща, които децата харесват, например играчки, сладки и пр.
 - Устройството или тежките предмети могат да паднат, когато децата се опитват да стигнат играчките или сладките, което да доведе до сериозно нараняване.
- По време на мълнии или гръмотевична буря изключете устройството и извадете захранващия кабел.
- Не изпускайте предмети върху устройството и не го удряйте.
- Не премествайте устройството, като дърпате захранващия или друг кабел.
- Ако се установи изтичане на газ, не докосвайте устройството или щепсела. Също така проветрете мястото незабавно.
- Не вдигайте и не премествайте устройството, като дърпате захранващия или друг кабел.
- Не използвайте и не дръжте леснозапалими спрейове или вещества близо до устройството.
- Уверете се, че вентилационните отвори не са запушени от покривки или завеси.
 - Повишената вътрешна температура може да предизвика пожар.
- Не вкарвайте метални предмети (пръчици за ядене, монети, фиби пр.) или леснозапалими предмети (хартия, кибритени клечки и пр.) в устройството (през отворите за вентилация или входящите/изходящите портове и пр.).
 - Непременно изключете устройството и извадете захранващия кабел, ако в него попадне вода или други външни частици. След това се свържете с център за обслужване на клиенти на Samsung.
- Не поставяйте предмети, съдържащи течност (вази, саксии, бутилки и пр.), или метални предмети върху устройството.
 - Непременно изключете устройството и извадете захранващия кабел, ако в него попадне вода или други външни частици. След това се свържете с център за обслужване на клиенти на Samsung.

Внимание

- Ако оставите екрана с неподвижно изображение за дълъг период от време, това може да доведе до появата на остатъчно изображение – послеобраз, или до дефектни пиксели.
 - Настройте екрана в енергоспестяващ режим или с движещо се изображение за скрийнсейвър, ако няма да използвате устройството продължително време.
- Извадете захранващия кабел от щепсела, ако не планирате да използвате устройството продължително време (по време на ваканция е пр.).
 - Натрупването на прах, съчетано с нагряване, може да доведе до пожар, токов удар или токова утечка.
- Използвайте устройството при препоръчителната резолюция и честота.
 - В противен случай зрението ви може да се влоши.
- Не поставяйте заедно AC/DC адаптерите (за постоянен/променлив ток).
- Извадете AC/DC адаптера от пластмасовата торбичка преди да го използвате.
- Не позволявайте в AC/DC адаптера да попада вода и не мокрете устройството.
 - В противен случай може да ви удари ток или да се стигне до пожар.
 - Не използвайте устройството на открито, където може да бъде изложено на дъжд или сняг.
 - Внимавайте да не намокрите AC/DC адаптера, когато миете пода.
- Не поставяйте AC/DC адаптера близо до нагревателни уреди.
 - Иначе може да се стигне до пожар.
- Дръжте AC/DC адаптера на добре проветриви места.
- Ако поставите AC/DC адаптера да виси с отвора за кабела нагоре, в него могат да попадна вода или други чужди частици и да предизвикат неизправност в адаптера.

Уверете се, че AC/DC адаптера е поставен легнал на маса или на пода.
- Не дръжте устройството наопаки и не го движете, като държите стойката.
 - Устройството може да падне и да се повреди или да причини нараняване.
- Гледането продължително време отблизо в екрана може да влоши зрението ви.
- Не използвайте овлажнителни или печки около устройството.
- Дайте почивка на очите си за повече от 5 минути или гледайте в далечни предмети при всеки 1 час използване на устройството.
- Не докосвайте екрана, след като устройството е било включено и е работило продължително време, тъй като ще се е нагорещило.
- Съхранявайте малките аксесоари на място, недостъпно за деца.
- Бъдете внимателни, когато настройвате ъгъла на устройството.
 - Ръката или пръстът ви може да заседнат и да се нараните.
 - Ако наведете устройството под много голям ъгъл, то може да падне и да се стигне до нараняване.
- Не поставяйте тежки предмети върху устройството.
 - Иначе може да се повреди или да нарани някого.
- Когато използвате слушалки, не увеличавайте звука твърде много.
 - Твърде силният звук може да увреди слуха ви.

Почистване

При силно гланцираните модели може да се появят петна по повърхността, ако в близост се използва ултразвуков овлажнител.

— Свържете се с най-близкия център за обслужване на клиенти на Samsung, ако искате да почистите устройството отвътре (ще бъде начислена такса за обслужване).

Не притискайте екрана на устройството с ръце или други предмети. Иначе има опасност да повредите екрана.

— Бъдете внимателни при почистване, тъй като панелът и външната част на съвременните LCD монитори се драскат лесно.

При почистване направете следните стъпки.

1 Изключете захранването на устройството и компютъра.

2 Извадете захранващия кабел от устройството.

— Хванете захранващия кабел при щепсела и не пипайте кабела с мокри ръце. Иначе може да ви удари ток.

3 Забършете устройството с чиста, мека и суха кърпа.

Намокрете мека кърпа във вода, изцедете я добре и с нея забършете външната част на устройството, за да го почистите.

- Не прилагайте почистващи препарати, съдържащи алкохол или разтворител, или повърхностно-активни вещества върху устройството.
- Не пръскайте вода или почистващ препарат директно върху устройството.

4 След приключване на почистването, свържете захранващия кабел към устройството.

5 Включете захранването на устройството и компютъра.

Правилна стойка на тялото при използване на устройството



Използвайте устройството, като заемете по следния начин правилна стойка на тялото:

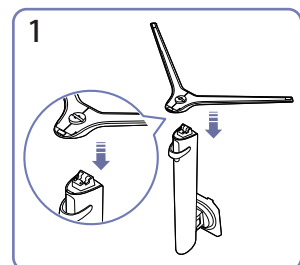
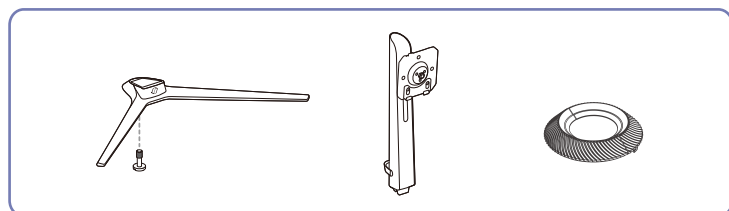
- Изправете гърба си.
- Оставете разстояние от 45 до 50 см между очите ви и екрана и погледнете леко надолу към екрана.
- Дръжте погледа си насочен директно пред екрана.
- Настройте ъгъла така, че светлината да не се отразява от екрана.
- Дръжте предмишниците си перпендикулярно на горната част на ръцете си и ги изравнете спрямо задната част на дланите си.
- Дръжте лактите си под прав ъгъл.
- Настройте височината на устройството така, че колената ви да са свити на 90 или повече градуса, петите ви да са опрели на пода, а ръцете ви да са по-долу от нивото на сърцето.
- Правете упражнения за очите и премигвайте често, за да намалите умората в очите.

Глава 02

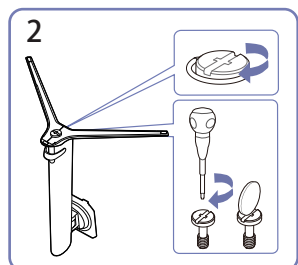
Подготовка

Инсталиране

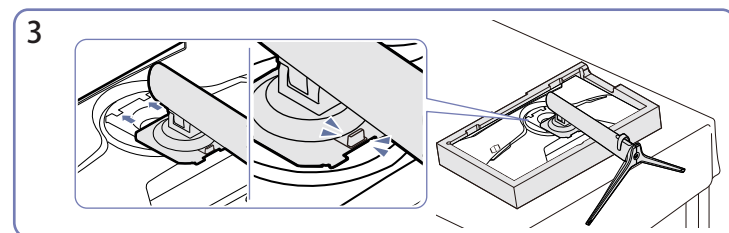
Прикрепване на стойката



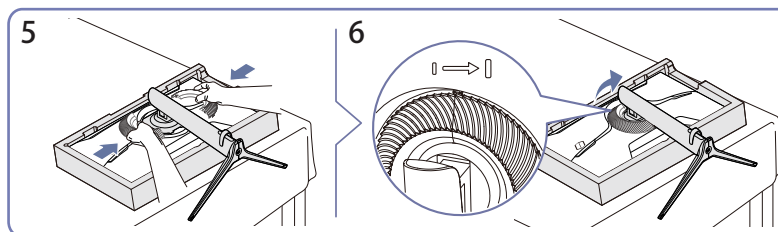
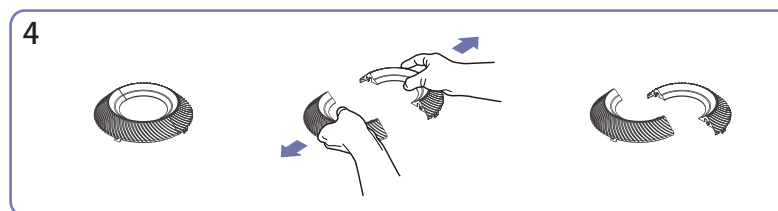
Сложете подставката върху шийката на стойката в посока, както е показано на фигурата. Проверете дали шийката на стойката е свързана здраво.



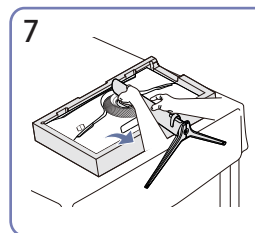
Затегнете здраво свързващия винт, намиращ се отдолу на основата на стойката.



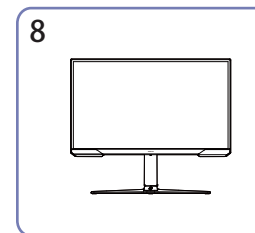
Втикнете сглобената стойка в основния корпус в посока на стрелката, както е показано на фигурата.



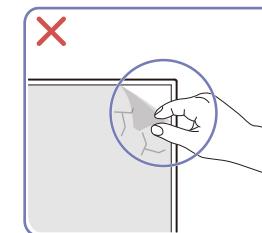
Разгложете декоративния капак. Прикрепете декоративния капак в посока на стрелката и го завъртете по посока на часовниковата стрелка според маркировката.



Изправете монитора, както е показано на фигурата.



След като монтирате стойката, изправете монитора.

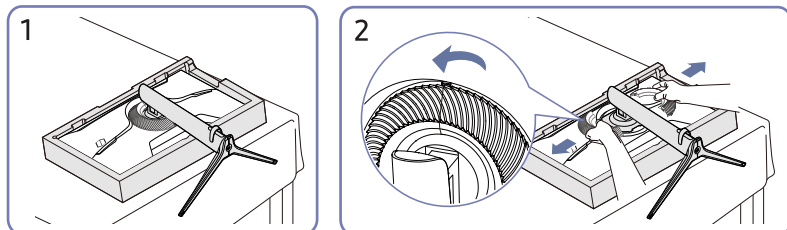


Внимание

Не сваляйте своеволно фолиото от панела. В противен случай гаранционното обслужване може да бъде ограничено.

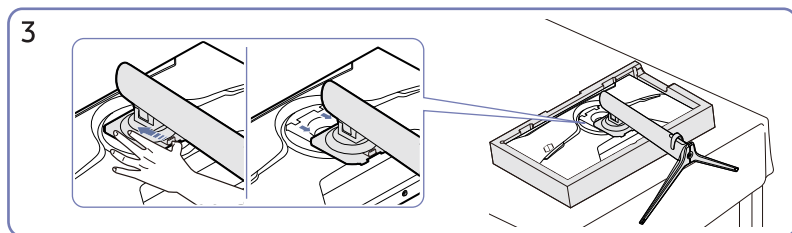
Сваляне на стойката

— Преди да свалите стойката от устройството, поставете устройството върху равна и стабилна повърхност така, че екранът му да гледа надолу.

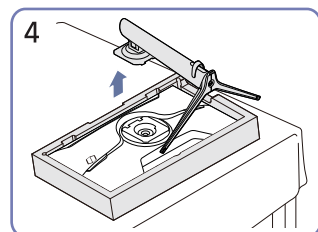


Поставете монитора така, както е показано на фигурата.

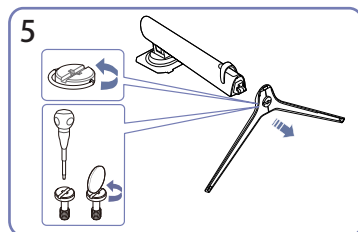
Завъртете декоративния капак обратно на часовниковата стрелка и го свалете.



Задръжте долната освобождаваща част и изтеглете надолу в посока на стрелката.

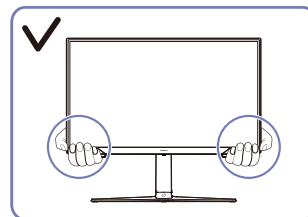


Издърпайте я нагоре, за да я свалите в посока на стрелката.

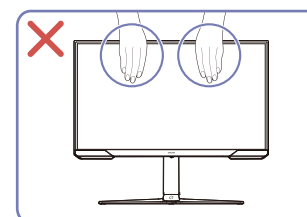


Разхлабете свързващия винт, намиращ се отдолу на основата на стойката.

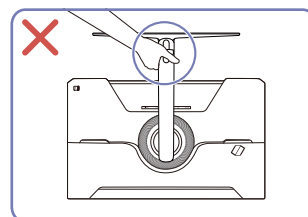
Предпазни мерки при преместване на устройството



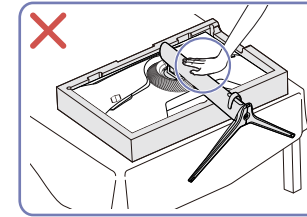
- Хванете устройството за долните ъгли или краища, когато го премествате.



- Не прилагайте директен натиск върху екрана.
- Не дръжте екрана при преместване на устройството.



- Не дръжте устройството само за стойката, когато е обърнато.

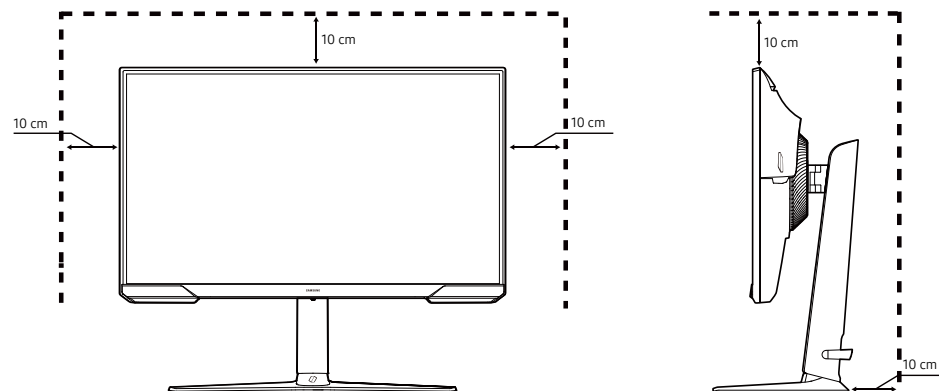


- Не натискайте устройството. Иначе има опасност да повредите устройството.

Проверка на пространството около устройството

Уверете се, че около устройството има достатъчно място за вентилация, след като го поставите. Повишаването на вътрешната температура може да предизвика пожар и да повреди устройството. Осигурете достатъчно пространство около устройството при поставянето му, както е показано на чертежа.

— Външният вид може да се различава в зависимост от устройството.

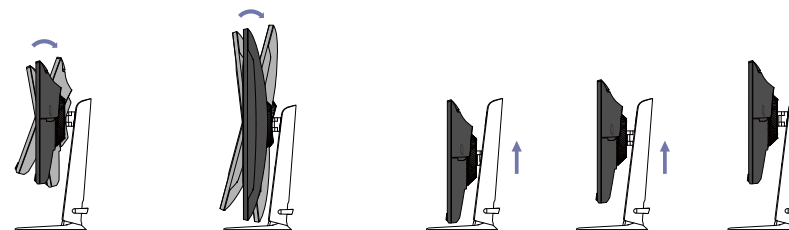


Регулиране на наклона и височината на устройството

— Цвятът и формата на частите може да се различават от това, което е показано. Спецификациите могат да бъдат променяни без предизвестие с цел подобряване на качеството.

$-5,0^{\circ} (\pm 2,0^{\circ}) \sim 20,0^{\circ} (\pm 2,0^{\circ})$

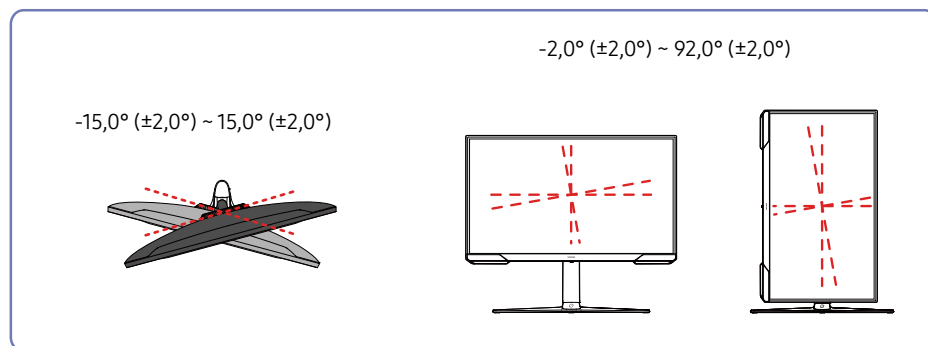
0 ~ 120,0 mm ($\pm 5,0$ mm)



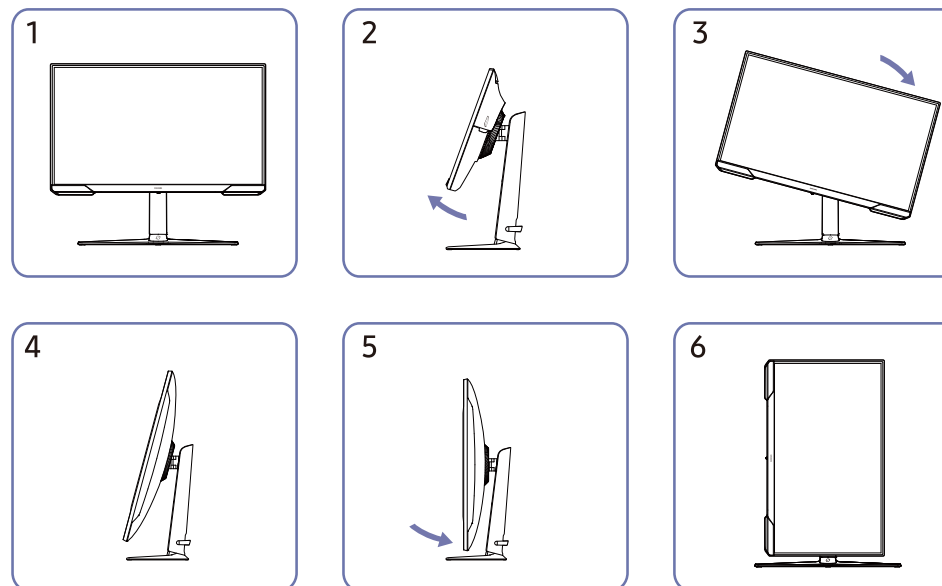
- Наклонът и височината на устройството могат да бъдат регулирани.
- Хванете устройството в горната му централна част и внимателно регулирайте височината.
- Регулирането на височината има определен толеранс. При регулирането на височината на устройството не излизайте от границите на този толеранс.

Завъртане на устройството

— Цветът и формата на частите може да се различават от това, което е показано. Спецификациите могат да бъдат променени без предизвестие с цел подобряване на качеството.



Можете да завъртате устройството, както е показано по-долу.

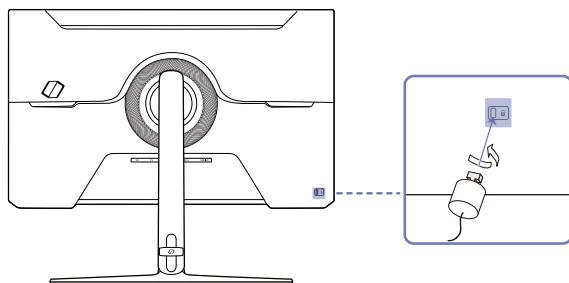


- Уверете се, че сте издърпали стойката докрай преди да завъртите устройството.
- Ако завъртите устройството без да сте издърпали стойката докрай, ъгълът му може да се удари в пода и да се повреди.
- Не завъртайте устройството обратно на часовниковата стрелка. Устройството може да се повреди.
- Бъдете внимателни да не ударите предмет или стойката, когато завъртате устройството.

Заклучване против кражба

- Заклучването против кражба ви позволява да използвате устройството безопасно дори на публични места.
- Формата на заключващото устройство и методът на заключване зависят от производителя. Вижте предоставените със заключващото устройство против кражба ръководства за повече подробности.

За заключване на устройството против кражба:

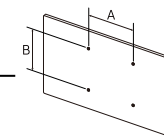


- 1 Закрепете кабела на вашето заключващо устройство против кражба към тежък предмет, бюро например.
- 2 Прекарайте единия край на кабела през примката на другия край.
- 3 Поставете заключващото устройство в слота за заключването против кражба на гърба на монитора.
- 4 Заклучете устройството против кражба.
 - Заключващото устройство против кражба може да бъде закупено отделно.
 - Вижте предоставените със заключващото устройство против кражба ръководства за повече подробности.
 - Заключващите устройства против кражба могат да бъдат закупени от търговци на електроника или онлайн.

Спецификации на комплекта за монтаж на стена(VESA)

- Монтирайте стойката върху твърда стена, перпендикулярно на пода. Преди да закрепите стойката за стена върху повърхност, различна от гипсокартон, се свържете с най-близкия представител за допълнителна информация. Ако монтирате устройството върху наклонена стена, то може да падне и да причини тежко нараняване. Комплектите за стенен монтаж на Samsung съдържат подробно ръководство за монтажа и всички необходими за сглобяването части.
- Не използвайте винтове, чиято дължина е по-голяма от стандартната и не отговарят на стандартните спецификации за винтове VESA. Твърде дългите винтове могат да повредят вътрешната част на устройството.
- При поставянето на стойка за стена, различна от посочения продукт, монтажът може да бъде труден.
- При стойки за стена, които не отговарят на стандартните спецификации за винтове VESA, дължината на винтовете може да е различна в зависимост от спецификациите на стойката за стена.
- Не затягвайте винтовете прекалено здраво. В противен случай устройството може да се повреди или да падне, което да доведе до нараняване. Samsung не носи отговорност за такъв вид инциденти.
- Samsung не носи отговорност при повреда на устройството или нараняване, когато са използвани стойки за стена, които не отговарят на стандартите VESA или не са специално предназначени за монтаж на стена, или когато потребителят не спазва инструкциите за монтаж на устройството.
- Не монтирайте устройството при наклон по-голям от 15 градуса.
- Стандартните размери на комплектите за стенен монтаж са дадени в долната таблица.

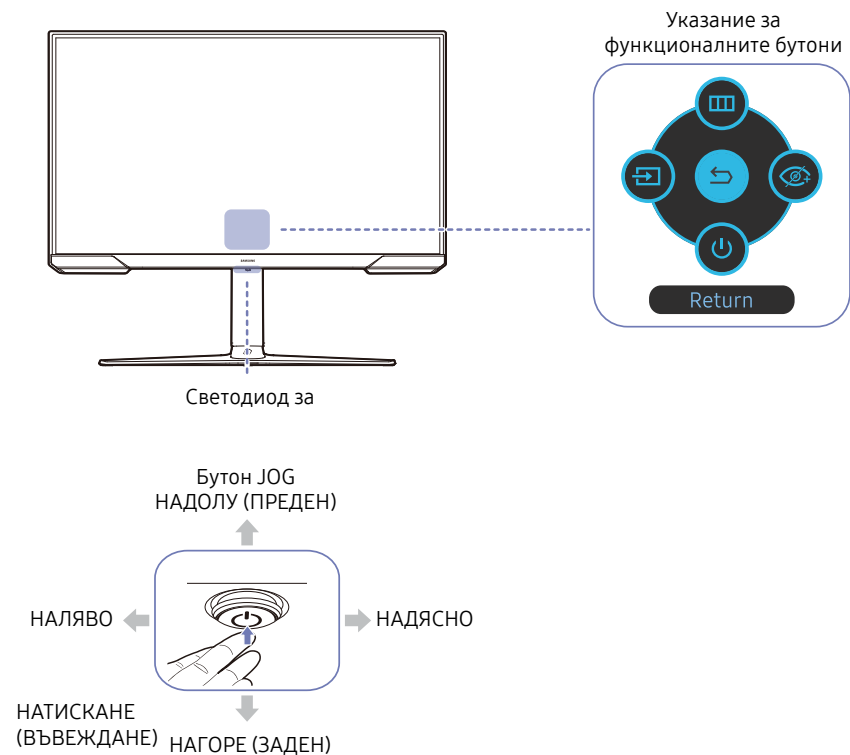
Име на модел	VESA спецификации на отворите за винтовете (A * B) в милиметри	Стандартен винт	Количество
S24AG30* / S27AG30* /	100,0 x 100,0	M4	4 EA



- Не монтирайте комплекта за стенен монтаж, докато устройството ви е включено. Иначе може да се стигне до нараняване от токов удар.

Контролен панел

— Цветът и формата на частите може да се различават от това, което е показано. Спецификациите могат да бъдат променени без предизвестие с цел подобряване на качеството.



Части	Описание
Бутон JOG	Многопосочен бутон, който ви помага в навигацията.
Светодиод за захранването	<p>Този светодиод е индикатор за състоянието на захранването.</p> <p>— От екрана на менюто можете да изберете дали да активирате или деактивирате работата на светодиода за захранването. (→ Система → Светодиод за захранването Вкл.)</p>
Указание за функционалните бутони	<p>За да използвате Указанието за функционалните бутони, натиснете бутон JOG, когато екранът е включен.</p> <p>— Когато устройството не показва OSD меню, бутонът JOG може да се използва по следния начин.</p> <p>— Нагоре или Надолу: Промяна на настройките за Яркост, Контраст и Острота.</p> <p>— Наляво или Надясно: Промяна настройката Сила на звука.</p> <p>— НАТИСКАНЕ (ВЪВЕЖДАНЕ): Ще бъде приложено избраното.</p>
Източник	Промяна входния източник. Ако входният източник бъде променен, в горния ляв ъгъл на екрана ще се появи съобщение.
Меню	Показва главното екранно меню.
Режим за щадене на очите	Активира Режима за щадене на очите .
Изключване на захранването	Изключва устройството.
НАЗАД	Излиза от страницата на менюто.

Глава 03

Свързване и използване на външно устройство

Прочетете долната информация преди да свържете устройството.

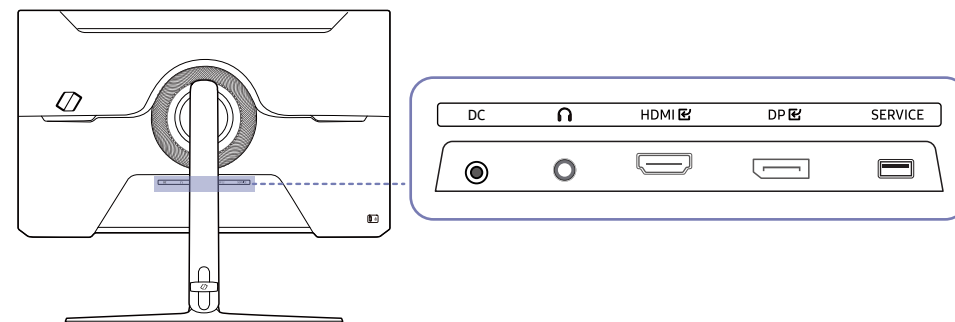
- 1 Преди да свържете монитора, проверете формата на двата порта за предоставените кабели за сигнала и формите и местата на портовете върху монитора и външното устройство.
- 2 Преди да свържете монитора, извадете захранващите кабели както от монитора, така и от външното устройство, за да се предотврати повреждане на монитора поради късо съединение или свръхток.
- 3 След като всички кабели за сигнала са свързани правилно, поставете обратно захранващите кабели на монитора и външното устройство.
- 4 След като приключите със свързването, прочетете ръководствата, за да се запознаете с функциите на устройството, предпазните мерки и друга информация, необходима за правилното използване на продукта.

— Свързващите части може да се различават при различните устройства.

— Наличните портове може да се различават в зависимост от устройството.

Портове

— Наличните функции може да се различават в зависимост от модела на устройството. Цветът и формата на частите може да се различават от това, което е показано. Спецификациите могат да бъдат променяни без предизвестие с цел подобряване на качеството. Разгледайте своя модел.



Порт	Описание
DC	Свързване към AC/DC адаптера.
	Свързване към устройство с аудио изход, например слушалки.
HDMI	Свързване към външно устройство с HDMI кабел или HDMI-DVI кабел.
DP	Свързване към компютър чрез DP кабел.
SERVICE	Използвайте USB памет, за да извършите обновяване на софтуера.

Свързване и използване на компютър

Изберете метод на свързване, подходящ за вашия компютър.

Свързване чрез HDMI кабела

HDMI



Свързване чрез HDMI-DVI кабел

HDMI



- Аудио функцията не се поддържа, ако външното устройство е свързано чрез HDMI-DVI кабел.
- Оптималната резолюция може да не е налице с HDMI-DVI кабел.

Свързване чрез DP кабел

DP



- Препоръчва се използването на DP кабела, предоставен като аксесоар. Ако не е предоставен, използвайте DP с дължина от 1,5 m или по-къс.
- Използвайте VESA сертифициран DP 1.2 кабел или по-висок и неговия пол.

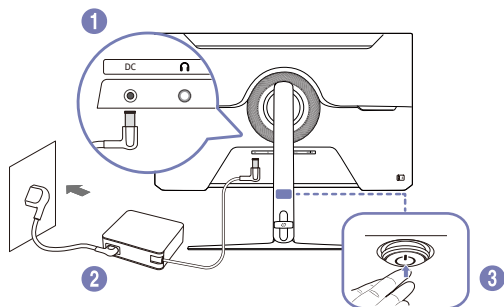
Свързване към слушалки

Headphones



- Използвайте слушалки при активиране на звук с HDMI-HDMI или DP кабел.
- Гнездото за слушалки поддържа само 3-проводников конектор от типа TRS (връх-пръстен-ръкав).

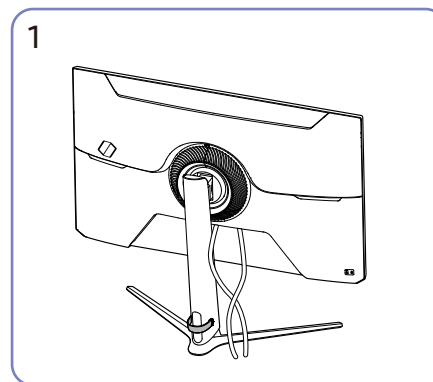
Свързване към захранване



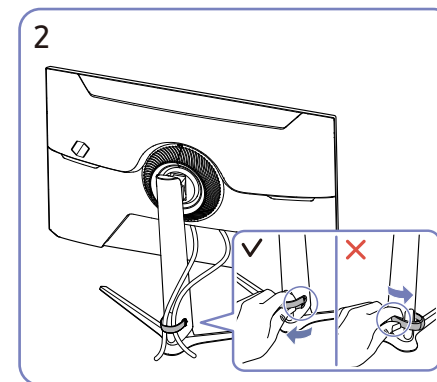
- 1 Свържете захранващия кабел към AC/DC адаптера. После свържете AC/DC адаптера към DC порта на задната част на устройството.
- 2 След това свържете захранващия кабел към контакта.
- 3 Натиснете JOG бутона в долната част на устройството, за да го включите.

— Входящото напрежение се променя автоматично.

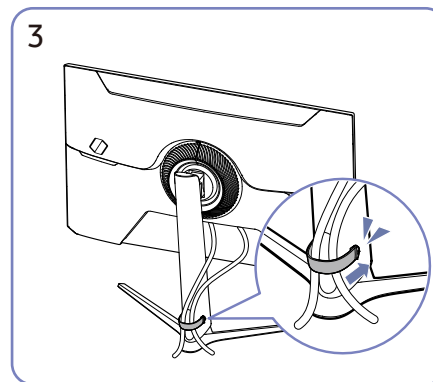
Подреждане на свързаните кабели



Свържете съответните кабели.



Дръпнете дясната страна на ДЪРЖАЧА ЗА КАБЕЛИ НА СТОЙКАТА, за да го извадите от стойката. Лявата страна на ДЪРЖАЧА ЗА КАБЕЛИ НА СТОЙКАТА може да се повреди, ако бъде издърпана със сила.



Поставете двата кабела в държача за кабели на стойката (ДЪРЖАЧ ЗА КАБЕЛИ НА СТОЙКАТА), за да организирате кабелите, както е показано на фигурата. Сглобяването е завършено.

Настройване на оптимална резолюция


Ако включите устройството за първи път след закупуването му, ще се появи съобщение с информация за настройване на оптималната резолюция.

Изберете език на информационното съобщение и променете резолюцията на своя компютър на оптималната настройка.

- Ако не бъде избрана оптималната резолюция, съобщението ще се появи до три пъти за определено време, дори когато устройството бъде изключено и включено отново.
- Ако желаете да настроите оптималната резолюция за вашия компютър, разгледайте (В и О) → [„Как мога да променя резолюцията?“](#)
- Можете да настроите честотата на опресняване според резолюцията на екрана, като изберете **Игра** → **Честота на опресняване** в екранното меню.
- За да активирате максималната честота на обновяване, задайте **FreeSync Premium** на **Вкл.** Или задайте **Честота на опресняване** на **144 Hz**.

Глава 04

Меню







Указание за функционалните бутони→ 

— Наличните функции може да се различават в зависимост от модела на устройството. Цвятът и формата на частите може да се различават от това, което е показано. Спецификациите могат да бъдат променяни без предизвестие с цел подобряване на качеството.

Игра

2-ри	3-ти	Описание
Режим Картина		<p>Това меню осигурява оптимално качество на картината, подходящо за условията, при които ще се използва устройството.</p> <p>— Това меню не е налично, когато е активиран Режим за щадене на очите.</p> <p>В режим PC</p> <ul style="list-style-type: none">• Персонализиран: Персонализирайте настройките на екрана.• FPS: Увеличете яркостта на по-тъмните области на FPS (Шутър от първо лице) екрана за игра. Този режим увеличава видимостта на враговете ви по време на FPS (Шутър от първо лице) игра.• RTS: Увеличете цветната температура и коефициента на контраста, за да подобрите видимостта на RTS (стратегии в реално време) екрана и мини картите.• RPG: Този режим е оптимизиран за 3D графика и незабавни съобщения върху екрана на RPG игра (ролева игра).• AOS: Увеличете коефициента на контраста, за да получите качество на картината, оптимизирано за екрана на игра AOS (Aeon Of Strife).• Кино: Получавате яркост и острота на мониторите, подходящи за гледане на видео и DVD съдържание.• Динамичен контраст: Получавате балансирана яркост чрез автоматично регулиране на контраста.

2-ри	3-ти	Описание
		<p>В режим AV</p> <p>Когато външният вход е свързан чрез HDMI/DP и PC/AV режимът е зададен на AV, Режим Картина има четири настройки на картината (Динамичен, Стандартен, Филм и Персонализиран), които са зададени фабрично. Можете да активирате Динамичен, Стандартен, Филм или Персонализиран. Можете да изберете Персонализиран, което автоматично връща вашите персонализирани настройки за картината.</p> <ul style="list-style-type: none"> • Динамичен: Изберете този режим, за да виждате по-ярка картина отколкото в режим Стандартен. • Стандартен: Изберете този режим, когато обстановката е светла. • Филм: Изберете този режим, когато обстановката е тъмна. Това ще спести енергия и ще намали умората в очите. • Персонализиран: Изберете този режим, когато искате да настроите картината според своите предпочитания. <p>— Функцията Режим Картина се активира само при определена AV резолюция, като 720P при 60Hz и 1080P при 60Hz.</p>
	Честота на опресняване	<p>Променете честотата на опресняване на екрана. По-високата честота на опресняване може да намали напрежението в очите.</p> <ul style="list-style-type: none"> • 60 Hz / 120 Hz / 144 Hz <p>— Това меню не е налично, когато е настроен FreeSync Premium.</p> <p>— Промяната на Честотата на опресняване може да предизвика примигване на екрана, което зависи от графичната карта на компютъра.</p> <p>— Тази функция е налична при компютър с графична карта, която може да променя честотата на опресняване.</p> <p>Не е на разположение при устройства (например AV устройства) с фиксирани честоти на опресняване. Може да се появи неизправност в екрана, ако се приложи тази функция.</p> <p>— Ако функцията Честота на опресняване е включена, текстът, показан на компютърния екран, изглежда размазан и накъсан. Решете проблема, като промените резолюцията на екрана на компютъра на препоръчителната такава.</p>
	Черен еквайзер	<p>Регулирайте яркостта на тъмните области.</p> <p>Когато стойността се приближи до 1, по-тъмните области на екрана стават по-светли, което улеснява намирането на враговете, когато играете игра. За да намерите враговете по-лесно по време на игра, използвайте по-ниска стойност.</p> <p>Когато стойността се приближи до 20, по-тъмните области на екрана стават по-тъмни, а контрастът се усилюва.</p> <ul style="list-style-type: none"> — Това меню не е налично, когато е активиран Режим за щадене на очите. — Това меню не е налично, когато Режим Картина е настроен на режим Кино. — Това меню не е налично, когато е активиран Динамичен контраст. — Това меню не е налично в режим AV при определена AV резолюция, като 720P при 60Hz и 1080P при 60Hz.

2-ри	3-ти	Описание
Време за реакция		<p>Ускорете скоростта на реакция на панела, за да направите видеото да изглежда по-живо и естествено.</p> <ul style="list-style-type: none"> — Най-добре е да настроите Времето за реакция на Стандартно или По-бързо, когато не гледате филм или игра. — Това меню не е налично, когато е настроен FreeSync Premium. — Когато режимът на картината е настроен на Динамичен или Режимът за щадене на очите е Включен, менюто Най-бързо (MBR) е деактивирано. — Менюто Най-бързо (MBR) е налично само когато Честота на опресняване е настроена на 120Hz и 144Hz.
FreeSync Premium		<p>FreeSync Premium технологията е решение, което елиминира разкъсването на екрана без обичайното закъсняване и забавяне. FreeSync Premium може да се задейства, когато използвате графична карта на AMD, която поддържа решението FreeSync Premium.</p> <p>За повече информация, вижте страницата FreeSync (за графична карта AMD).</p>
Размер на екрана		<p>Изберете най-добрия размер и съотношение на екрана.</p> <ul style="list-style-type: none"> — Това меню не е налично, когато е активиран FreeSync Premium. <p>В режим PC</p> <ul style="list-style-type: none"> • Авто: Показва картината според формата на източника на входния сигнал. • Широк: Показва картината на цял екран независимо от формата на източника на входния сигнал. <p>В режим AV</p> <ul style="list-style-type: none"> • 4:3: Показва картината във формат 4:3.Подходящ за видео и стандартно излъчване. • 16:9: Показва картината във формат 16:9. • Побиране в екрана: Показва картината в оригиналния формат без да я отрязва. <ul style="list-style-type: none"> — Тази функция може да не се поддържа в зависимост от наличните портове на устройството. — Промяната на Размера на екрана е възможна, когато са изпълнени следните условия. <ul style="list-style-type: none"> — Източникът на входящия сигнал е 480p, 576p, 720p или 1080p и устройството може да го показва нормално (Не всеки модел може да поддържа всички тези сигнали.). — Това може да бъде настроено само когато външният вход е свързан чрез HDMI/DP и PC/AV режимът е настроен на AV.
Виртуална точка за прицелване		<ul style="list-style-type: none"> • Изкл.: Виртуална точка за прицелване не е налице, докато е избрано Изкл. •  /  /  /  /  / : Изберете предпочитания стил на точката за прицелване. • Възстановяване на позиция: Възстановете позицията на точката за прицелване по подразбиране.

Картина

2-ри	3-ти	Описание
Режим Картина		<p>Това меню осигурява оптимално качество на картината, подходящо за условията, при които ще се използва устройството.</p> <p>— Това меню не е налично, когато е активиран Режим за щадене на очите.</p> <p>В режим РС</p> <ul style="list-style-type: none">• Персонализиран: Персонализирайте настройките на екрана.• FPS: Увеличете яркостта на по-тъмните области на FPS (Шутър от първо лице) екрана за игра. Този режим увеличава видимостта на враговете ви по време на FPS (Шутър от първо лице) игра.• RTS: Увеличете цветната температура и коефициента на контраста, за да подобрите видимостта на RTS (стратегии в реално време) екрана и мини картите.• RPG: Този режим е оптимизиран за 3D графика и незабавни съобщения върху екрана на RPG игра (ролева игра).• AOS: Увеличете коефициента на контраста, за да получите качество на картината, оптимизирано за екрана на игра AOS (Aeon Of Strife).• Кино: Получавате яркост и острота на мониторите, подходящи за гледане на видео и DVD съдържание.• Динамичен контраст: Получавате балансирана яркост чрез автоматично регулиране на контраста. <p>В режим AV</p> <p>Когато външният вход е свързан чрез HDMI/DP и РС/AV режимът е зададен на AV, Режим Картина има четири настройки на картината (Динамичен, Стандартен, Филм и Персонализиран), които са зададени фабрично. Можете да активирате Динамичен, Стандартен, Филм или Персонализиран. Можете да изберете Персонализиран, което автоматично връща вашите персонализирани настройки за картината.</p> <ul style="list-style-type: none">• Динамичен: Изберете този режим, за да виждате по-ярка картина отколкото в режим Стандартен.• Стандартен: Изберете този режим, когато обстановката е светла.• Филм: Изберете този режим, когато обстановката е тъмна. Това ще спести енергия и ще намали умората в очите.• Персонализиран: Изберете този режим, когато искате да настроите картината според своите предпочитания. <p>— Функцията Режим Картина се активира само при определена AV резолюция, като 720P при 60Hz и 1080P при 60Hz.</p>

2-ри	3-ти	Описание
Яркост		<p>Можете да регулирате общата яркост на картината. (Обхват: 0~100)</p> <p>По-високата стойност ще направи картината да изглежда по-ярка.</p> <p>— Това меню не е налично, когато е активиран Режим за щадене на очите.</p>
Контраст		<p>Регулирайте контраста между обектите и фона. (Обхват: 0~100)</p> <p>По-високата стойност ще увеличи контраста, за да направи обектите да изглеждат по-ясни.</p> <p>— Това меню не е налично, когато Режим Картина е настроен на режим Кино или Динамичен контраст.</p>
Острота		<p>Прави очертанията на обектите по-ясни или замъглени. (Обхват: 0~100)</p> <p>По-високата стойност ще направи очертанията на обектите по-ясни.</p> <p>— ова меню не е налично, когато Режим Картина е настроен на режим Кино или Динамичен контраст.</p>
Цвят		<p>Регулирайте нюансите на екрана.</p> <ul style="list-style-type: none"> • Тон на цвета: Изберете тон на цвета, който най-добре пасва на предпочитанията ви. <ul style="list-style-type: none"> — Когато външният вход е свързан чрез HDMI/DP и РС/AV режимът е настроен на AV (720P при 60Hz и 1080P при 60Hz), Тон на цвета има четири настройки на температурата на цвета (Студен, Нормален, Топъл и Персонализиран). • Червен: Регулирайте наситеността на червеното. Стойности, близки до 100, означават по-голяма наситеност на цвета. • Зелен: Регулирайте наситеността на зеленото. Стойности, близки до 100, означават по-голяма наситеност на цвета. • Синьо: Регулирайте наситеността на синьото. Стойности, близки до 100, означават по-голяма наситеност на цвета. • Гама: Настройва средното ниво на яркост. <p>— Това меню не е налично, когато е активиран Режим за щадене на очите.</p> <p>— Това меню не е налично, когато Режим Картина е настроен на режим Кино.</p> <p>— Това меню не е налично, когато е активиран Динамичен контраст.</p>



2-ри	3-ти	Описание
HDMI ниво на черното		<p>Ако DVD плейър или set-top box са свързани към монитора чрез HDMI, в зависимост от свързаното външно устройство, качеството на изображението може да се понижи (влошаване на контраста/цвета, нивото на черното и пр.). В такъв случай може да се използва HDMI ниво на черното, за да се регулира качеството на изображението.</p> <ul style="list-style-type: none"> • Нормално: Изберете този режим, когато няма влошаване на контраста. • Ниско: Изберете този режим, за да намалите нивото на черното и да увеличите нивото на белия цвят, когато има влошаване на контраста. <p>— Тази функция е налична само в режим HDMI.</p> <p>— HDMI ниво на черното може да не е съвместима с някои външни устройства.</p> <p>— Функцията HDMI ниво на черното се активира само при определена AV резолюция, като 720P при 60Hz и 1080P при 60Hz.</p> <p>— Регулирайте HDMI ниво на черното, тъй като качеството на изображението може да е различно в зависимост от външното устройство.</p>
Режим за щадене на очите		<p>Настройте оптимално качество на картината, подходящо за отмора на очите.</p> <p>TÜV Rheinland „Ниско ниво на синя светлина“ е сертификат за продукти, които отговарят на изискванията за ниски нива на синята светлина. Когато Режимът за щадене на очите е „Вкл“, синята светлина, чиято дължина на вълната е около 400 nm, ще намалее, а това ще доведе до оптимално качество на картината, подходящо за отмора на очите. В същото време нивото на синята светлина ще по-ниско от това при настройките по подразбиране, а е тестван от TÜV Rheinland и е сертифициран, тъй като отговаря на изискванията на стандартите на TÜV Rheinland „Ниско ниво на синя светлина“.</p>


Екранен дисплей

2-ри	3-ти	Описание
Език		Настройва езика на менюто. — Промяна в настройката за езика ще се приложи само към екранното меню. — Няма да бъде приложена към другите функции на вашия компютър.
Време за показване		Екранното меню ще изчезне автоматично, ако менюто не се използва за определен период от време. Време за показване е функция, чрез която се определя времето, след което екранното меню ще изчезне.

Sistema

2-ри	3-ти	Описание
Самодиагностика		Направете този тест, когато имате проблем с картината на монитора. — Никога не изключвайте захранването, нито сменяйте входния източник по време на самодиагностика. Ако е възможно, опитайте да не прекъсвате тестването.
🔊 Сила на звука		Регулирайте Силата на звука , като управлявате JOG бутона НАЛЯВО/НАДЯСНО. — За да активирате функцията Заглушаване , влезте в контролния екран Сила на звука , а после използвайте JOG бутона, за да преместите фокуса надолу. — За да деактивирате функцията Заглушаване , влезте в контролния екран Сила на звука , а после използвайте JOG бутона, за да увеличите или намалите Сила на звука .
Еко пестене Плюс		Функцията Еко пестене Плюс намалява потреблението на енергия чрез контролиране на електричеството, използвано от панела на монитора. — Това меню не е налично, когато е активиран Режим за щадене на очите . <ul style="list-style-type: none">• Изкл.: Деактивира функцията Еко пестене Плюс.• Авто: Потреблението на енергия ще бъде намалено автоматично с около 10% спрямо текущата настройка. (Намалението на потреблението на енергия зависи от яркостта на екрана на клиента.)• Ниско: Потреблението на енергия ще бъде намалено с около 25% спрямо настройката по подразбиране.• Високо: Потреблението на енергия ще бъде намалено с около 50% спрямо настройката по подразбиране.

2-ри	3-ти	Описание
Таймер за изкл. Плюс	Таймер за изкл.	<ul style="list-style-type: none"> • Таймер за изкл.: Включва режим Таймер за изкл. • Изключване след: Таймерът за изключване може да се настрои в диапазон от 1 до 23 часа. Устройството ще се изключи автоматично след определения брой часове. <ul style="list-style-type: none"> — Тази опция е налична само когато Таймерът за изкл. е настроен на Вкл. — При някои устройства за пазара в някои региони, Таймер за изкл. е настроен автоматично да се активира 4 часа след включването на устройството. Това е направено във връзка с регламентите за електрозахранването. Ако не искате таймерът да се активира, отидете на  → Система → Таймер за изкл. Плюс и настройте Таймер за изкл. на Изкл.
	Еко таймер	<ul style="list-style-type: none"> • Еко таймер: Включва режим Еко таймер. • Еко изключване след: Еко изключване след може да бъде зададено между 10 и 180 минути. Устройството ще се изключи автоматично след изтичане на определеното време. <ul style="list-style-type: none"> — Тази опция е налична само когато Еко таймер е настроен на Вкл.
PC/AV режим		<p>Настройва PC/AV режим на AV. Размерът на картината ще се увеличи.</p> <p>Тази опция е полезна, когато гледате филм.</p> <ul style="list-style-type: none"> — Поддържат се само устройства с формат на екрана 16:9 или 16:10. — Ако устройството е в HDMI, режим DisplayPort и екранът каже Проверете кабелната връзка и настройките на външното устройство, натиснете JOG бутона, за да се покаже екранът на Указание за функционалните бутони, а после изберете  → Система → PC/AV режим → HDMI, DisplayPort → PC или AV.
Откриване на източника		Изберете Авто или Ръчно като метод за разпознаване на входящия сигнал.
Време за повторение от клавишите		<p>Контролира времето за реакция на бутон, след като е бил натиснат.</p> <p>Могат да бъдат избрани Ускорение, 1 сек или 2 сек. Ако бъде избрано Без повторение, командата се изпълнява само веднъж, след натискането на бутона.</p>
Светодиод за захранването Вкл.		<p>Конфигурирайте настройките, за да активирате или деактивирате светодиода за захранването, намиращ се в долната част на устройството.</p> <ul style="list-style-type: none"> • Работи: Светодиодът за захранването е включен, когато устройството е включено. • Стендбай: Светодиодът за захранването е включен, когато устройството е изключено.

2-ри	3-ти	Описание
Актуализиране на софтуера		<p>Актуализирайте софтуера, като използвате файл за актуализация в USB устройство.</p> <ol style="list-style-type: none"> 1 Запазете файла за актуализация (във формат .bin), който сте изтеглили от уебсайта на Samsung (http://www.samsung.com/sec) върху USB устройство за съхранение. 2 Свържете USB устройството към порта ОБСЛУЖВАНЕ (SERVICE) на монитора. Изберете  → Система → Актуализиране на софтуера. 3 Следвайте инструкциите на екрана, за да продължите с актуализирането. 4 Вашето устройство ще се включи и изключи отново автоматично, след като приключи актуализирането. 5 Извадете захранващия кабел от контакта, а после го включете отново след изключването. <ul style="list-style-type: none"> — За да направите актуализиране на софтуера с USB памет, първо форматирайте USB паметта във FAT32. — При извършването на актуализирането, се уверете, че само един BIN файл (.bin) е запаметен в главната директория. — Ако се появи съобщението Не са намерени файлове за актуализация на вашето USB устройство. Проверете USB устройство си и опитайте отново., това вероятно се дължи на следните причини. <ul style="list-style-type: none"> — USB паметта не е свързана към порта ОБСЛУЖВАНЕ. — Файловете в свързаната USB памет не са в съвместим формат. — Не са намерени валидни файлове за актуализация в свързаната USB памет. (Няма запазени файлове за актуализация в паметта или имената на файловете не са правилни.) — Не изключвайте устройството, докато не завърши актуализирането. Избягвайте прекъсването на процеса на актуализация доколкото е възможно. По принцип, устройството се връща към предишната версия, ако актуализирането е прекъснато. — Това не е свързан с монитора проблем, тъй като екранът може да премигне в зелено по време на USB актуализирането със свързан DVI-HDMI конвертор. Актуализирането на софтуера е извършено нормално. Съответно изчакайте, докато актуализирането завърши.
Възстановяване на всичко		Връщане на всички настройки на устройството до фабричните му настройки.

Информация

Вижте текущата софтуерна информация. Разгледайте своя модел монитор.

Глава 05

Инсталиране на софтуер

Easy Setting Box



Easy Setting Box позволява на потребителите да използват устройството чрез разделяне на множество секции.

За да инсталирате последната версия на Easy Setting Box, изтеглете я от уебсайта на (<http://www.samsung.com>).

- Софтуерът може да не работи правилно, ако не рестартирате компютъра след инсталацията.
- Иконата на Easy Setting Box може да не се появи, в зависимост от компютърната система и спецификациите на продукта.
- Ако иконата за бърз достъп не се появи, натиснете клавиша F5.

Ограничения и проблеми с инсталацията

Инсталирането на Easy Setting Box може да бъде повлияно от графичната карта, дънната платка и мрежовата среда.

Системни изисквания

ОС	Хардуер
<ul style="list-style-type: none">• Windows 7 32Bit/64Bit• Windows 8 32Bit/64Bit• Windows 8.1 32Bit/64Bit• Windows 10 32Bit/64Bit	<ul style="list-style-type: none">• Поне 32MB памет• Поне 60MB свободно място на твърдия диск

Инсталиране на драйвери

За да инсталирате последната версия на продуктивния драйвер, изтеглете я от уебсайта на (<http://www.samsung.com>).

- Можете да настроите оптималната резолюция и честота за това устройство, като инсталирате съответните драйвери.

Глава 06

Ръководство за отстраняване на неизправности

Изисквания преди да се свържете с център за обслужване на клиенти на Samsung

— Преди да се обадите в център за обслужване на клиенти на Samsung, изпробвайте продукта, както следва. Ако проблемът продължи, свържете с център за обслужване на клиенти на Samsung.

Диагностика на продукта (проблем с екрана)

Ако възникне проблем с екрана на монитора, извършете [Самодиагностика](#), за да проверите дали мониторът работи правилно.

Проверка на резолюцията и честотата

Ако е избрана неподдържана резолюция (вижте [Таблица за режим на стандартен сигнал](#)), може да се появи за кратко съобщението **Неоптимален режим** или екранът може да не се покаже правилно.

— Показаната резолюция може да варира в зависимост от настройките на компютърната система и кабелите.

Проверете следното.

Проблем при монтажа (режим PC)

Екранът непрекъснато се включва и изключва.

Проверете кабелното свързване между устройството и компютъра и се уверете, че конекторите са закрепени.

От четирите страни на екрана има празни места, когато към устройството и компютъра е свързан HDMI или HDMI-DVI кабел.

Празните места на екрана нямат нищо общо с продукта.

Празните места на екрана са причинени от компютъра или от графичната карта. За да решите проблема, регулирайте размера на екрана от HDMI или DVI настройките за графичната карта.

Ако менюто за настройки на графичната карта няма опция за регулиране на размера на екрана, актуализирайте драйвера на графичната карта до последната версия.

(Свържете се с производителя на графичната карта или на компютъра за допълнителни подробности относно настройките за регулиране на екрана.)

Проблем с екрана


Светодиодът за захранването е изключен. Екранът не се включва.

Проверете дали кабелът за захранването е поставен правилно.

Ако възникне проблем с екрана на монитора, извършете [Самодиагностика](#), за да проверите дали мониторът работи правилно.

Появява се съобщението **Проверете кабелната връзка и настройките на външното устройство.**

Проверете дали кабелът е включен правилно в устройството.

Ако мониторът е в **HDMI** или **DisplayPort режим**, натиснете JOG бетона, за да се покаже екранът на Указание за функционалните бутони и изберете  → **Система** → **PC/AV режим** → **HDMI**, **DisplayPort** → **PC** или **AV**.

Появява се **Неоптимален режим.**

Това съобщение се появява, когато сигналът от графичната карта надвишава максималната резолюция или честота за устройството.

Променете максималната резолюция и честота така, че да съответстват на характеристиките на устройството, като направите справка с Таблицата за режим на стандартен сигнал ([Стр.34](#)).

Изображенията на екрана изглеждат изкривени.

Проверете кабелната връзка с устройството.

Екранът не е ясен. Екранът е размазан.

Отстранете всички аксесоари (удължителен кабел за видео и пр.) и опитайте отново.

Настройте резолюцията и честотата на препоръчителното ниво.

Екранът изглежда нестабилен и трепери. Има сенки или остатъчни изображения по екрана.

Проверете дали резолюцията и честотата за компютъра са в границите за резолюция и честота, съвместими с устройството. След това, ако е необходимо, променете настройките, като направите справка с Таблицата за режим на стандартен сигнал ([Стр.34](#)) в това ръководство и меню **Информация** на това устройство...

Екранът е твърде ярък. Екранът е твърде тъмен.

Регулирайте **Яркост** и **Контраст**.

Цветът на екрана е непостоянен.

Променете настройките на **Цвета**.

Цветовите на екрана имат сянка и са изкривени.

Променете настройките на **Цвета**.

Бялото не изглежда наистина бяло.

Променете настройките на **Цвета**.

Няма изображение на екрана и светодиодът за захранването мига на всеки 0,5 до 1 секунди.

Продуктът е в енергоспестяващ режим.

Натиснете който и да е клавиш на клавиатурата или преместете мишката, за да се върнете в нормален работен режим.

Текстът е размазан.

Ако използвате ОС Windows (напр. Windows 7, Windows 8, Windows 8.1 или Windows 10): **Отидете на Контролен панел** → **Шрифтове** → **Настройка на ClearType текст** и променете на **Включи ClearType**.

Възпроизвеждането на видео е насечено.

Възпроизвеждането на големи видеофайлове с висока разделителна способност може да бъде насечено. Това може да се дължи на факта, че видео-плеърът не е оптимизиран за възможностите на компютъра.

Опитайте да възпроизведете файла с друг видео-плейър.

Проблем със звука

Няма звук.

Проверете отново състоянието на свързания аудио кабел и/или настройте силата на звука.

Проверете силата на звука.

Проверете дали аудиото не е заглушено.

Звукът е твърде слаб.

Регулирайте силата на звука.

Ако силата на звука е все още ниска след увеличаването до максимална степен, настройте силата на звука от звуковата карат на компютъра или софтуерната програма.

Има картина, но няма звук.

Не може да се чуе звук, ако за свързване на входното устройство се използва HDMI-DVI кабел.

Свържете устройството с HDMI кабел или DP кабел.

Проблем с външното устройство

Чува се пиукане при рестартиране на компютъра ми.

Ако пиукащият звук се чува при рестартиране, трябва да ремонтирате компютъра.

Въпроси и отговори

- За повече инструкции относно настройването, разгледайте ръководството на потребителя за вашия компютър или за графичната карта.
- Пътят до настройките зависи от инсталираната ОС.

Как мога да променя честотата?

Настройте честотата на вашата графична карта.

- Windows 7: Отидете на Контролен панел → Изглед и персонализиране → Дисплей → Разделителна способност на екрана → Разширени настройки → Монитор и регулирайте Честота на опресняване на екрана в Настройки на монитора.
- Windows 8 (Windows 8.1): Отидете на Настройки → Контролен панел → Изглед и персонализиране → Дисплей → Разделителна способност на екрана → Разширени настройки → Монитор и регулирайте Честота на опресняване в Настройки на монитора.
- Windows 10: Отидете в Настройки → Система → Дисплей → Разширени настройки на дисплея → Показване на свойствата на адаптера → Монитор и регулирайте Честота на обновяване на екрана в Настройки на монитора.

Как мога да променя резолюцията?

- Windows 7: Отидете на Контролен панел → Изглед и персонализиране → Дисплей → Разделителна способност на екрана → Настройване на разделителната способност.
- Windows 8 (Windows 8.1): Отидете в Настройки → Контролен панел → Изглед и персонализиране → Дисплей → Настройване на разделителната способност и регулирайте разделителната способност.
- Windows 10: Отидете в Настройки → Система → Дисплей → Разширени настройки на дисплея и регулирайте разделителната способност.

Как да настроя режима на пестене на енергия?

- Windows 7: Отидете на Контролен панел → Изглед и персонализиране → Персонализиране → Настройки на скрийнсейвъра → Опции за захранването или НАСТРОЙКА НА BIOS на компютъра.
 - Windows 8 (Windows 8.1): Отидете в Настройки → Контролен панел → Изглед и персонализиране → Персонализиране → Настройки на скрийнсейвъра → Опции за захранването или НАСТРОЙКА НА BIOS на компютъра.
 - Windows 10: Отидете в Настройки → Персонализиране → Заклучване на екрана → Настройки за време на изчакване на екран → Захранване и заспиване или НАСТРОЙКА НА BIOS на компютъра.
-

Глава 07

Спецификации

Общи

Име на модел	S24AG30 *	S27AG30 *
Размер	Клас 24 (23,8 инча / 60,4 cm)	Клас 27 (27 инча / 68,6 cm)
Площ на екрана	527,04 mm (X) x 296,46 mm (B)	597,888 mm (X) x 336,312 mm (B)
Стъпка на пикселите	0,2745 mm (X) x 0,2745 mm (B)	0,3114 mm (X) x 0,3114mm (B)
Максимална тактова честота за пикселите	346,5 MHz	346,5 MHz
Захранване	AC100-240V~ 50/60Hz Въз основа на AC напрежението на адаптера. За DC напрежението на продукта вижте етикета на продукта.	
Конектори на сигнал	HDMI, DisplayPort	
Условия на околната среда	Работа	
	Температура: 10 °C – 40 °C (50 °F – 104 °F)	
	Влажност: 10 % – 80 %, без кондензация	
	Съхранение	
	Температура: -20 °C – 45 °C (-4 °F – 113 °F)	
	Влажност: 5 % – 95 %, без кондензация	

- Plug-and-Play

Този продукт може да бъде инсталиран на всяка система, съвместима с Plug-and-Play (Включи и работи). Двупосочният обмен на данни между продукта и компютърната система оптимизира настройките на продукта. Инсталирането на продукта се извършва автоматично. Обаче може да персонализирате настройките за инсталиране по желание.

- Панелни точки (пиксели)

Поради естеството на производствения процес за този продукт, приблизително 1 пиксел на милион (1ppm) може да е по-ярък или по-тъмен на LCD панела. Това не влияе върху работата на продукта.

- Горепосочените спецификации подлежат на промяна без предизвестие, за да се подобри качеството.

- За подробни спецификации на устройства посетете уеб сайта на Samsung.

- За да осъществите достъп до информацията за енергийно етикетиране за този продукт в европейския регистър на продуктите за енергийно етикетиране (EPREL), посетете https://eprel.ec.europa.eu/qr/*****, където ***** е регистрационният номер по EPREL на продукта. Можете да намерите регистрационния номер върху етикета с клас на продукта.

- Без трептене

Устройството няма видимо или невидимо трептене в диапазона от 0~3000 Hz.

Таблица за режим на стандартен сигнал

Име на модел		S24AG30 * / S27AG30 *
Синхронизация (Спецификация на ПАНЕЛ)	Вертикална честота	48 - 144 Hz
Резолюция	Оптимална резолюция	1920 x 1080 при 144 Hz
	Максимална резолюция	1920 x 1080 при 144 Hz

Ако даден сигнал, част от следните режими на стандартен сигнал, бъде пренесен от компютъра ви, екранът автоматично ще се настрои. Ако сигналът, предаден от компютъра, не принадлежи към стандартните режими на сигнал, екранът може да остане празен, въпреки че светодиодът на захранването е включен. В този случай променете настройките според следната таблица, като направите справка в ръководството на потребителя на графичната карта.

Резолюция	Хоризонтална честота (kHz)	Вертикална честота (Hz)	Тактова честота за пикселите (MHz)	Поляритет на синхронизацията (H/V)	Порт	
					HDMI IN	DP IN
IBM, 720 x 400	31,469	70,087	28,322	-/+	0	0
MAC, 640 x 480	35,000	66,667	30,240	-/-	0	0
MAC, 832 x 624	49,726	74,551	57,284	-/-	0	0
MAC, 1152 x 870	68,681	75,062	100,000	-/-	0	0
VESA, 640 x 480	31,469	59,940	25,175	-/-	0	0
VESA, 640 x 480	37,861	72,809	31,500	-/-	0	0
VESA, 640 x 480	37,500	75,000	31,500	-/-	0	0
VESA, 800 x 600	35,156	56,250	36,000	+/+	0	0
VESA, 800 x 600	37,879	60,317	40,000	+/+	0	0
VESA, 800 x 600	48,077	72,188	50,000	+/+	0	0
VESA, 800 x 600	46,875	75,000	49,500	+/+	0	0
VESA, 1024 x 768	48,363	60,004	65,000	-/-	0	0
VESA, 1024 x 768	56,476	70,069	75,000	-/-	0	0
VESA, 1024 x 768	60,023	75,029	78,750	+/+	0	0
VESA, 1152 x 864	67,500	75,000	108,000	+/+	0	0

Резолюция	Хоризонтална честота (kHz)	Вертикална честота (Hz)	Тактова честота за пикселите (MHz)	Поляритет на синхронизацията (H/V)	Порт	
					HDMI IN	DP IN
VESA, 1280 x 720	45,000	60,000	74,250	+/+	0	0
VESA, 1280 x 800	49,702	59,810	83,500	-/+	0	0
VESA, 1280 x 1024	63,981	60,020	108,000	+/+	0	0
VESA, 1280 x 1024	79,976	75,025	135,000	+/+	0	0
VESA, 1440 x 900	55,935	59,887	106,500	-/+	0	0
VESA, 1600 x 900	60,000	60,000	108,000	+/+	0	0
VESA, 1680 x 1050	65,290	59,954	146,250	-/+	0	0
VESA, 1920 x 1080	67,500	60,000	148,500	+/+	0	0
VESA CVT, 1920 x 1080	135,000	120,000	297,000	-/+	0	0
VESA, 1920 x 1080	158,400	143,981	325,670	+/+	0	-
VESA, 1920 x 1080	166,580	144,000	346,500	+/-	-	0

— Хоризонтална честота

Времето за сканиране на един ред отляво надясно на екрана се нарича хоризонтален цикъл. Реципрочната стойност на хоризонталния цикъл се нарича хоризонтална честота. Хоризонталната честота се измерва в kHz.

— Вертикална честота

Повторението на една и съща картина много пъти в секунда ви позволява да гледате естествени образи. Тази честота на повторение се нарича „вертикална честота“ или „скорост на опресняване“ и се измерва в Hz.

— Този продукт може да бъде настроен само на една резолюция за всеки отделен размер на екрана, за да се постигне оптимално качество на картината поради естеството на панела. Използването на резолюция, различна от посочената, може да влоши качеството на картината. За да избегнете това, се препоръчва да избирате оптималната резолюция, определена за вашето устройство.

Глава 08

Приложение

Отговорност за платената услуга (цена за клиентите)

— Когато услугата е заявена, независимо че е в гаранция, може да ви таксуваме за посещение от сервизен техник в следните случаи.

Няма производствен дефект

Почистване на устройството, настройка, обяснение, повторно инсталиране и пр.

- Ако техническият специалист е помолен да даде инструкции относно използването на продукта или той просто настрои опциите, без да разглобява продукта.
- Ако дефектът е причинен от външни фактори на околната среда (Интернет, антена, кабелен сигнал и пр.)
- Ако устройството бъде преинсталирано или са свързани допълнително устройства след първоначално инсталиране на закупения продукт.
- Ако даден продукт бъде преинсталиран, за да се премести на друго място или за да се премести в друга къща.
- Ако клиентът поиска инструкции относно начина на използване на продукт на друга компания.
- Ако клиентът поиска инструкции относно начина на използване на мрежата или програма на друга компания.
- Ако клиентът поиска инсталация на софтуер и настройка на продукта.
- Ако сервизният специалист отстрани/почисти праха или чужди материали от вътрешността на устройството.
- Ако клиентът поиска допълнително инсталация, след закупуване на продукт от хоум шопинг или онлайн магазин.

Повреда на продукта, причинена по вина на клиента

Повреда на продукта, причинена от неправилно боравене или ремонт от клиента

Ако повредата на продукта е причинена от:

- Външен удар или изпускане.
- Използването на материали или отделно продавани продукти, които не са указани от Samsung.
- Ремонт, извършен от лице, освен ако то не е инженер от външна обслужваща компания или партньор на Samsung Electronics Co., Ltd.
- Повторно моделиране или ремонт на продукта, извършени от клиента.
- Използването му с неточно напрежение или неодобрени електрически връзки.
- Неспазване на „предупрежденията“ в ръководството на потребителя.

Други

- Ако продуктът се повреди следствие на природно бедствие. (мълния, пожар, земетресение, наводнение и пр.)
- Ако всички консумативи са изразходвани. (батерия, тонер, флуоресцентни лампи, глава, вибрираща част, лампа, филтър, ролка и пр.)

— Ако клиентът заяви услуга при условие, че продуктът няма никакъв дефект, за извършването на услугата може да се начисли такса. Затова, моля, първо прочетете ръководството на потребителя.

FreeSync (за графична карта на AMD)

FreeSync технологията е решение, което елиминира разкъсването на екрана без обичайното закъсняване и забавяне. Тази функция ще премахне накъсването и забавянето на екрана по време на игра. Подобрете изживяването си по време на игра.

Показаните на монитора елементи на менюто **FreeSync** може да се различават в зависимост от модела на монитора и съвместимостта му с графичната карта на AMD.

- **Изкл.:** Деактивира **FreeSync**.
- **Вкл.:** Включва функцията на графичните карти на AMD **FreeSync**. Може да изпитате периодични премигвания, когато играете някои игри.

Задавайте оптималната резолюция, когато използвате **FreeSync**.

За начина на настройка на скоростта на опресняване вижте Въпроси и отговори → Как мога да променя честотата?

- Функцията **FreeSync** е активирана само в режим **HDMI** или **DisplayPort**. Използвайте HDMI/DP кабела, предоставен от производителя, когато използвате **FreeSync**.
- Ако функцията **FreeSync** се използва и показаният текст на екрана на компютъра изглежда размазан и накъсан, решете проблема, като промените резолюцията на екрана на компютъра на препоръчителната такава.

Ако използвате функцията **FreeSync**, докато играете игра, може да се появят следните симптоми:

- Екранът може да примигва в зависимост от вида на графичната карта, настройките на играта или възпроизвежданото видео. Опитайте следните действия: намалете стойностите на настройките на играта, променете текущия режим **FreeSync** на **Изкл.** или посетете уебсайта на AMD, за да проверите версията на драйвера на графичната ви карта и да го актуализирате с последната версия.
- Докато използвате функцията **FreeSync**, екранът може да премигне заради колебания в изходната честота от графичната карта.
- Времето за реакция по време на игра може да варира в зависимост от резолюцията. По-високата резолюция обикновено понижава времето за реакция.
- Качеството на звука на монитора може да се влоши.

- Ако срещнете някакви проблеми при използването на функцията, свържете се с център за обслужване на Samsung.
- Ако промените резолюцията на екрана, докато функцията е **Вкл.**, екранът може периодично да остане празен заради графичната карта. Настройте **FreeSync** на **Изкл.** и променете резолюцията.
- Функцията не е налична при устройства (като AV устройства), които нямат графична карта AMD. Може да се появи неизправност в екрана, ако се приложи тази функция.

Моделите в списъка с графични карти поддържат FreeSync

FreeSync може да се използва само с определени модели графични карти на AMD. Вижте следния списък за поддържаните графични карти:

Уверете се, че сте инсталирали последните официални графични драйвери от AMD, които поддържат **FreeSync**.

- За допълнителни модели графични карти на AMD, които поддържат функцията **FreeSync**, посетете официалния уебсайт на AMD.
- Изберете **FreeSync** Изкл., ако използвате графична карта от друг производител
- При прилагане на функцията **FreeSync** чрез HDMI кабел, тя може да не работи поради ограничението на скоростта на предаване на някои графични карти AMD.

- | | |
|---|--|
| • Radeon™ RX Vega серия | • Radeon™ Pro Duo (издание 2016) |
| • Radeon™ RX 500 серия | • Radeon™ R9 Нано серия |
| • Radeon™ RX 400 серия | • Radeon™ R9 Fury серия |
| • Radeon™ R9/R7 300 серия (с изключение на R9 370/ X, R7 370/X, R7 265) | • Radeon™ R9/R7 200 серия (с изключение на R9 270/X, R9 280/X) |