

# РЪКОВОДСТВО ЗА ПОТРЕБИТЕЛЯ

## Монитор LED LCD (Монитор LED\*)

\*LG LED мониторите са LCD монитори с LED подсветка.

Прочетете това ръководство внимателно, преди да използвате уреда, и го запазете за бъдещи справки.

### МОДЕЛ МОНИТОР LED LCD

17BR30T

# СЪДЪРЖАНИЕ

## 3 АСЕМБЛИРАНЕ И ПОДГОТОВКА

---

- 3 Поддържани драйвери и софтуер
- 4 Части и бутони
- 5 Преместване и повдигане на монитора
- 6 - Основно регулиране

## 7 ИЗПОЛЗВАНЕ НА МОНИТОРА

---

- 7 Свързване с компютър
- 7 - D-SUB свързване
- 7 - Използване на сензорния екран

## 8 ПЕРСОНАЛИЗИРАНЕ НА НАСТРОЙКИ

---

- 10 Персонализиране на настройки
- 10 - Настройки на меню
- 11 Настройки на READER
- 12 - SMART ENERGY SAVING

## 13 ОТСТРАНЯВАНЕ НА НЕИЗПРАВНОСТИ

---

## 15 СПЕЦИФИКАЦИИ

---

- 16 Предварително настроени режими (резолюция)

# АСЕМБЛИРАНЕ И ПОДГОТОВКА



## ВНИМАНИЕ

- С оглед на това да осигурите безопасност и максимална производителност на продукта, винаги из-ползвайте оригинални компоненти.
- Гаранцията не покрива повреда или щети, нанесени от използването на неоригинални компоненти.
- Използването на предоставените компоненти е препоръчително.
- Ако използвате кабели, които не са сертифицирани от LG, екранът може да не показва нищо или да възникнат шумове в образа.
- Илюстрациите в този документ представят стандартни процедури, така че е възможно изображенията да изглеждат различно от реалния продукт.
- Не използвайте чужди вещества (масла, смазочни средства и др.) върху винтовете при монтажа на продукта. (Това може да повреди продукта.)
- Упражняването на твърде голяма сила при затягане на винтовете може да повреди монитора. Всяка причинена по този начин повреда не се покрива от гаранцията на продукта.
- Не носете монитора обърнат обратно, държейки само основата. Това може да доведе до падането му от стойката и да предизвика наранявания.
- Когато повдигате или премествате монитора, не докосвайте екрана. Приложената към екрана сила може да го повреди.
- За да се появи вълнообразен модел, за разлика от обикновения метод на покриване, материалът се прилага към блестящ материал в суровината. Без белене, има добра издръжливост. Моля, използвайте с увереност, тъй като няма абсолютно никакъв проблем да използвате продукта.



## ЗАБЕЛЕЖКА

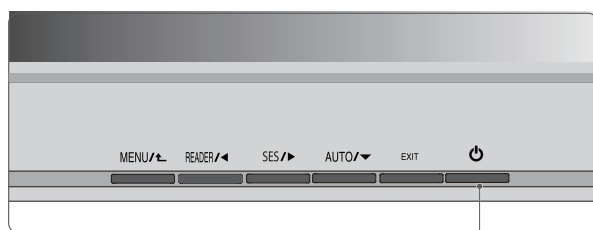
- Имайте предвид, че компонентите може да изглеждат различно от показаните тук.
- Цялата информация и всички спецификации в това ръководство подлежат на промяна без предизвестие с цел подобряване на работните характеристики на устройството.
- За да закупите аксесоари по избор, посетете магазин за електроника, онлайн магазин или се свържете с магазина, от който сте закупили устройството.
- Предоставеният захранващ кабел може да се различава в зависимост от региона.

## Поддържани драйвери и софтуер

Можете да смъкнете и инсталирате последната версия от уебсайта на LGE ([www.lg.com](http://www.lg.com)).

Драйвери и софтуер	Приоритет на инсталация
Драйвер за монитор	Препоръчителен
OnScreen Control	Препоръчителен

## Части и бутони



### Индикатор на захранването

- LED включен: захранването е включено
- LED изключен: захранването е изключено

## Преместване и повдигане на монитора

Когато премествате или повдигате монитора, следвайте предоставените инструкции, за да предотвратите надраскване или повреда, както и да гарантирате безопасното транспортиране, независимо от формата или размера му.

- Препоръчва се, когато искате да преместите монитора, да го поставите в оригиналната му кутия или опаковка.
- Преди да преместите или повдигнете монитора, изключете захранващия и всички други кабели.
- Придържайте добре горната част и страната на рамката на монитора. Не хващайте самия панел.
- Когато държите монитора, екранът трябва да стои с лице настрани от вас, за да предотвратите надраскване.
- Когато транспортирате монитора, не го излагайте на удар или твърде големи вибрации.
- Когато премествате монитора, го дръжте изправен, никога не го завъртайте настрани и не го накланяйте.



### ВНИМАНИЕ

- При възможност избягвайте да докосвате екрана на монитора.
  - Това може да причини повреда на екрана или на някои от използваните за създаване на изображения пиксели.
- Ако използвате монитора без стойка, той може да стане нестабилен и да падне, което да доведе до повредата му или до травма. Също така това може да причини повреда в бутона на джойстика.

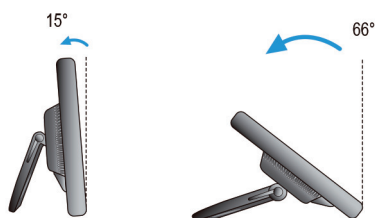
След инсталиране на монитора регулирайте ъгъла, както следва.

## Основно регулиране

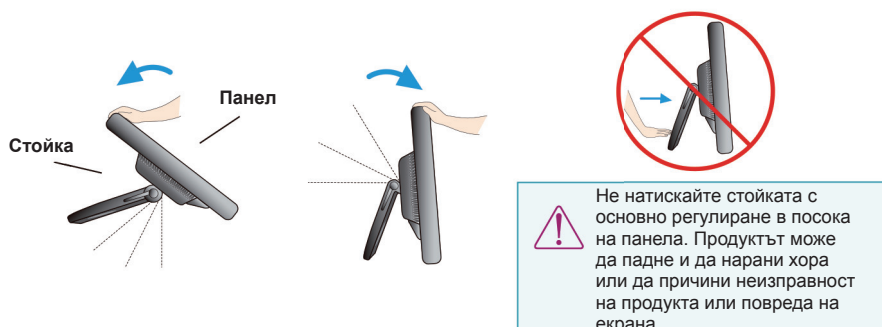
- 1 Регулирайте ъгъла на панела, както следва.

**Как да регулирате ъгъла на панела**

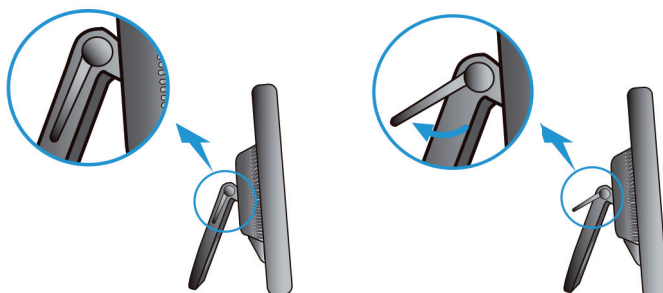
■ Наклон Диапазон : 15° към 66°



■ Натиснете назад панела докрай и използвайте от точката на автоматично връщане.



- 2 След регулиране на ъгъла на панела, както е удобно, блокирайте заключващата дръжка, за да предотвратите местене на продукта.



Състоянието при което  
заключващата дръжка е  
блокирана

Състоянието при което  
заключващата дръжка е  
свободна

# ИЗПОЛЗВАНЕ НА МОНИТОРА

## Свързване с компютър

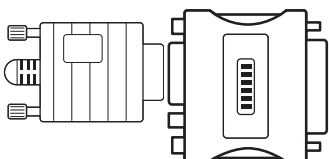
- Този монитор поддържа функцията "Plug & Play" (Постави и изпълни).
- \* Plug & Play (Постави и изпълни): тази функция се активира, когато компютърът разпознае включено в компютъра устройство от потребителя и го включва, без това устройство да трябва да се конфигурира или настройва от потребителя.

## D-SUB свързване

Предава се аналогов видео сигнал от компютъра ви към монитора. Свържете компютъра и монитора настроено с предоставения D-sub 15-щифтов сигнален кабел, както е показано на следните илюстрации.

### ЗАБЕЛЕЖКА

- При използване на D-Sub сигнален входящ конектор на кабела за Macintosh



#### Адаптер за Мас

Ако използвате Apple Macintosh, ви е необходим отделен щепсел, за да промените 15-щифтовия пълтен (3-редов) D-SUB VGA конектор на предоставения кабел с 15-щифтов 2-редов конектор.

## Използване на сензорния екран

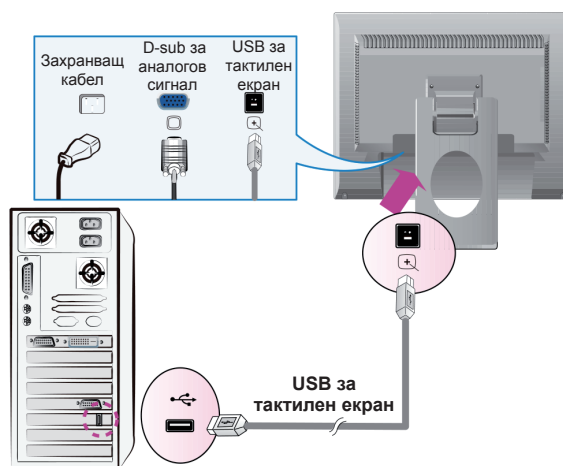
- 1) Включете USB кабела на сензорния екран, както е показано по-долу.
- 2) Извършете калибрация на сензорния екран.
- 3) Настройте функцията "Двукратно щракване".
- 4) За повече информация разгледайте ръководството на потребителя за сензорния екран.



### ЗАБЕЛЕЖКА

- Можете да смъкнете и инсталирате последната версия от уебсайта на LGE ([www.lg.com](http://www.lg.com)).

< USB кабел за тактилният екран >

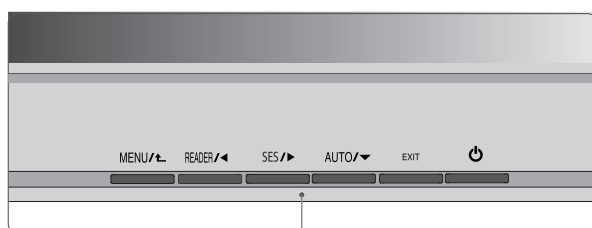


### ЗАБЕЛЕЖКА

- Закупеният продукт и неговите аксесоари може да изглеждат различно от елементите, илюстрирани в това ръководство.






## ПЕРСОНАЛИЗИРАНЕ НА НАСТРОЙКИ

- 1 Натиснете желания бутон, намиращ се в долната част на Монитора.
- 2 Променете настройките на менюто чрез бутоните, разположени в долната част на монитора. За да се върнете на по-горно ниво в менюто или да настроите други опции в менюто, използвайте бутона със стрелка нагоре (↑).
- 3 За да излезете от OSD менюто, натиснете **EXIT (ИЗХОД)**.



Бутони за настройка на монитора



Бутон	Описание	
MENU /  (МЕНЮ)	<p>Влизате в главните менюта.</p> <p><b>OSD Locked/ OSD Unlocked (OSD ЗАКЛЮЧЕНИ/ ОТКЛЮЧЕНИ)</b></p>	<p>Тази функция Ви позволява да заключите контролните настройки, за да не могат да бъдат променени по невнимание.</p> <p>Натиснете и задръжте бутона MENU за няколко секунди. След това ще видите надпис OSD "OSD Lock". След това, можете да изберете дали да заключите или отключите настройките чрез левия и десния бутон. Ако изберете иконата "Lock" чрез натискане на бутона "OK", ще се появи съобщение "OSD Locked". В противен случай, ще видите "OSD Unlocked". След като изберете "Lock", ако желаете да отключите настройките, натиснете бутона "MENU" за няколко секунди. Тогава ще излезе съобщението "OSD Unlocked".</p>
READER / 	Използвайте този бутон, за да достъпите менюто Reader Mode. Тази опция показва на екрана изображение, подобно на хартиена страница за удобство на зрението.	
SES / 	Използвайте този бутон, за да влезете в менюто SMART ENERGY SAVING	
AUTO /  (АВТОМАТИЧНО)	Когато регулирате настройките на дисплея, винаги натискайте бутона AUTO (ABTO), преди да влезете в MONITOR SETUP OSD (МЕНЮ ЗА НАСТРОЙКА НА OSD НА МОНИТОРА). (Поддържа се само в аналогов режим)	
EXIT (ИЗХОД)	Изход от OSD (екранното меню).	
 (Бутон Power (Захранване))	<p>Включва или изключва захранването.</p> <p><b>Индикатор за работа</b></p>	<p>Индикаторът на захранването свети в бяло ако дисплеят работи в нормално режим (Режим на Работа). Ако екранът е в Икономичен режим, индикаторът мига с бяла светлина.</p>

## Персонализиране на настройки

### Настройки на меню

Menu	Описание
<b>Brightness</b>	Настройване на яркостта на екрана.
<b>Contrast</b>	Настройване на контраста на екрана.
<b>Reset</b>	Възстановяване на фабрични настройки. Натиснете бутоните ◀ и ▶ за незабавно възстановяване.

Menu > Next Menu > Picture	Описание
<b>Sharpness</b>	настройване на яснотата на изображението.

Menu > Next Menu > Color	Описание
<b>Gamma</b>	Задаване на собствени стойности за гамата: Gamma 0, Gamma 1, Gamma 2. На екрана, високите стойности от гамата дават по-бледо изображение, а ниските – по тъмно.
<b>Color Temp</b>	<b>Custom</b> <ul style="list-style-type: none"> <li>• <b>Red(ЧЕРВЕН)</b>:настройвате желаното от вас ниво на червеното.</li> <li>• <b>Green(ЗЕЛЕН)</b>: настройвате желаното от вас ниво на зеленото.</li> <li>• <b>Blue(СИН)</b>:настройвате желаното от вас ниво на синьото.</li> </ul> Избирате цвета на екрана. <b>Warm (ВИСОКА)</b> : настройвате висока топлина на цветовете на екрана (с повече червено). <b>Medium (СРЕДНА)</b> : настройвате средна топлина на цветовете на екрана. <b>Cool (СЛАБА)</b> : настройвате слаба топлина на цветовете на екрана (с повече синьо).

Menu > Next Menu > Display (само за D-SUB)	Описание
<b>Horizontal</b>	Движи картината наляво и надясно.
<b>Vertical</b>	Движи картината нагоре и надолу.
<b>Clock</b>	Намалява всякакви видими вертикални ленти или черти по фона на екрана. Хоризонталният размер на екрана също ще се промени.
<b>Phase</b>	Настройва фокуса на дисплея. Това позволява отстраняването на всякакъв хоризонтален шум, като увеличава яснотата и рязкостта на изображението.

Menu > Next Menu > Others	Описание
<b>Language</b>	Избиране на езика на контролните имена.
<b>Power Indicator</b>	Използвайте тази функция, за да настроите индикатора, разположен в долната част на монитора, който показва състоянието на монитора (On или Off). Превключването на On автоматично ще включи индикатора на захранването.
<b>Automatic Standby (Автоматична готовност)</b>	Функция, която автоматично изключва монитора, когато по екрана липсва движение за определен период от време. Може да настроите таймер за функцията за автоматично изключване. (8H (8 ч), 6H (6 ч), 4H (4 ч) и Off (Изкл.))

## Настройки на READER

Reader Mode	Описание
<b>Reader 1</b>	В този режим екранът наподобява страниците на вестник. Ако искате да увеличите яркостта на екрана, можете да регулирате контраста от Менюто „Настройка на екрана“.
<b>Reader 2</b>	В този режим изображението на екрана наподобява анимация. Ако искате да увеличите яркостта на екрана, можете да регулирате контраста от Менюто „Настройка на екрана“.
<b>Reader Off</b>	С тази настройка режимът за четене е деактивиран.



### ЗАБЕЛЕЖКА

- Ако настройките на Режим за Четене са Reader 1 или Reader 2, Picture Mode автоматично ще бъде персонализиран и SMART ENERGY SAVING режим ще бъде деактивиран.

## SMART ENERGY SAVING

SMART ENERGY SAVING	Описание
<b>High</b>	Активира SMART ENERGY SAVING: тази високо-енергийна функция Ви позволява да пестите енергия.
<b>Low</b>	Активира SMART ENERGY SAVING: тази ниско-енергийна функция Ви позволява да пестите енергия.
<b>Off (ИЗКЛ.)</b>	Деактивира режима SMART ENERGY SAVING.

\* **SMART ENERGY SAVING (УМЕН ИКОНОМИЯ НА ЕНЕРГИЯ):** Пести енергия благодарение на алгоритъм за компенсация на осветеността.



### ЗАБЕЛЕЖКА

- Данните, свързани с пестенето, зависят от модела на панела. Затова тези стойности може да са различни в зависимост от производителя на панела.
- Ако изберете опцията за SMART ENERGY SAVING на High (Високо) или Low (Ниско), осветеността на монитора става по-ниска или по-висока в зависимост от източника.

# ОТСТРАНЯВАНЕ НА НЕИЗПРАВНОСТИ

На екрана не се вижда нищо.	
Включен ли е захранващият кабел на монитора?	<ul style="list-style-type: none"> <li>Проверете дали захранващият кабел е правилно включен в контакта.</li> </ul>
Включен ли е LED индикаторът на захранването?	<ul style="list-style-type: none"> <li>Проверете как е включен захранващият кабел и натиснете бутона на захранването.</li> </ul>
Захранването включено ли е и LED индикаторът на захранването показва ли бял цвят?	<ul style="list-style-type: none"> <li>Проверете дали свързаният вход е разрешен ([Settings] &gt; [Input]).</li> </ul>
Показва ли се съобщението [No Signal]?	<ul style="list-style-type: none"> <li>То се показва, когато кабелът за сигнал между компютъра и монитора липсва или е изключен. Проверете кабела и го свържете отново.</li> </ul>
Появява ли се съобщението [Out of Range]?	<ul style="list-style-type: none"> <li>Този проблем се появява, когато сигналите от компютъра (графичната карта) са извън хоризонталния или вертикалния честотен обхват на монитора. Вижте раздела "Спецификации на продукта" на това ръководство, за да зададете подходящата честота.</li> </ul>
Картината на екрана е нестабилна и трепти. / Извежданите на монитора изображения оставят следи.	
Избрали ли сте подходяща разделителна способност?	<ul style="list-style-type: none"> <li>Ако избраната разделителна способност е HDMI 1080i 60/50 Hz (interlaced), екранът може да трепти. Променете разделителна способността на 1080p или препоръчаната разделителна способност.</li> <li>Ако не настроите графичната карта съобразно препоръчителните стойности (оптимални) за разделителната способност, може да се появи размазан текст, затъмнен екран, отрязани места по дисплея или неправилно подравнени области по него.</li> <li>Методите за настройка може да се различават в зависимост от компютъра или операционната система, а някои разделителни способности може да не са налични в зависимост от работните показатели на графичната карта. Ако това е така, се обърнете към производителя на компютъра или видеокартата за съдействие.</li> </ul>
Появява ли се слепване на изображението, след като мониторът се изключи?	<ul style="list-style-type: none"> <li>Показването на неподвижно изображение продължително време може да повреди екрана, в резултат на което на екрана да се задържи неподвижно показваното изображение.</li> <li>За да удължите живота на монитора, използвайте скрийнсейвър.</li> </ul>
Забелязвате ли точки по екрана?	<ul style="list-style-type: none"> <li>При използване на монитора е възможна появата на пикселизирани точки по екрана (червени, зелени, сини, бели или черни). Това е нормално при LCD екраните. Това не е грешка, нито е свързано с работните характеристики на монитора.</li> </ul>
Някои функции са деактивирани.	
Липсват ли някои функции, когато натиснете бутона Меню?	<ul style="list-style-type: none"> <li>Екранният дисплей е заключен. Деактивирайте [OSD Lock] в [General].</li> </ul>

Виждале ли съобщение "Неразпознат монитор, намерен е Plug and Play (VESA DDC) монитор"?	
Инсталирали ли сте драйвера на монитора?	<ul style="list-style-type: none"> <li>• Уверете се, че сте инсталирали драйвера за изобразяване от нашия уебсайт: <a href="http://www.lg.com">http://www.lg.com</a>.</li> <li>• Непременно проверете дали видеокартата поддържа функцията Plug and Play.</li> </ul>
Няма звук от порта за слушалки.	
Показват ли се изображения без звук?	<ul style="list-style-type: none"> <li>• Уверете се, че връзките на порта за слушалки са направени правилно.</li> <li>• Опитайте да увеличите силата на звука с джойстика.</li> <li>• Задайте аудио изхода на компютъра към монитора, който използвате. (Настройките може да са различни в зависимост от използваната операционна система.)</li> </ul>

# СПЕЦИФИКАЦИИ

Дълбочина на цвета	Поддържане на 8-битови цветове.		
Резолюция	Макс.	1280 x 1024 @ 75 Hz	
	Препоръчително	1280 x 1024 @ 60 Hz	
Консумирана мощност	AC 100-240V ~ 50/60Hz 0,8A		
Размери (Ширина x Височина x Дължина)	Със стойка (мм)	370 x 315 x 95	
	Без стойка (мм)	370 x 315 x 62	
Тегло	Със стойка (кг)	3,3	
Условия на околната среда	Работни условия	Температура	0 °C до 40 °C
		Влажност	Под 80 %
	Условия на съхранение	Температура	-20 °C до 60 °C
		Влажност	Под 85 %

Спецификациите подлежат на промяна без предизвестие.  
Символът ~ означава променлив ток, а символът --- означава постоянен ток.  
Нивото на консумация може да варира спрямо различните условия на експлоатация и настройките на монитора.

## Предварително настроени режими (резолюция)

Режими на дисплея (резолюция)	Хоризонтална честота (kHz)	Вертикална честота (Hz)	Поляритет (H/V)	
640 x 480	31,469	59,940	-/-	
800 x 600	37,879	60,317	+/+	
1024 x 768	48,363	60,004	-/-	
1280 x 1024	79,976	75,025	+/+	
1280 x 1024	63,981	60,020	+/+	Препоръчителен режим





Моделът и серийният номер на продукта се намират на гърба му и отстрани. Запишете си ги в случай, че имате нужда от услуга.

Модел \_\_\_\_\_

Сериен номер \_\_\_\_\_